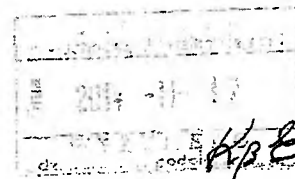


BURMISTRZ WĄCHOCKA
ul. Wielkowiejska 1
27-215 Wąchock



ZARZĄDZENIE NR 96./2014

BURMISTRZA MIASTA I GMINY WĄCHOCK

z dnia 14 listopada 2014 r.

w sprawie projektu uchwały budżetowej Gminy Wąchock na 2015 rok

Na podstawie art. 233, 238 ust. 1 i 2 ustawy z dnia 27 sierpnia 2009 r. o finansach publicznych (t.j. Dz. U. z 2013 r. poz. 885 ze zm.) **zarządzam, co następuje:**

§ 1

Ustalam projekt uchwały budżetowej na rok 2015 wraz z uzasadnieniem, stanowiący załącznik Nr 1 do zarządzenia.

§ 2

Niniejsze zarządzenie wraz z załącznikiem przedkłada się Radzie Miejskiej w Wąchocku i Regionalnej Izbie Obrachunkowej w Kielcach.

§ 3

Zarządzenie wchodzi w życie z dniem podpisania.

BURMISTRZ

mgr Jarosław Samela

Projekt

Uchwała Nr
Rady Miejskiej w Wąchocku
z dnia

w sprawie uchwalenia budżetu Gminy Wąchock na 2015 rok

Na podstawie art. 18 ust. 2 pkt 4, pkt 9 lit. d ustawy z dnia 8 marca 1990 r. o samorządzie gminnym (t.j. Dz. U. z 2013 r. poz. 594 ze zm.) w związku z art. 211, art. 212 ust. 1 pkt 1, 2, 3, 4, 5, 6, 8, 10, ust. 2 pkt 1, 2, art. 214 pkt 1, 2, art. 222 ust. 1, ust. 2 pkt 1, 3, art. 235, art. 236, art. 237 ust. 1, ust. 2 pkt 1, art. 258 ust. 1 pkt 1, art. 264 ust. 3 i 4 ustawy z dnia 27 sierpnia 2009 r. o finansach publicznych (t.j. Dz. U. z 2013 r. poz. 885 ze zm.)

Rada Miejska w Wąchocku uchwała, co następuje:

§ 1

Dochody budżetu gminy w wysokości **19.953.410 zł**,

z tego:

- | | |
|----------------------|---------------|
| a) dochody bieżące | 17.279.387 zł |
| b) dochody majątkowe | 2.674.023 zł |
- zgodnie z załącznikiem nr 1.

§ 2

1 Wydatki budżetu gminy w wysokości 20.902.602 zł,

z tego:

- | | |
|----------------------|------------------|
| a) wydatki bieżące | 15.259.932,59 zł |
| b) wydatki majątkowe | 5.642.669,41 zł |
- zgodnie z załącznikiem nr 2.

2. Limity wydatków na wieloletnie przedsięwzięcia majątkowe planowane do poniesienia w roku budżetowym 2015 zgodnie z załącznikiem nr 3.

3 Limity wydatków na inwestycje jednoroczne zgodnie z załącznikiem nr 4.

4. Wydatki na programy i projekty realizowane ze środków pochodzących z budżetu Unii Europejskiej oraz innych źródeł zagranicznych, niepodlegających zwrotowi realizowane w roku budżetowym w wysokości 4.692.292 zł

- | | |
|----------------------|--------------|
| a) wydatki bieżące | 2.445 zł |
| b) wydatki majątkowe | 4.689.847 zł |

zgodnie z załącznikiem nr 5.

§ 3

- 1 Deficyt budżetu gminy w wysokości **949.192 zł**, który zostanie pokryty przychodami pochodzącymi z:
 - 1) kredytów w kwocie **450.000 zł**.
 - 2) wolnych środków, jako nadwyżki środków pieniężnych na rachunku bieżącym budżetu gminy wynikającej z rozliczeń kredytów i pożyczek z lat ubiegłych w kwocie **499.192 zł**.
2. Przychody budżetu w wysokości **1.050.000 zł**, rozchody w wysokości **100.808 zł**, zgodnie z załącznikiem nr 6.

§ 4

W budżecie tworzy się rezerwy:

- | | |
|-----------------------|-------------------|
| 1) ogólną w wysokości | 130.000 zł |
| 2) celową w wysokości | 145.000 zł |
- z przeznaczeniem na:
- a) Dz. 754 „Bezpieczeństwo publiczne i ochrona przeciwpożarowa”
(zarządzanie kryzysowe) **40.000 zł**
 - b) Dz. 801 „Oświata i wychowanie” (na zadania oświatowe) **100.000 zł**
 - c) Dz. 630 „Turystyka” (na realizację inicjatyw lokalnych) **5.000 zł**

§ 5

1. Dochody i wydatki związane z realizacją zadań z zakresu administracji rządowej i innych zadań zleconych odrębnymi ustawami, zgodnie z załącznikami nr 7a i 7b.
2. Dochody i wydatki związane z pomocą rzeczową lub finansową realizowaną na podstawie porozumień między jednostkami samorządu terytorialnego, zgodnie z załącznikiem nr 8.

§ 6

Ustala się dochody w kwocie **54.600 zł** z tytułu wydawania zezwoleń na sprzedaż napojów alkoholowych oraz wydatki w kwocie **54.600 zł** na realizację zadań określonych w gminnym programie profilaktyki i rozwiązywania problemów alkoholowych oraz gminnym programie przeciwdziałania narkomanii.

§ 7

Ustala się dochody w kwocie **10.000 zł** z tytułu opłat pobieranych na podstawie przepisów ustawy z dnia 27 kwietnia 2001 r. Prawo ochrony środowiska (t.j. Dz. U. z 2013 r. poz. 1232 z późn. zm.) oraz wydatki w kwocie **10.000 zł** na realizację zadań określonych w ustawie

z dnia 27 kwietnia 2001 r. Prawo ochrony środowiska (t.j. Dz. U. z 2013 r. poz. 1232 z późn. zm.).

§ 8

Ustala się dochody w kwocie **435.000 zł** z tytułu wpływów z opłat za gospodarowanie odpadami komunalnymi i wydatki w kwocie **435.000 zł** na funkcjonowanie systemu gospodarowania odpadami komunalnymi.

§ 9

Plan dochodów i wydatków w łącznej kwocie dla wydzielonych rachunków dochodów jednostek budżetowych: dochody – **275.000 zł**; wydatki – **275.000 zł**, zgodnie z załącznikiem nr 9.

§ 10

1. Dotacje podmiotowe zgodnie z załącznikiem nr 10.
2. Dotacje celowe zgodnie z załącznikiem nr 11.

§ 11

Ustala się limity zobowiązań z tytułu kredytów:

- | | |
|---|---------------------|
| 1) na sfinansowanie przejściowego deficytu budżetu w kwocie | 1.500.000 zł |
| 2) na sfinansowanie planowanego deficytu budżetu w kwocie | 450.000 zł |

§ 12

Upoważnia się Burmistrza do zaciągania kredytów do kwot wynikających z limitów zobowiązań, o których mowa w § 11 niniejszej uchwały.

§ 13

Upoważnia się Burmistrza do:

- 1) dokonywania przeniesień planu wydatków na uposażenia i wynagrodzenia ze stosunku pracy między rozdziałami i paragrafami wydatków oraz do przeniesień pomiędzy planem wydatków na uposażenia i wynagrodzenia ze stosunku pracy i planem innych wydatków bieżących, w ramach działów klasyfikacji budżetowej,
- 2) dokonywania w ramach działów klasyfikacji budżetowej zmian w planie wydatków inwestycyjnych oraz zmian pomiędzy wydatkami bieżącymi a majątkowymi z wyłączeniem zmian, które spowodowałyby zmianę kwot wydatków na wieloletnie programy inwestycyjne,

- 3) lokowania wolnych środków budżetowych na rachunkach bankowych w innych bankach niż bank prowadzący obsługę budżetu gminy.

§ 14

Wydatki w ramach funduszu sołectkiego w wysokości 96.208,66 zł przeznaczone na zadania własne.

§ 15

Wykonanie Uchwały powierza się Burmistrzowi Miasta i Gminy Wąchock.

§ 16

Uchwała wchodzi w życie z dniem 1 stycznia 2015 roku i podlega publikacji w Dzienniku Urzędowym Województwa Świętokrzyskiego oraz wywieszeniu na tablicy ogłoszeń Urzędu Gminy.

(Budżet uchwalony do 31 grudnia 2014 roku)

Uchwała wchodzi w życie z dniem podjęcia z mocą obowiązującą od 1 stycznia 2015 roku i podlega publikacji w Dzienniku Urzędowym Województwa Świętokrzyskiego oraz wywieszeniu na tablicy ogłoszeń Urzędu Gminy.

(Budżet uchwalony po 1 stycznia 2015 roku)

Dochody budżetu gminy na 2015 r.

w złotych

Dział	Rozdział	§	Nazwa	Plan ogółem
1	2	3	4	5
bieżące				
010			Rolnictwo i łowiectwo	700,00
			w tym z tytułu dotacji i środków na finansowanie wydatków na realizację zadań finansowanych z udziałem środków, o których mowa w art. 5 ust. 1 pkt 2 i 3	0,00
	01095		Pozostała działalność	700,00
			w tym z tytułu dotacji i środków na finansowanie wydatków na realizację zadań finansowanych z udziałem środków o których mowa w art. 5 ust. 1 pkt 2 i 3	0 00
		0750	Dochody z najmu i dzierżawy składników majątkowych Skarbu Państwa, jednostek samorządu terytorialnego lub innych jednostek zaliczanych do sektora finansów publicznych oraz innych umów o podobnym charakterze	700,00
700			Gospodarka mieszkaniowa	106 057,00
			w tym z tytułu dotacji i środków na finansowanie wydatków na realizację zadań finansowanych z udziałem środków, o których mowa w art. 5 ust. 1 pkt 2 i 3	0,00
	70005		Gospodarka gruntami i nieruchomościami	106 057,00
			w tym z tytułu dotacji i środków na finansowanie wydatków na realizację zadań finansowanych z udziałem środków, o których mowa w art. 5 ust. 1 pkt 2 i 3	0,00
		0470	Wpływy z opłat za trwały zarząd, użytkowanie służebność i użytkowanie wieczyste nieruchomości	9 857,00
		0580	Grzywny i inne kary pieniężne od osób prawnych i innych jednostek organizacyjnych	50 000 00
		0750	Dochody z najmu i dzierżawy składników majątkowych Skarbu Państwa, jednostek samorządu terytorialnego lub innych jednostek zaliczanych do sektora finansów publicznych oraz innych umów o podobnym charakterze	26 200 00
		0970	Wpływy z różnych dochodów	20 000,00
750			Administracja publiczna	59 211,00
			w tym z tytułu dotacji i środków na finansowanie wydatków na realizację zadań finansowanych z udziałem środków, o których mowa w art. 5 ust. 1 pkt 2 i 3	0 00
	75011		Urzędy wojewódzkie	54 211,00
			w tym z tytułu dotacji i środków na finansowanie wydatków na realizację zadań finansowanych z udziałem środków o których mowa w art. 5 ust. 1 pkt 2 i 3	0 00
		2010	Dotacje celowe otrzymane z budżetu państwa na realizację zadań bieżących z zakresu administracji rządowej oraz innych zadań zleconych gminie (związkom gmin) ustawami	54 211 00
	75023		Urzędy gmin (miast i miast na prawach powiatu)	5 000,00

			w tym z tytułu dotacji i środków na finansowanie wydatków na realizację zadań finansowanych z udziałem środków o których mowa w art. 5 ust. 1 pkt 2 i 3	0 00
		0970	Wpływy z różnych dochodów	5 000,00
751			Urzędy naczelných organów władzy państwowej, kontroli i ochrony prawa oraz sądownictwa	1 266 00
			w tym z tytułu dotacji i środków na finansowanie wydatków na realizację zadań finansowanych z udziałem środków o których mowa w art. 5 ust. 1 pkt 2 i 3	0,00
	75101		Urzędy naczelných organów władzy państwowej, kontroli i ochrony prawa	1 266,00
			w tym z tytułu dotacji i środków na finansowanie wydatków na realizację zadań finansowanych z udziałem środków, o których mowa w art. 5 ust. 1 pkt 2 i 3	0 00
		2010	Dotacje celowe otrzymane z budżetu państwa na realizację zadań bieżących z zakresu administracji rządowej oraz innych zadań zleconych gminie (związkom gmin) ustawami	1 266 00
756			Dochody od osób prawnych, od osób fizycznych i od innych jednostek nieposiadających osobowości prawnej oraz wydatki związane z ich poborem	6 742 033 00
			w tym z tytułu dotacji i środków na finansowanie wydatków na realizację zadań finansowanych z udziałem środków o których mowa w art. 5 ust. 1 pkt 2 i 3	0 00
	75615		Wpływy z podatku rolnego, podatku leśnego podatku od czynności cywilnoprawnych, podatków i opłat lokalnych od osób prawnych i innych jednostek organizacyjnych	1 375 824 00
			w tym z tytułu dotacji i środków na finansowanie wydatków na realizację zadań finansowanych z udziałem środków, o których mowa w art. 5 ust. 1 pkt 2 i 3	0,00
		0310	Podatek od nieruchomości	1 161 967,00
		0320	Podatek rolny	1 765,00
		0330	Podatek leśny	93 480,00
		0340	Podatek od środków transportowych	117 612,00
		0910	Odsetki od nieterminowych wpłat z tytułu podatków i opłat	1 000 00
	75616		Wpływy z podatku rolnego, podatku leśnego, podatku od spadków i darowizn, podatku od czynności cywilno-prawnych oraz podatków i opłat lokalnych od osób fizycznych	1 284 467 00
			w tym z tytułu dotacji i środków na finansowanie wydatków na realizację zadań finansowanych z udziałem środków o których mowa w art. 5 ust. 1 pkt 2 i 3	0,00
		0310	Podatek od nieruchomości	819 693,00
		0320	Podatek rolny	206 534,00
		0330	Podatek leśny	10 894,00
		0340	Podatek od środków transportowych	187 740,00
		0360	Podatek od spadków i darowizn	10 000,00
		0430	Wpływy z opłaty targowej	100,00
		0500	Podatek od czynności cywilnoprawnych	43 000,00
		0690	Wpływy z różnych opłat	1 500,00
		0910	Odsetki od nieterminowych wpłat z tytułu podatków i opłat	5 000 00
	75618		Wpływy z innych opłat stanowiących dochody jednostek samorządu terytorialnego na podstawie ustaw	538 900 00

			w tym z tytułu dotacji i środków na finansowanie wydatków na realizację zadań finansowanych z udziałem środków o których mowa w art 5 ust 1 pkt 2 i 3	0 00
		0410	Wpływy z opłaty skarbowej	15 000,00
		0460	Wpływy z opłaty eksploatacyjnej	16 000,00
		0480	Wpływy z opłat za zezwolenia na sprzedaż alkoholu	54 600,00
		0490	Wpływy z innych lokalnych opłat pobieranych przez jednostki samorządu terytorialnego na podstawie odrębnych ustaw	453 300 00
	75621		Udziały gmin w podatkach stanowiących dochód budżetu państwa	3 542 848 00
			w tym z tytułu dotacji i środków na finansowanie wydatków na realizację zadań finansowanych z udziałem środków, o których mowa w art 5 ust 1 pkt 2 i 3	0,00
		0010	Podatek dochodowy od osób fizycznych	3 537 848,00
		0020	Podatek dochodowy od osób prawnych	5 000,00
			Różne rozliczenia	7 283 613,00
758				
			w tym z tytułu dotacji i środków na finansowanie wydatków na realizację zadań finansowanych z udziałem środków o których mowa w art. 5 ust. 1 pkt 2 i 3	0 00
	75801		Część oświatowa subwencji ogólnej dla jednostek samorządu terytorialnego	4 406 895 00
			w tym z tytułu dotacji i środków na finansowanie wydatków na realizację zadań finansowanych z udziałem środków, o których mowa w art 5 ust. 1 pkt 2 i 3	0 00
		2920	Subwencje ogólne z budżetu państwa	4 406 895,00
	75807		Część wyrównawcza subwencji ogólnej dla gmin	2 856 718,00
			w tym z tytułu dotacji i środków na finansowanie wydatków na realizację zadań finansowanych z udziałem środków, o których mowa w art 5 ust 1 pkt 2 i 3	0,00
		2920	Subwencje ogólne z budżetu państwa	2 856 718,00
	75814		Różne rozliczenia finansowe	20 000,00
			w tym z tytułu dotacji i środków na finansowanie wydatków na realizację zadań finansowanych z udziałem środków o których mowa w art 5 ust 1 pkt 2 i 3	0 00
		0920	Pozostałe odsetki	20 000,00
801			Oświata i wychowanie	222 407,00
			w tym z tytułu dotacji i środków na finansowanie wydatków na realizację zadań finansowanych z udziałem środków o których mowa w art 5 ust 1 pkt 2 i 3	0,00
	80101		Szkoły podstawowe	15 000,00
			w tym z tytułu dotacji i środków na finansowanie wydatków na realizację zadań finansowanych z udziałem środków o których mowa w art 5 ust 1 pkt 2 i 3	0,00
		0750	Dochody z najmu i dzierżawy składników majątkowych Skarbu Państwa, jednostek samorządu terytorialnego lub innych jednostek zaliczanych do sektora finansów publicznych oraz innych umów o podobnym charakterze	15 000 00
	80103		Oddziały przedszkolne w szkołach podstawowych	109 478,00
			w tym z tytułu dotacji i środków na finansowanie wydatków na realizację zadań finansowanych z udziałem środków, o których mowa w art 5 ust 1 pkt 2 i 3	0 00

		2030	Dotacje celowe otrzymane z budżetu państwa na realizację własnych zadań bieżących gmin (związków gmin)	109 478,00
	80104		Przedszkola	92 929,00
			w tym z tytułu dotacji i środków na finansowanie wydatków na realizację zadań finansowanych z udziałem środków o których mowa w art. 5 ust 1 pkt 2 i 3	0,00
		2030	Dotacje celowe otrzymane z budżetu państwa na realizację własnych zadań bieżących gmin (związków gmin)	92 929 00
	80110		Gimnazja	5 000,00
			w tym z tytułu dotacji i środków na finansowanie wydatków na realizację zadań finansowanych z udziałem środków, o których mowa w art. 5 ust 1 pkt 2 i 3	0 00
		0750	Dochody z najmu i dzierżawy składników majątkowych Skarbu Państwa, jednostek samorządu terytorialnego lub innych jednostek zaliczanych do sektora finansów publicznych oraz innych umów o podobnym charakterze	5 000,00
852			Pomoc społeczna	2 768 197,00
			w tym z tytułu dotacji i środków na finansowanie wydatków na realizację zadań finansowanych z udziałem środków, o których mowa w art. 5 ust 1 pkt 2 i 3	0 00
	85212		Świadczenia rodzinne, świadczenia z funduszu alimentacyjnego oraz składki na ubezpieczenia emerytalne i rentowe z ubezpieczenia społecznego	2 494 405 00
			w tym z tytułu dotacji i środków na finansowanie wydatków na realizację zadań finansowanych z udziałem środków, o których mowa w art. 5 ust 1 pkt 2 i 3	0 00
		0920	Pozostałe odsetki	2 000,00
		0970	Wpływy z różnych dochodów	14 000,00
		2010	Dotacje celowe otrzymane z budżetu państwa na realizację zadań bieżących z zakresu administracji rządowej oraz innych zadań zleconych gminie (związkom gmin) ustawami	2 478 405 00
	85213		Składki na ubezpieczenie zdrowotne opłacane za osoby pobierające niektóre świadczenia z pomocy społecznej niektóre świadczenia rodzinne oraz za osoby uczestniczące w zajęciach w centrum integracji społecznej.	26 946,00
			w tym z tytułu dotacji i środków na finansowanie wydatków na realizację zadań finansowanych z udziałem środków o których mowa w art. 5 ust 1 pkt 2 i 3	0,00
		2010	Dotacje celowe otrzymane z budżetu państwa na realizację zadań bieżących z zakresu administracji rządowej oraz innych zadań zleconych gminie (związkom gmin) ustawami	15 311,00
		2030	Dotacje celowe otrzymane z budżetu państwa na realizację własnych zadań bieżących gmin (związków gmin)	11 635 00
	85214		Zasiłki i pomoc w naturze oraz składki na ubezpieczenia emerytalne i rentowe	35 400,00
			w tym z tytułu dotacji i środków na finansowanie wydatków na realizację zadań finansowanych z udziałem środków, o których mowa w art. 5 ust 1 pkt 2 i 3	0,00
		2030	Dotacje celowe otrzymane z budżetu państwa na realizację własnych zadań bieżących gmin (związków gmin)	35 400,00
	85216		Zasiłki stałe	100 354,00

			w tym z tytułu dotacji i środków na finansowanie wydatków na realizację zadań finansowanych z udziałem środków, o których mowa w art. 5 ust 1 pkt 2 i 3	0,00
		2030	Dotacje celowe otrzymane z budżetu państwa na realizację własnych zadań bieżących gmin (związków gmin)	100 354,00
	85219		Ośrodki pomocy społecznej	55 872,00
			w tym z tytułu dotacji i środków na finansowanie wydatków na realizację zadań finansowanych z udziałem środków o których mowa w art 5 ust 1 pkt 2 i 3	0,00
		2030	Dotacje celowe otrzymane z budżetu państwa na realizację własnych zadań bieżących gmin (związków gmin)	55 872,00
	85228		Usługi opiekuńcze i specjalistyczne usługi opiekuńcze	20 000,00
			w tym z tytułu dotacji i środków na finansowanie wydatków na realizację zadań finansowanych z udziałem środków, o których mowa w art 5 ust 1 pkt 2 i 3	0,00
		0830	Wpływy z usług	12 000,00
		2010	Dotacje celowe otrzymane z budżetu państwa na realizację zadań bieżących z zakresu administracji rządowej oraz innych zadań zleconych gminie (związkom gmin) ustawami	8 000,00
	85295		Pozostała działalność	35 220,00
			w tym z tytułu dotacji i środków na finansowanie wydatków na realizację zadań finansowanych z udziałem środków, o których mowa w art 5 ust 1 pkt 2 i 3	0,00
		2030	Dotacje celowe otrzymane z budżetu państwa na realizację własnych zadań bieżących gmin (związków gmin)	35 220,00
853			Pozostałe zadania w zakresie polityki społecznej	2 445,00
			w tym z tytułu dotacji i środków na finansowanie wydatków na realizację zadań finansowanych z udziałem środków, o których mowa w art. 5 ust 1 pkt 2 i 3	2 445,00
	85395		Pozostała działalność	2 445,00
			w tym z tytułu dotacji i środków na finansowanie wydatków na realizację zadań finansowanych z udziałem środków, o których mowa w art 5 ust 1 pkt 2 i 3	2 445,00
		2007	Dotacje celowe w ramach programów finansowanych z udziałem środków europejskich oraz środków o których mowa w art 5 ust 1 pkt 3 oraz ust. 3 pkt 5 i 6 ustawy, lub płatności w ramach budżetu środków europejskich	2 445,00
900			Gospodarka komunalna i ochrona środowiska	10 000,00
			w tym z tytułu dotacji i środków na finansowanie wydatków na realizację zadań finansowanych z udziałem środków o których mowa w art 5 ust 1 pkt 2 i 3	0,00
	90019		Wpływy i wydatki związane z gromadzeniem środków z opłat i kar za korzystanie ze środowiska	10 000,00
			w tym z tytułu dotacji i środków na finansowanie wydatków na realizację zadań finansowanych z udziałem środków, o których mowa w art 5 ust. 1 pkt 2 i 3	0,00
		0690	Wpływy z różnych opłat	10 000,00
921			Kultura i ochrona dziedzictwa narodowego	83 458,00
			w tym z tytułu dotacji i środków na finansowanie wydatków na realizację zadań finansowanych z udziałem środków, o których mowa w art. 5 ust 1 pkt 2 i 3	0,00
	92109		Domy i ośrodki kultury, świetlice i kluby	83 458,00

			w tym z tytułu dotacji i środków na finansowanie wydatków na realizację zadań finansowanych z udziałem środków o których mowa w art 5 ust 1 pkt 2 i 3	0,00
		0580	Grzywny i inne kary pieniężne od osób prawnych i innych jednostek organizacyjnych	85 458,00
bieżące razem:				17 279 387,00
			w tym z tytułu dotacji i środków na finansowanie wydatków na realizację zadań finansowanych z udziałem środków, o których mowa w art. 5 ust 1 pkt 2 i 3	2 445,00

majątkowe				
			Rolnictwo i łowiectwo	1 839 058,00
010				
			w tym z tytułu dotacji i środków na finansowanie wydatków na realizację zadań finansowanych z udziałem środków, o których mowa w art 5 ust 1 pkt 2 i 3	1 839 058,00
	01010		Infrastruktura wodociągowa i sanitacyjna wsi	1 839 058,00
			w tym z tytułu dotacji i środków na finansowanie wydatków na realizację zadań finansowanych z udziałem środków, o których mowa w art 5 ust 1 pkt 2 i 3	1 839 058 00
		6208	Dotacje celowe w ramach programów finansowanych z udziałem środków europejskich oraz środków, o których mowa w art.5 ust.1 pkt 3 oraz ust. 3 pkt 5 i 6 ustawy, lub płatności w ramach budżetu środków europejskich	1 839 058 00
			Turystyka	240 000,00
630				
			w tym z tytułu dotacji i środków na finansowanie wydatków na realizację zadań finansowanych z udziałem środków, o których mowa w art 5 ust 1 pkt 2 i 3	240 000 00
	63095		Pozostała działalność	240 000,00
			w tym z tytułu dotacji i środków na finansowanie wydatków na realizację zadań finansowanych z udziałem środków o których mowa w art. 5 ust 1 pkt 2 i 3	240 000,00
		6207	Dotacje celowe w ramach programów finansowanych z udziałem środków europejskich oraz środków, o których mowa w art 5 ust.1 pkt 3 oraz ust. 3 pkt 5 i 6 ustawy, lub płatności w ramach budżetu środków europejskich	240 000,00
			Gospodarka mieszkaniowa	200 000 00
700				
			w tym z tytułu dotacji i środków na finansowanie wydatków na realizację zadań finansowanych z udziałem środków, o których mowa w art. 5 ust 1 pkt 2 i 3	0 00
	70005		Gospodarka gruntami i nieruchomościami	200 000,00
			w tym z tytułu dotacji i środków na finansowanie wydatków na realizację zadań finansowanych z udziałem środków, o których mowa w art 5 ust 1 pkt 2 i 3	0,00
		0770	Wpłaty z tytułu odpłatnego nabycia prawa własności oraz prawa użytkowania wieczystego nieruchomości	200 000 00
			Informatyka	49 965,00
720				
			w tym z tytułu dotacji i środków na finansowanie wydatków na realizację zadań finansowanych z udziałem środków, o których mowa w art 5 ust 1 pkt 2 i 3	49 965,00
	72095		Pozostała działalność	49 965,00
			w tym z tytułu dotacji i środków na finansowanie wydatków na realizację zadań finansowanych z udziałem środków, o których mowa w art 5 ust 1 pkt 2 i 3	49 965 00

		6207	Dotacje celowe w ramach programów finansowanych z udziałem środków europejskich oraz środków, o których mowa w art 5 ust.1 pkt 3 oraz ust 3 pkt 5 i 6 ustawy, lub płatności w ramach budżetu środków europejskich	49 965,00
				345 000,00
921			Kultura i ochrona dziedzictwa narodowego	
			w tym z tytułu dotacji i środków na finansowanie wydatków na realizację zadań finansowanych z udziałem środków, o których mowa w art 5 ust 1 pkt 2 i 3	345 000,00
	92109		Domy i ośrodki kultury, świetlice i kluby	345 000,00
			w tym z tytułu dotacji i środków na finansowanie wydatków na realizację zadań finansowanych z udziałem środków, o których mowa w art 5 ust 1 pkt 2 i 3	345 000 00
		6208	Dotacje celowe w ramach programów finansowanych z udziałem środków europejskich oraz środków, o których mowa w art 5 ust 1 pkt 3 oraz ust 3 pkt 5 i 6 ustawy, lub płatności w ramach budżetu środków europejskich	345 000,00
majątkowe razem:				2 674 023,00
			w tym z tytułu dotacji i środków na finansowanie wydatków na realizację zadań finansowanych z udziałem środków, o których mowa w art 5 ust 1 pkt 2 i 3	2 474 023,00
Ogółem:				19 953 410,00
			w tym z tytułu dotacji i środków na finansowanie wydatków na realizację zadań finansowanych z udziałem środków, o których mowa w art. 5 ust. 1 pkt 2 i 3	2 476 468,00

(* kol 2 do wykorzystania fakultatywnego)

Załącznik Nr 2
do uchwały Nr
Rady Miejskiej w Wąchocku
z dnia

Wydatki budżetu gminy na 2015 r.

Dział	Rozdział	§	Nazwa	Plan	Wydatki bieżące	z tego:								Wydatki majątkowe	z tego:		
						wydatki jednostek budżetowych,	z tego:		dotacje na zadania bieżące	Świadczenia na rzecz osób fizycznych;	wydatki na programy finansowane z udziałem środków, o których mowa w art. 5 ust. 1 pkt 2 i 3	wyплаты z tytułu poręczeń i gwarancji	obsługa długu		inwestycje i zakupy inwestycyjne	w tym:	
							wynagrodzenia i składki od nich naliczane	wydatki związane z realizacją ich statutowych zadań;								na programy finansowane z udziałem środków, o których mowa w art. 5 ust. 1 pkt 2 i 3,	zakup i objęcie akcji i udziałów oraz wniesienie wkładów do spółek prawa handlowego.
1	2	3	4	5	6	7	8	9	10	11	12	13	14	15	16	17	18
010			Rolnictwo i łowiectwo	3 435 975,00	5 168,00	5 168,00	0,00	5 168,00	0,00	0,00	0,00	0,00	0,00	3 431 809,00	3 431 809,00	3 431 809,00	0,00
	01010		Infrastruktura wodociągowa i sanitacyjna wsi	3 432 809,00	1 000,00	1 000,00	0,00	1 000,00	0,00	0,00	0,00	0,00	0,00	3 431 809,00	3 431 809,00	3 431 809,00	0,00
		4430	Różne opłaty i składki	1 000,00	1 000,00	1 000,00	0,00	1 000,00	0,00	0,00	0,00	0,00	0,00	0,00	0,00	0,00	0,00
		6056	Wydatki inwestycyjne jednostek budżetowych	1 839 058,00	0,00	0,00	0,00	0,00	0,00	0,00	0,00	0,00	0,00	1 839 058,00	1 839 058,00	1 839 058,00	0,00
		6059	Wydatki inwestycyjne jednostek budżetowych	1 592 751,00	0,00	0,00	0,00	0,00	0,00	0,00	0,00	0,00	0,00	1 592 751,00	1 592 751,00	1 592 751,00	0,00
	01030		Izby rolnicze	4 166,00	4 166,00	4 166,00	0,00	4 166,00	0,00	0,00	0,00	0,00	0,00	0,00	0,00	0,00	0,00
		2850	Wpłaty gmin na rzecz izb rolniczych w wysokości 2% uzyskanych wpływów z podatku rolnego	4 166,00	4 166,00	4 166,00	0,00	4 166,00	0,00	0,00	0,00	0,00	0,00	0,00	0,00	0,00	0,00
600			Transport i łączność	1 090 596,08	292 237,57	292 237,57	500,00	291 737,57	0,00	0,00	0,00	0,00	0,00	798 380,51	798 380,51	0,00	0,00
	60012		Generalna Dyrekcja Dróg Krajowych i Autostrad	772,00	772,00	772,00	0,00	772,00	0,00	0,00	0,00	0,00	0,00	0,00	0,00	0,00	0,00
		4430	Różne opłaty i składki	772,00	772,00	772,00	0,00	772,00	0,00	0,00	0,00	0,00	0,00	0,00	0,00	0,00	0,00
	60014		Drogi publiczne powiatowe	700 742,00	6 000,00	6 000,00	0,00	6 000,00	0,00	0,00	0,00	0,00	0,00	694 742,00	694 742,00	0,00	0,00
		4520	Opłaty na rzecz budżetów jednostek samorządu terytorialnego	6 000,00	6 000,00	6 000,00	0,00	6 000,00	0,00	0,00	0,00	0,00	0,00	0,00	0,00	0,00	0,00
		6300	Dotacja celowa na pomoc finansową udzielaną między jednostkami samorządu terytorialnego na dofinansowanie własnych zadań inwestycyjnych i zakupów inwestycyjnych	694 742,00	0,00	0,00	0,00	0,00	0,00	0,00	0,00	0,00	0,00	694 742,00	694 742,00	0,00	0,00
	60016		Drogi publiczne gminne	352 927,47	279 485,57	279 485,57	500,00	276 985,57	0,00	0,00	0,00	0,00	0,00	73 481,80	73 481,80	0,00	0,00
		4170	Wynagrodzenia bezosobowe	500,00	500,00	500,00	500,00	0,00	0,00	0,00	0,00	0,00	0,00	0,00	0,00	0,00	0,00
		4210	Zakup materiałów i wyposażenia	25 000,00	25 000,00	25 000,00	0,00	25 000,00	0,00	0,00	0,00	0,00	0,00	0,00	0,00	0,00	0,00
		4270	Zakup usług remontowych	130 000,00	130 000,00	130 000,00	0,00	130 000,00	0,00	0,00	0,00	0,00	0,00	0,00	0,00	0,00	0,00
		4300	Zakup usług pozostałych	123 985,57	123 985,57	123 985,57	0,00	123 985,57	0,00	0,00	0,00	0,00	0,00	0,00	0,00	0,00	0,00
		6050	Wydatki inwestycyjne jednostek budżetowych	73 461,80	0,00	0,00	0,00	0,00	0,00	0,00	0,00	0,00	0,00	73 461,80	73 461,80	0,00	0,00
	60017		Drogi wewnętrzne	20 156,61	0,00	0,00	0,00	0,00	0,00	0,00	0,00	0,00	0,00	20 156,61	20 156,61	0,00	0,00
		6050	Wydatki inwestycyjne jednostek budżetowych	20 156,61	0,00	0,00	0,00	0,00	0,00	0,00	0,00	0,00	0,00	20 156,61	20 156,61	0,00	0,00
	60005		Pozostała działalność	16 000,00	6 000,00	6 000,00	0,00	6 000,00	0,00	0,00	0,00	0,00	0,00	10 000,00	10 000,00	0,00	0,00
		4210	Zakup materiałów i wyposażenia	4 000,00	4 000,00	4 000,00	0,00	4 000,00	0,00	0,00	0,00	0,00	0,00	0,00	0,00	0,00	0,00
		4270	Zakup usług remontowych	2 000,00	2 000,00	2 000,00	0,00	2 000,00	0,00	0,00	0,00	0,00	0,00	0,00	0,00	0,00	0,00
		6060	Wydatki na zakupy inwestycyjne jednostek budżetowych	10 000,00	0,00	0,00	0,00	0,00	0,00	0,00	0,00	0,00	0,00	10 000,00	10 000,00	0,00	0,00

Dział	Rozdział	§	Nazwa	Plan	Z tego													
					Wydanki bieżące	z tego:										Wydanki majątkowe	z tego:	
						wydatki jednostek budżetowych,	z tego:		dotacje na zadania bieżące	świadczenia na rzecz osób fizycznych;	wydatki na programy finansowane z udziałem środków, o których mowa w art. 5 ust. 1 pkt 2 i 3	wypłaty z tytułu poręczeń i gwarancji	inwestycyjne	w tym:				
							wynagrodzenia i składki od nich naliczane	wydatki związane z realizacją ich statutowych zadań;						na programy finansowane z udziałem środków, o których mowa w art. 5 ust. 1 pkt 2 i 3,	zakup i objęcie akcji i udziałów oraz wniesienie wkładów do spółek prawa handlowego.			
1	2	3	4	5	6	7	8	9	10	11	12	13	14	15	16	17	18	
630			Turystyka	411 000,00	11 000,00	11 000,00	0,00	11 000,00	0,00	0,00	0,00	0,00	0,00	0,00	400 000,00	400 000,00	400 000,00	0,00
	63065		Pozostała działalność	411 000,00	11 000,00	11 000,00	0,00	11 000,00	0,00	0,00	0,00	0,00	0,00	0,00	400 000,00	400 000,00	400 000,00	0,00
		4210	Zakup materiałów i wyposażenia	5 000,00	5 000,00	5 000,00	0,00	5 000,00	0,00	0,00	0,00	0,00	0,00	0,00	0,00	0,00	0,00	0,00
		4300	Zakup usług pozostałych	1 000,00	1 000,00	1 000,00	0,00	1 000,00	0,00	0,00	0,00	0,00	0,00	0,00	0,00	0,00	0,00	0,00
		4810	Rezerwy	5 000,00	5 000,00	5 000,00	0,00	5 000,00	0,00	0,00	0,00	0,00	0,00	0,00	0,00	0,00	0,00	0,00
		6057	Wydatki inwestycyjne jednostek budżetowych	240 000,00	0,00	0,00	0,00	0,00	0,00	0,00	0,00	0,00	0,00	0,00	240 000,00	240 000,00	240 000,00	0,00
		6059	Wydatki inwestycyjne jednostek budżetowych	160 000,00	0,00	0,00	0,00	0,00	0,00	0,00	0,00	0,00	0,00	0,00	160 000,00	160 000,00	160 000,00	0,00
700			Gospodarka mieszkaniowa	293 800,00	243 800,00	243 800,00	0,00	243 800,00	0,00	0,00	0,00	0,00	0,00	50 000,00	50 000,00	50 000,00	0,00	0,00
	70005		Gospodarka gruntami i nieruchomościami	293 800,00	243 800,00	243 800,00	0,00	243 800,00	0,00	0,00	0,00	0,00	0,00	50 000,00	50 000,00	50 000,00	0,00	0,00
		4210	Zakup materiałów i wyposażenia	1 000,00	1 000,00	1 000,00	0,00	1 000,00	0,00	0,00	0,00	0,00	0,00	0,00	0,00	0,00	0,00	0,00
		4260	Zakup energii	55 000,00	55 000,00	55 000,00	0,00	55 000,00	0,00	0,00	0,00	0,00	0,00	0,00	0,00	0,00	0,00	0,00
		4270	Zakup usług remontowych	14 000,00	14 000,00	14 000,00	0,00	14 000,00	0,00	0,00	0,00	0,00	0,00	0,00	0,00	0,00	0,00	0,00
		4300	Zakup usług pozostałych	15 000,00	15 000,00	15 000,00	0,00	15 000,00	0,00	0,00	0,00	0,00	0,00	0,00	0,00	0,00	0,00	0,00
		4390	Zakup usług obejmujących wykonanie ekspertyz, analiz i opinii	3 000,00	3 000,00	3 000,00	0,00	3 000,00	0,00	0,00	0,00	0,00	0,00	0,00	0,00	0,00	0,00	0,00
		4480	Podatek od nieruchomości	155 000,00	155 000,00	155 000,00	0,00	155 000,00	0,00	0,00	0,00	0,00	0,00	0,00	0,00	0,00	0,00	0,00
		4500	Pozostałe podatki na rzecz budżetów jednostek samorządu terytorialnego	300,00	300,00	300,00	0,00	300,00	0,00	0,00	0,00	0,00	0,00	0,00	0,00	0,00	0,00	0,00
		4610	Koszty postępowania sądowego i prokuratorskiego	500,00	500,00	500,00	0,00	500,00	0,00	0,00	0,00	0,00	0,00	0,00	0,00	0,00	0,00	0,00
		6050	Wydatki inwestycyjne jednostek budżetowych	50 000,00	0,00	0,00	0,00	0,00	0,00	0,00	0,00	0,00	0,00	0,00	50 000,00	50 000,00	50 000,00	0,00
710			Działalność usługowa	36 000,00	36 000,00	36 000,00	10 000,00	26 000,00	0,00	0,00	0,00	0,00	0,00	0,00	0,00	0,00	0,00	0,00
	71004		Plany zagospodarowania przestrzennego	30 000,00	30 000,00	30 000,00	10 000,00	20 000,00	0,00	0,00	0,00	0,00	0,00	0,00	0,00	0,00	0,00	0,00
		4170	Wynagrodzenia bezosobowe	10 000,00	10 000,00	10 000,00	10 000,00	0,00	0,00	0,00	0,00	0,00	0,00	0,00	0,00	0,00	0,00	0,00
		4300	Zakup usług pozostałych	20 000,00	20 000,00	20 000,00	0,00	20 000,00	0,00	0,00	0,00	0,00	0,00	0,00	0,00	0,00	0,00	0,00
		71013	Prace geodezyjne i kartograficzne (nieinwestycyjne)	5 000,00	5 000,00	5 000,00	0,00	5 000,00	0,00	0,00	0,00	0,00	0,00	0,00	0,00	0,00	0,00	0,00
		4300	Zakup usług pozostałych	5 000,00	5 000,00	5 000,00	0,00	5 000,00	0,00	0,00	0,00	0,00	0,00	0,00	0,00	0,00	0,00	0,00
		71035	Ornamenty	1 000,00	1 000,00	1 000,00	0,00	1 000,00	0,00	0,00	0,00	0,00	0,00	0,00	0,00	0,00	0,00	0,00
		4210	Zakup materiałów i wyposażenia	500,00	500,00	500,00	0,00	500,00	0,00	0,00	0,00	0,00	0,00	0,00	0,00	0,00	0,00	0,00
		4300	Zakup usług pozostałych	500,00	500,00	500,00	0,00	500,00	0,00	0,00	0,00	0,00	0,00	0,00	0,00	0,00	0,00	0,00
720			Informatyka	87 180,00	0,00	0,00	0,00	0,00	0,00	0,00	0,00	0,00	0,00	0,00	87 180,00	87 180,00	87 180,00	0,00
	72065		Pozostała działalność	87 180,00	0,00	0,00	0,00	0,00	0,00	0,00	0,00	0,00	0,00	0,00	87 180,00	87 180,00	87 180,00	0,00

Dział	Rozdział	e	Nazwa	Plan	z tego:													
					Wydatki bieżące	z tego:						Wydatki majątkowe	z tego:					
						wydatki jednostek budżetowych	wynagrodzenia i składki od nich naliczane	wydatki związane z realizacją ich statutowych zadań	dotacje na zadania bieżące	świadczenia na rzecz osób fizycznych	wydatki na programy finansowane z udziałem środków, o których mowa w art. 6 ust. 1 pkt 2 i 3		wypłaty z tytułu poręczeń i gwarancji	obsługa długu	inwestycje i zakupy inwestycyjne	w tym: na programy finansowane z udziałem środków, o których mowa w art. 6 ust. 1 pkt 2 i 3	zakup i objęcie akcji i udziałów oraz wniesienie wkładów do spółek prawa handlowego.	
1	2	3	4	5	6	7	8	9	10	11	12	13	14	15	16	17	18	
		6057	Wydatki inwestycyjne jednostek budżetowych	49 965,00	0,00	0,00	0,00	0,00	0,00	0,00	0,00	0,00	0,00	0,00	49 965,00	49 965,00	49 965,00	0,00
		6058	Wydatki inwestycyjne jednostek budżetowych	17 215,00	0,00	0,00	0,00	0,00	0,00	0,00	0,00	0,00	0,00	0,00	17 215,00	17 215,00	17 215,00	0,00
750			Administracja publiczna	2 800 171,00	2 800 171,00	2 428 899,00	2 012 844,00	418 055,00	0,00	171 272,00	0,00	0,00	0,00	0,00	0,00	0,00	0,00	0,00
	75011		Urzędy wojewódzkie	54 211,00	54 211,00	54 211,00	52 780,00	1 431,00	0,00	0,00	0,00	0,00	0,00	0,00	0,00	0,00	0,00	0,00
		4010	Wynagrodzenia osobowe pracowników	44 148,00	44 148,00	44 148,00	44 148,00	0,00	0,00	0,00	0,00	0,00	0,00	0,00	0,00	0,00	0,00	0,00
		4110	Składki na ubezpieczenia społeczne	7 550,00	7 550,00	7 550,00	7 550,00	0,00	0,00	0,00	0,00	0,00	0,00	0,00	0,00	0,00	0,00	0,00
		4120	Składki na Fundusz Pracy	1 082,00	1 082,00	1 082,00	1 082,00	0,00	0,00	0,00	0,00	0,00	0,00	0,00	0,00	0,00	0,00	0,00
		4210	Zakup materiałów i wyposażenia	1 000,00	1 000,00	1 000,00	0,00	1 000,00	0,00	0,00	0,00	0,00	0,00	0,00	0,00	0,00	0,00	0,00
		4300	Zakup usług pozostałych	431,00	431,00	431,00	0,00	431,00	0,00	0,00	0,00	0,00	0,00	0,00	0,00	0,00	0,00	0,00
	75022		Rady gmin (miast i miast na prawach powiatu)	148 916,00	146 916,00	3 500,00	0,00	3 500,00	0,00	143 416,00	0,00	0,00	0,00	0,00	0,00	0,00	0,00	0,00
		3030	Różne wydatki na rzecz osób fizycznych	143 416,00	143 416,00	0,00	0,00	0,00	0,00	143 416,00	0,00	0,00	0,00	0,00	0,00	0,00	0,00	0,00
		4210	Zakup materiałów i wyposażenia	2 500,00	2 500,00	2 500,00	0,00	2 500,00	0,00	0,00	0,00	0,00	0,00	0,00	0,00	0,00	0,00	0,00
		4300	Zakup usług pozostałych	1 000,00	1 000,00	1 000,00	0,00	1 000,00	0,00	0,00	0,00	0,00	0,00	0,00	0,00	0,00	0,00	0,00
	75023		Urzędy gmin (miast i miast na prawach powiatu)	2 153 103,00	2 153 103,00	2 143 103,00	1 789 822,00	343 281,00	0,00	10 000,00	0,00	0,00	0,00	0,00	0,00	0,00	0,00	0,00
		3020	Wydatki osobowe niezaliczone do wynagrodzeń	10 000,00	10 000,00	0,00	0,00	0,00	0,00	10 000,00	0,00	0,00	0,00	0,00	0,00	0,00	0,00	0,00
		4010	Wynagrodzenia osobowe pracowników	1 401 484,00	1 401 484,00	1 401 484,00	1 401 484,00	0,00	0,00	0,00	0,00	0,00	0,00	0,00	0,00	0,00	0,00	0,00
		4040	Dotatkowe wynagrodzenie roczne	111 240,00	111 240,00	111 240,00	111 240,00	0,00	0,00	0,00	0,00	0,00	0,00	0,00	0,00	0,00	0,00	0,00
		4110	Składki na ubezpieczenia społeczne	249 370,00	249 370,00	249 370,00	249 370,00	0,00	0,00	0,00	0,00	0,00	0,00	0,00	0,00	0,00	0,00	0,00
		4120	Składki na Fundusz Pracy	35 728,00	35 728,00	35 728,00	35 728,00	0,00	0,00	0,00	0,00	0,00	0,00	0,00	0,00	0,00	0,00	0,00
		4140	Wpłaty na Państwowy Fundusz Rehabilitacji Osób Niepełnosprawnych	9 000,00	9 000,00	9 000,00	0,00	9 000,00	0,00	0,00	0,00	0,00	0,00	0,00	0,00	0,00	0,00	0,00
		4170	Wynagrodzenia bezosobowe	2 000,00	2 000,00	2 000,00	2 000,00	0,00	0,00	0,00	0,00	0,00	0,00	0,00	0,00	0,00	0,00	0,00
		4210	Zakup materiałów i wyposażenia	70 000,00	70 000,00	70 000,00	0,00	70 000,00	0,00	0,00	0,00	0,00	0,00	0,00	0,00	0,00	0,00	0,00
		4260	Zakup energii	30 000,00	30 000,00	30 000,00	0,00	30 000,00	0,00	0,00	0,00	0,00	0,00	0,00	0,00	0,00	0,00	0,00
		4270	Zakup usług remontowych	10 000,00	10 000,00	10 000,00	0,00	10 000,00	0,00	0,00	0,00	0,00	0,00	0,00	0,00	0,00	0,00	0,00
		4280	Zakup usług zdrowotnych	2 500,00	2 500,00	2 500,00	0,00	2 500,00	0,00	0,00	0,00	0,00	0,00	0,00	0,00	0,00	0,00	0,00
		4300	Zakup usług pozostałych	104 558,00	104 558,00	104 558,00	0,00	104 558,00	0,00	0,00	0,00	0,00	0,00	0,00	0,00	0,00	0,00	0,00
		4360	Zakup usług dostępu do sieci Internet	3 000,00	3 000,00	3 000,00	0,00	3 000,00	0,00	0,00	0,00	0,00	0,00	0,00	0,00	0,00	0,00	0,00
		4360	Opłaty z tytułu zakupu usług telekomunikacyjnych świadczonych w ruchomej publicznej sieci telefonicznej	13 000,00	13 000,00	13 000,00	0,00	13 000,00	0,00	0,00	0,00	0,00	0,00	0,00	0,00	0,00	0,00	0,00

Dział	Rozdział	A	Nazwa	Plan	Z tego													
					Wydanki bieżące	z tego:										Wydanki majątkowe	z tego:	
						wydatki jednostek budżetowych,	z tego:		dotacje na zadania bieżące	Świadczenia na rzecz osób fizycznych;	wydatki na programy finansowane z udziałem środków, o których mowa w art. 5 ust. 1 pkt 2 i 3	wypłaty z tytułu poręczeń i gwarancji	obsługa długu	inwestycje i zakupy inwestycyjne	w tym:			
							wynagrodzenia i składki od nich naliczane	wydatki związane z realizacją ich statutowych zadań;							na programy finansowane z udziałem środków, o których mowa w art. 5 ust. 1 pkt 2 i 3.		zakup i objęcie akcji i udziałów oraz wniesienie wkładów do spółek prawa handlowego.	
1	2	3	4	5	6	7	8	9	10	11	12	13	14	15	16	17	18	
		4370	Opłata z tytułu zakupu usług telekomunikacyjnych świadczonych w sieci publicznej (telefonizacja)	8 000,00	8 000,00	8 000,00	0,00	8 000,00	0,00	0,00	0,00	0,00	0,00	0,00	0,00	0,00	0,00	0,00
		4410	Podróże służbowe krajowe	12 000,00	12 000,00	12 000,00	0,00	12 000,00	0,00	0,00	0,00	0,00	0,00	0,00	0,00	0,00	0,00	0,00
		4430	Różne opłaty i składki	31 000,00	31 000,00	31 000,00	0,00	31 000,00	0,00	0,00	0,00	0,00	0,00	0,00	0,00	0,00	0,00	0,00
		4440	Odpiw na zakładowy fundusz świadczeń socjalnych	36 725,00	36 725,00	36 725,00	0,00	36 725,00	0,00	0,00	0,00	0,00	0,00	0,00	0,00	0,00	0,00	0,00
		4530	Podatek od towarów i usług (VAT)	1 000,00	1 000,00	1 000,00	0,00	1 000,00	0,00	0,00	0,00	0,00	0,00	0,00	0,00	0,00	0,00	0,00
		4610	Koszty postępowania sądowego i prokuratorskiego	500,00	500,00	500,00	0,00	500,00	0,00	0,00	0,00	0,00	0,00	0,00	0,00	0,00	0,00	0,00
		4700	Szkolenia pracowników niebędących członkami korpusu służby cywilnej	12 000,00	12 000,00	12 000,00	0,00	12 000,00	0,00	0,00	0,00	0,00	0,00	0,00	0,00	0,00	0,00	0,00
	75075		Promocja jednostek samorządu terytorialnego	51 000,00	51 000,00	51 000,00	1 000,00	50 000,00	0,00	0,00	0,00	0,00	0,00	0,00	0,00	0,00	0,00	0,00
		4170	Wynagrodzenia bezosobowe	1 000,00	1 000,00	1 000,00	1 000,00	0,00	0,00	0,00	0,00	0,00	0,00	0,00	0,00	0,00	0,00	0,00
		4210	Zakup materiałów i wyposażenia	20 000,00	20 000,00	20 000,00	0,00	20 000,00	0,00	0,00	0,00	0,00	0,00	0,00	0,00	0,00	0,00	0,00
		4300	Zakup usług pozostałych	30 000,00	30 000,00	30 000,00	0,00	30 000,00	0,00	0,00	0,00	0,00	0,00	0,00	0,00	0,00	0,00	0,00
	75095		Pozostała działalność	194 941,00	194 941,00	177 085,00	159 242,00	17 843,00	0,00	17 856,00	0,00	0,00	0,00	0,00	0,00	0,00	0,00	0,00
		3030	Wydatki osobowe niezaliczone do wynagrodzeń	4 500,00	4 500,00	0,00	0,00	0,00	0,00	4 500,00	0,00	0,00	0,00	0,00	0,00	0,00	0,00	0,00
		3030	Różne wydatki na rzecz osób fizycznych	13 358,00	13 358,00	0,00	0,00	0,00	0,00	13 358,00	0,00	0,00	0,00	0,00	0,00	0,00	0,00	0,00
		4010	Wynagrodzenia osobowe pracowników	92 670,00	92 670,00	92 670,00	92 670,00	0,00	0,00	0,00	0,00	0,00	0,00	0,00	0,00	0,00	0,00	0,00
		4040	Dodatkowe wynagrodzenie roczne	10 000,00	10 000,00	10 000,00	10 000,00	0,00	0,00	0,00	0,00	0,00	0,00	0,00	0,00	0,00	0,00	0,00
		4100	Wynagrodzenia agencyjno-prowizyjne	35 000,00	35 000,00	35 000,00	35 000,00	0,00	0,00	0,00	0,00	0,00	0,00	0,00	0,00	0,00	0,00	0,00
		4110	Składki na ubezpieczenia społeczne	17 557,00	17 557,00	17 557,00	17 557,00	0,00	0,00	0,00	0,00	0,00	0,00	0,00	0,00	0,00	0,00	0,00
		4120	Składki na Fundusz Pracy	2 515,00	2 515,00	2 515,00	2 515,00	0,00	0,00	0,00	0,00	0,00	0,00	0,00	0,00	0,00	0,00	0,00
		4170	Wynagrodzenia bezosobowe	1 500,00	1 500,00	1 500,00	1 500,00	0,00	0,00	0,00	0,00	0,00	0,00	0,00	0,00	0,00	0,00	0,00
		4210	Zakup materiałów i wyposażenia	3 500,00	3 500,00	3 500,00	0,00	3 500,00	0,00	0,00	0,00	0,00	0,00	0,00	0,00	0,00	0,00	0,00
		4300	Zakup usług pozostałych	6 000,00	6 000,00	6 000,00	0,00	6 000,00	0,00	0,00	0,00	0,00	0,00	0,00	0,00	0,00	0,00	0,00
		4430	Różne opłaty i składki	2 500,00	2 500,00	2 500,00	0,00	2 500,00	0,00	0,00	0,00	0,00	0,00	0,00	0,00	0,00	0,00	0,00
		4440	Odpiw na zakładowy fundusz świadczeń socjalnych	5 743,00	5 743,00	5 743,00	0,00	5 743,00	0,00	0,00	0,00	0,00	0,00	0,00	0,00	0,00	0,00	0,00
		4610	Koszty postępowania sądowego i prokuratorskiego	100,00	100,00	100,00	0,00	100,00	0,00	0,00	0,00	0,00	0,00	0,00	0,00	0,00	0,00	0,00
751			Urzędy naczelnych organów władzy państwowej, kontroli i ochrony prawa oraz sądownictwa	1 266,00	1 266,00	1 266,00	1 266,00	0,00	0,00	0,00	0,00	0,00	0,00	0,00	0,00	0,00	0,00	0,00
	75101		Urzędy naczelnych organów władzy państwowej, kontroli i ochrony prawa	1 266,00	1 266,00	1 266,00	1 266,00	0,00	0,00	0,00	0,00	0,00	0,00	0,00	0,00	0,00	0,00	0,00
		4010	Wynagrodzenia osobowe pracowników	1 059,00	1 059,00	1 059,00	1 059,00	0,00	0,00	0,00	0,00	0,00	0,00	0,00	0,00	0,00	0,00	0,00

Dział	Rozdział	Źródło	Nazwa	Plan	Z tego													
					Wydanki bieżące	z tego:								Wydanki majątkowe	z tego:			
						wydatki tonałek budżetowych.	z tego:		dotacje na zadania bieżące	świadczenia na rzecz osób fizycznych;	wydatki na programy finansowane z udziałem środków, o których mowa w art. 5 ust. 1 pkt 2 i 3	wypłaty z tytułu poręczeń i gwarancji	obsługa długu		inwestycje i zakupy inwestycyjne	w tym:		zakup i objęcie akcji i udziałów oraz wniesienie wkładów do spółek prawa handlowego.
							wynagrodzenia i składki od nich naliczane	wydatki związane z realizacją ich statutowych zadań;								na programy finansowane z udziałem środków, o których mowa w art. 5 ust. 1 pkt 2 i 3,	inwestycje i zakupy inwestycyjne	
6	7	8	9	10	11	12	13	14	15	16	17	18						
		4110	Składki na ubezpieczenia społeczne	181,00	181,00	181,00	181,00	0,00	0,00	0,00	0,00	0,00	0,00	0,00	0,00	0,00	0,00	
		4120	Składki na Fundusz Pracy	26,00	26,00	26,00	26,00	0,00	0,00	0,00	0,00	0,00	0,00	0,00	0,00	0,00	0,00	
754			Bezpieczeństwo publiczne i ochrona przeciwpożarowa	112 000,00	112 000,00	97 900,00	16 003,00	81 897,00	0,00	14 100,00	0,00	0,00	0,00	0,00	0,00	0,00	0,00	
	75412		Ochotnicze straże pożarne	70 000,00	70 000,00	55 800,00	16 003,00	39 897,00	0,00	14 100,00	0,00	0,00	0,00	0,00	0,00	0,00	0,00	
		3020	Wydatki osobowe niezaliczone do wynagrodzeń	100,00	100,00	0,00	0,00	0,00	0,00	100,00	0,00	0,00	0,00	0,00	0,00	0,00	0,00	
		3030	Różne wydatki na rzecz osób fizycznych	14 000,00	14 000,00	0,00	0,00	0,00	0,00	14 000,00	0,00	0,00	0,00	0,00	0,00	0,00	0,00	
		4010	Wynagrodzenia osobowe pracowników	2 160,00	2 160,00	2 160,00	2 160,00	0,00	0,00	0,00	0,00	0,00	0,00	0,00	0,00	0,00	0,00	
		4110	Składki na ubezpieczenia społeczne	1 192,00	1 192,00	1 192,00	1 192,00	0,00	0,00	0,00	0,00	0,00	0,00	0,00	0,00	0,00	0,00	
		4120	Składki na Fundusz Pracy	171,00	171,00	171,00	171,00	0,00	0,00	0,00	0,00	0,00	0,00	0,00	0,00	0,00	0,00	
		4170	Wynagrodzenia bezosobowe	12 480,00	12 480,00	12 480,00	12 480,00	0,00	0,00	0,00	0,00	0,00	0,00	0,00	0,00	0,00	0,00	
		4210	Zakup materiałów i wyposażenia	9 980,00	9 980,00	9 980,00	0,00	9 980,00	0,00	0,00	0,00	0,00	0,00	0,00	0,00	0,00	0,00	
		4260	Zakup energii	8 800,00	8 800,00	8 800,00	0,00	8 800,00	0,00	0,00	0,00	0,00	0,00	0,00	0,00	0,00	0,00	
		4270	Zakup usług remontowych	3 500,00	3 500,00	3 500,00	0,00	3 500,00	0,00	0,00	0,00	0,00	0,00	0,00	0,00	0,00	0,00	
		4280	Zakup usług zdrowotnych	3 000,00	3 000,00	3 000,00	0,00	3 000,00	0,00	0,00	0,00	0,00	0,00	0,00	0,00	0,00	0,00	
		4300	Zakup usług pozostałych	6 000,00	6 000,00	6 000,00	0,00	6 000,00	0,00	0,00	0,00	0,00	0,00	0,00	0,00	0,00	0,00	
		4360	Opłaty z tytułu zakupu usług telekomunikacyjnych świadczonych w ruchomej publicznej sieci telefonicznej	612,00	612,00	612,00	0,00	612,00	0,00	0,00	0,00	0,00	0,00	0,00	0,00	0,00	0,00	
		4370	Opłata z tytułu zakupu usług telekomunikacyjnych świadczonych w staconarnej publicznej sieci telefonicznej	550,00	550,00	550,00	0,00	550,00	0,00	0,00	0,00	0,00	0,00	0,00	0,00	0,00	0,00	
		4400	Opłaty za administrowanie i czynsze za budynki, lokale i pomieszczenia garażowe	2 400,00	2 400,00	2 400,00	0,00	2 400,00	0,00	0,00	0,00	0,00	0,00	0,00	0,00	0,00	0,00	
		4430	Różne opłaty i składki	5 000,00	5 000,00	5 000,00	0,00	5 000,00	0,00	0,00	0,00	0,00	0,00	0,00	0,00	0,00	0,00	
		4440	Odpisy na zakładowy fundusz świadczeń socjalnych	55,00	55,00	55,00	0,00	55,00	0,00	0,00	0,00	0,00	0,00	0,00	0,00	0,00	0,00	
	75414		Obrota cywilna	2 000,00	2 000,00	2 000,00	0,00	2 000,00	0,00	0,00	0,00	0,00	0,00	0,00	0,00	0,00	0,00	
		4210	Zakup materiałów i wyposażenia	2 000,00	2 000,00	2 000,00	0,00	2 000,00	0,00	0,00	0,00	0,00	0,00	0,00	0,00	0,00	0,00	
	75421		Zarządzanie kryzysowe	40 000,00	40 000,00	40 000,00	0,00	40 000,00	0,00	0,00	0,00	0,00	0,00	0,00	0,00	0,00	0,00	
		4810	Rezerwy	40 000,00	40 000,00	40 000,00	0,00	40 000,00	0,00	0,00	0,00	0,00	0,00	0,00	0,00	0,00	0,00	
757			Obsługa długu publicznego	620 000,00	620 000,00	0,00	0,00	0,00	0,00	0,00	0,00	0,00	0,00	620 000,00	0,00	0,00	0,00	
	75702		Obsługa emisji dłużnych papierów wartościowych, kredytów i pożyczek jednostek samorządu terytorialnego	620 000,00	620 000,00	0,00	0,00	0,00	0,00	0,00	0,00	0,00	0,00	620 000,00	0,00	0,00	0,00	

Dział	Rozdział	§	Nazwa	Plan	Z tego													
					Wydatki beżące	z tego:										Wydatki majątkowe	z tego:	
						wydatki jednostek budżetowych,	wynagrodzenia i składki od nich naliczane	wydatki związane z realizacją ich statutowych zadań;	dotacje na zadania bieżące	świadczenia na rzecz osób fizycznych;	wydatki na programy finansowane z udziałem środków, o których mowa w art. 5 ust. 1 pkt 2 i 3	wypłaty z tytułu poręczeń i gwarancji	obstuga długu	inwestycje i zakupy inwestycyjne	w tym:			
															na programy finansowane z udziałem środków, o których mowa w art. 5 ust. 1 pkt 2 i 3,		zakup i objęcie akcji i udziałów oraz wniesienie wkładów do spółek prawa handlowego.	
1	2	3	4	5	6	7	8	9	10	11	12	13	14	15	16	17	18	
		6110	Odsolid od samorządowych papierów wartościowych lub zadłużających przez jednostkę samorządu terytorialnego kredytów i pożyczek	620 000,00	620 000,00	0,00	0,00	0,00	0,00	0,00	0,00	0,00	0,00	620 000,00	0,00	0,00	0,00	
768			Różne rozliczenia	130 000,00	130 000,00	130 000,00	0,00	130 000,00	0,00	0,00	0,00	0,00	0,00	0,00	0,00	0,00	0,00	
	75818		Rezerwy ogólne i celowe	130 000,00	130 000,00	130 000,00	0,00	130 000,00	0,00	0,00	0,00	0,00	0,00	0,00	0,00	0,00	0,00	
		4810	Rezerwy	130 000,00	130 000,00	130 000,00	0,00	130 000,00	0,00	0,00	0,00	0,00	0,00	0,00	0,00	0,00	0,00	
801.			Oświata i wychowanie	6 445 757,00	6 445 757,00	6 158 378,00	5 026 732,00	1 131 646,00	0,00	287 378,00	0,00	0,00	0,00	0,00	0,00	0,00	0,00	
	80101		Szkoły podstawowe	3 442 784,00	3 442 784,00	3 278 995,00	2 799 180,00	479 835,00	0,00	163 789,00	0,00	0,00	0,00	0,00	0,00	0,00	0,00	
		3020	Wydatki osobowe niezaliczone do wynagrodzeń	163 789,00	163 789,00	0,00	0,00	0,00	0,00	163 789,00	0,00	0,00	0,00	0,00	0,00	0,00	0,00	
		4010	Wynagrodzenia osobowe pracowników	2 145 338,00	2 145 338,00	2 145 338,00	2 145 338,00	0,00	0,00	0,00	0,00	0,00	0,00	0,00	0,00	0,00	0,00	
		4040	Dodatkowe wynagrodzenia roczne	190 001,00	190 001,00	190 001,00	190 001,00	0,00	0,00	0,00	0,00	0,00	0,00	0,00	0,00	0,00	0,00	
		4110	Składki na ubezpieczenia społeczne	402 576,00	402 576,00	402 576,00	402 576,00	0,00	0,00	0,00	0,00	0,00	0,00	0,00	0,00	0,00	0,00	
		4120	Składki na Fundusz Pracy	58 245,00	58 245,00	58 245,00	58 245,00	0,00	0,00	0,00	0,00	0,00	0,00	0,00	0,00	0,00	0,00	
		4170	Wynagrodzenia bezosobowe	3 000,00	3 000,00	3 000,00	3 000,00	0,00	0,00	0,00	0,00	0,00	0,00	0,00	0,00	0,00	0,00	
		4210	Zakup materiałów i wyposażenia	35 000,00	35 000,00	35 000,00	0,00	35 000,00	0,00	0,00	0,00	0,00	0,00	0,00	0,00	0,00	0,00	
		4240	Zakup pomocy naukowych, dydaktycznych i książek	2 000,00	2 000,00	2 000,00	0,00	2 000,00	0,00	0,00	0,00	0,00	0,00	0,00	0,00	0,00	0,00	
		4280	Zakup energii	213 000,00	213 000,00	213 000,00	0,00	213 000,00	0,00	0,00	0,00	0,00	0,00	0,00	0,00	0,00	0,00	
		4270	Zakup usług remontowych	10 200,00	10 200,00	10 200,00	0,00	10 200,00	0,00	0,00	0,00	0,00	0,00	0,00	0,00	0,00	0,00	
		4280	Zakup usług zdrowotnych	6 100,00	6 100,00	6 100,00	0,00	6 100,00	0,00	0,00	0,00	0,00	0,00	0,00	0,00	0,00	0,00	
		4300	Zakup usług pozostałych	63 800,00	63 800,00	63 800,00	0,00	63 800,00	0,00	0,00	0,00	0,00	0,00	0,00	0,00	0,00	0,00	
		4330	Zakup usług dostępu do sieci Internet	1 220,00	1 220,00	1 220,00	0,00	1 220,00	0,00	0,00	0,00	0,00	0,00	0,00	0,00	0,00	0,00	
		4370	Opłata z tytułu zakupu usług telekomunikacyjnych świadczonych w stacjonarnej publicznej sieci telefonicznej.	6 080,00	6 080,00	6 080,00	0,00	6 080,00	0,00	0,00	0,00	0,00	0,00	0,00	0,00	0,00	0,00	
		4410	Podróże służbowe krajowe	1 900,00	1 900,00	1 900,00	0,00	1 900,00	0,00	0,00	0,00	0,00	0,00	0,00	0,00	0,00	0,00	
		4430	Różne opłaty i składki	7 000,00	7 000,00	7 000,00	0,00	7 000,00	0,00	0,00	0,00	0,00	0,00	0,00	0,00	0,00	0,00	
		4440	Odpiśw na zakładowy fundusz świadczeń socjalnych	131 535,00	131 535,00	131 535,00	0,00	131 535,00	0,00	0,00	0,00	0,00	0,00	0,00	0,00	0,00	0,00	
		4700	Szkolenia pracowników niebędących członkami korpusu służby cywilnej	2 000,00	2 000,00	2 000,00	0,00	2 000,00	0,00	0,00	0,00	0,00	0,00	0,00	0,00	0,00	0,00	
	80103		Oddziały przedszkolne w szkołach podstawowych	284 106,00	284 106,00	287 198,00	250 301,00	16 897,00	0,00	18 908,00	0,00	0,00	0,00	0,00	0,00	0,00	0,00	
		3020	Wydatki osobowe niezaliczone do wynagrodzeń	16 908,00	16 908,00	0,00	0,00	0,00	0,00	16 908,00	0,00	0,00	0,00	0,00	0,00	0,00	0,00	
		4010	Wynagrodzenia osobowe pracowników	190 288,00	190 288,00	190 288,00	190 288,00	0,00	0,00	0,00	0,00	0,00	0,00	0,00	0,00	0,00	0,00	

Dział	Rozdział	§	Nazwa	Plan	Z tego														
					Wydatki bieżące	z tego:										Wydatki majątkowe	z tego:		
						wydatki jednostek budżetowych,	z tego:		dotacje na zadania bieżące	świadczenia na rzecz osób fizycznych;	wydatki na programy finansowane z udziałem środków, o których mowa w art. 5 ust. 1 pkt 2 i 3	wyплаты z tytułu poręczeń i gwarancji	obciążenia długu	Inwestycje i zakupy inwestycyjne	w tym:				
							wynagrodzenia i składki od nich naliczane	wydatki związane z realizacją ich statutowych zadań;							na programy finansowane z udziałem środków, o których mowa w art. 5 ust. 1 pkt 2 i 3,		zakup i objęcie akcji i udziałów oraz wniesienie wkładów do spółek prawa handlowego.		
6	7	8	9	10	11	12	13	14	15	16	17	18							
		4040	Dodatkowe wynagrodzenie roczne	16 220,00	16 220,00	16 220,00	16 220,00	0,00	0,00	0,00	0,00	0,00	0,00	0,00	0,00	0,00	0,00		
		4110	Składki na ubezpieczenia społeczne	38 300,00	38 300,00	38 300,00	38 300,00	0,00	0,00	0,00	0,00	0,00	0,00	0,00	0,00	0,00	0,00		
		4120	Składki na Fundusz Pracy	5 495,00	5 495,00	5 495,00	5 495,00	0,00	0,00	0,00	0,00	0,00	0,00	0,00	0,00	0,00	0,00		
		4210	Zakup materiałów i wyposażenia	600,00	600,00	600,00	0,00	600,00	0,00	0,00	0,00	0,00	0,00	0,00	0,00	0,00	0,00	0,00	
		4240	Zakup pomocy naukowych, dydaktycznych i książek	600,00	600,00	600,00	0,00	600,00	0,00	0,00	0,00	0,00	0,00	0,00	0,00	0,00	0,00	0,00	
		4280	Zakup usług zdrowotnych	180,00	180,00	180,00	0,00	180,00	0,00	0,00	0,00	0,00	0,00	0,00	0,00	0,00	0,00	0,00	
		4440	Odpisy na zakładowy fundusz świadczeń socjalnych	15 317,00	15 317,00	15 317,00	0,00	15 317,00	0,00	0,00	0,00	0,00	0,00	0,00	0,00	0,00	0,00	0,00	
	80104		Przedszkola	382 373,00	382 373,00	367 449,00	311 153,00	56 296,00	0,00	14 924,00	0,00	0,00	0,00	0,00	0,00	0,00	0,00	0,00	
		3020	Wydatki osobowe niezaliczone do wynagrodzeń	14 924,00	14 924,00	0,00	0,00	0,00	0,00	14 924,00	0,00	0,00	0,00	0,00	0,00	0,00	0,00	0,00	
		4010	Wynagrodzenia osobowe pracowników	238 929,00	238 929,00	239 929,00	238 929,00	0,00	0,00	0,00	0,00	0,00	0,00	0,00	0,00	0,00	0,00	0,00	
		4040	Dodatkowe wynagrodzenia roczne	21 448,00	21 448,00	21 448,00	21 446,00	0,00	0,00	0,00	0,00	0,00	0,00	0,00	0,00	0,00	0,00	0,00	
		4110	Składki na ubezpieczenia społeczne	43 788,00	43 788,00	43 788,00	43 786,00	0,00	0,00	0,00	0,00	0,00	0,00	0,00	0,00	0,00	0,00	0,00	
		4120	Składki na Fundusz Pracy	6 990,00	6 990,00	6 990,00	6 990,00	0,00	0,00	0,00	0,00	0,00	0,00	0,00	0,00	0,00	0,00	0,00	
		4210	Zakup materiałów i wyposażenia	2 000,00	2 000,00	2 000,00	0,00	2 000,00	0,00	0,00	0,00	0,00	0,00	0,00	0,00	0,00	0,00	0,00	
		4330	Zakup usług przez jednostki samorządu terytorialnego od innych jednostek samorządu terytorialnego	40 000,00	40 000,00	40 000,00	0,00	40 000,00	0,00	0,00	0,00	0,00	0,00	0,00	0,00	0,00	0,00	0,00	0,00
		4440	Odpisy na zakładowy fundusz świadczeń socjalnych	14 296,00	14 296,00	14 296,00	0,00	14 296,00	0,00	0,00	0,00	0,00	0,00	0,00	0,00	0,00	0,00	0,00	
	80110		Gimnazje	1 734 825,00	1 734 825,00	1 855 825,00	1 431 245,00	224 580,00	0,00	79 000,00	0,00	0,00	0,00	0,00	0,00	0,00	0,00	0,00	
		3020	Wydatki osobowe niezaliczone do wynagrodzeń	79 000,00	79 000,00	0,00	0,00	0,00	0,00	79 000,00	0,00	0,00	0,00	0,00	0,00	0,00	0,00	0,00	
		4010	Wynagrodzenia osobowe pracowników	1 081 435,00	1 081 435,00	1 081 435,00	1 081 435,00	0,00	0,00	0,00	0,00	0,00	0,00	0,00	0,00	0,00	0,00	0,00	
		4040	Dodatkowe wynagrodzenia roczne	100 710,00	100 710,00	100 710,00	100 710,00	0,00	0,00	0,00	0,00	0,00	0,00	0,00	0,00	0,00	0,00	0,00	
		4110	Składki na ubezpieczenia społeczne	215 800,00	215 800,00	215 800,00	215 800,00	0,00	0,00	0,00	0,00	0,00	0,00	0,00	0,00	0,00	0,00	0,00	
		4120	Składki na Fundusz Pracy	30 900,00	30 900,00	30 900,00	30 900,00	0,00	0,00	0,00	0,00	0,00	0,00	0,00	0,00	0,00	0,00	0,00	
		4170	Wynagrodzenia bezosobowe	2 400,00	2 400,00	2 400,00	2 400,00	0,00	0,00	0,00	0,00	0,00	0,00	0,00	0,00	0,00	0,00	0,00	
		4210	Zakup materiałów i wyposażenia	27 000,00	27 000,00	27 000,00	0,00	27 000,00	0,00	0,00	0,00	0,00	0,00	0,00	0,00	0,00	0,00	0,00	
		4240	Zakup pomocy naukowych, dydaktycznych i książek	3 500,00	3 500,00	3 500,00	0,00	3 500,00	0,00	0,00	0,00	0,00	0,00	0,00	0,00	0,00	0,00	0,00	
		4260	Zakup energii	92 000,00	92 000,00	92 000,00	0,00	92 000,00	0,00	0,00	0,00	0,00	0,00	0,00	0,00	0,00	0,00	0,00	
		4270	Zakup usług remontowych	6 000,00	6 000,00	6 000,00	0,00	6 000,00	0,00	0,00	0,00	0,00	0,00	0,00	0,00	0,00	0,00	0,00	
		4280	Zakup usług zdrowotnych	1 900,00	1 900,00	1 900,00	0,00	1 900,00	0,00	0,00	0,00	0,00	0,00	0,00	0,00	0,00	0,00	0,00	

Dział	Rozdział	§	Nazwa	Plan	Z tego														
					Wydatki bieżące	z tego:							Wydatki majątkowe	z tego:					
						wydatki jednostek budżetowych,	wynagrodzenia i składki od nich naliczane		dotacje na zadania bieżące	świadczenia na rzecz osób fizycznych;	wydatki na programy finansowane z udziałem środków, o których mowa w art. 5 ust. 1 pkt 2 i 3	wypłaty z tytułu poręczeń i gwarancji		obsługa długu	inwestycje i zakupy inwestycyjne	w tym:			
							wydatki związane z realizacją ich statutowych zadań;	na programy finansowane z udziałem środków, o których mowa w art. 5 ust. 1 pkt 2 i 3,								zakup i objęcie akcji i udziałów oraz wniesienie wkładów do spółek prawa handlowego.			
1	2	3	4	5	6	7	8	9	10	11	12	13	14	15	16	17	18		
		4300	Zakup usług pozostałych	17 500,00	17 500,00	17 500,00	0,00	17 500,00	0,00	0,00	0,00	0,00	0,00	0,00	0,00	0,00	0,00	0,00	0,00
		4350	Zakup usług dostępu do sieci Internet	500,00	500,00	500,00	0,00	500,00	0,00	0,00	0,00	0,00	0,00	0,00	0,00	0,00	0,00	0,00	0,00
		4370	Opłata z tytułu zakupu usług telekomunikacyjnych świadczonych w stacjonarnej publicznej sieci telefonicznej.	2 000,00	2 000,00	2 000,00	0,00	2 000,00	0,00	0,00	0,00	0,00	0,00	0,00	0,00	0,00	0,00	0,00	0,00
		4410	Podróże służbowa krajowe	2 900,00	2 900,00	2 900,00	0,00	2 900,00	0,00	0,00	0,00	0,00	0,00	0,00	0,00	0,00	0,00	0,00	0,00
		4430	Różne opłaty i składki	4 400,00	4 400,00	4 400,00	0,00	4 400,00	0,00	0,00	0,00	0,00	0,00	0,00	0,00	0,00	0,00	0,00	0,00
		4440	Odpisy na zakładowy fundusz świadczeń socjalnych	85 680,00	85 680,00	85 680,00	0,00	85 680,00	0,00	0,00	0,00	0,00	0,00	0,00	0,00	0,00	0,00	0,00	0,00
		4700	Szkolenia pracowników niebędących członkami korpusu służby cywilnej	1 200,00	1 200,00	1 200,00	0,00	1 200,00	0,00	0,00	0,00	0,00	0,00	0,00	0,00	0,00	0,00	0,00	0,00
	80113		Dowożenie uczniów do szkół	133 400,00	133 400,00	133 400,00	0,00	133 400,00	0,00	0,00	0,00	0,00	0,00	0,00	0,00	0,00	0,00	0,00	0,00
		4300	Zakup usług pozostałych	133 400,00	133 400,00	133 400,00	0,00	133 400,00	0,00	0,00	0,00	0,00	0,00	0,00	0,00	0,00	0,00	0,00	0,00
	80148		Dokształcanie i doskonalenie nauczycieli	31 270,00	31 270,00	31 270,00	0,00	31 270,00	0,00	0,00	0,00	0,00	0,00	0,00	0,00	0,00	0,00	0,00	0,00
		4700	Szkolenia pracowników niebędących członkami korpusu służby cywilnej	31 270,00	31 270,00	31 270,00	0,00	31 270,00	0,00	0,00	0,00	0,00	0,00	0,00	0,00	0,00	0,00	0,00	0,00
	80148		Stołówki szkolne i przedszkolne	243 908,00	243 908,00	243 658,00	233 373,00	10 285,00	0,00	250,00	0,00	0,00	0,00	0,00	0,00	0,00	0,00	0,00	0,00
		3020	Wydatki osobowe niezaliczone do wynagrodzeń	250,00	250,00	0,00	0,00	0,00	0,00	250,00	0,00	0,00	0,00	0,00	0,00	0,00	0,00	0,00	0,00
		4010	Wynagrodzenia osobowe pracowników	181 742,00	181 742,00	181 742,00	181 742,00	0,00	0,00	0,00	0,00	0,00	0,00	0,00	0,00	0,00	0,00	0,00	0,00
		4040	Dotatkowe wynagrodzenie roczne	15 386,00	15 386,00	15 386,00	15 386,00	0,00	0,00	0,00	0,00	0,00	0,00	0,00	0,00	0,00	0,00	0,00	0,00
		4110	Składki na ubezpieczenia społeczne	33 876,00	33 876,00	33 876,00	33 876,00	0,00	0,00	0,00	0,00	0,00	0,00	0,00	0,00	0,00	0,00	0,00	0,00
		4120	Składki na Fundusz Pracy	2 389,00	2 389,00	2 389,00	2 389,00	0,00	0,00	0,00	0,00	0,00	0,00	0,00	0,00	0,00	0,00	0,00	0,00
		4210	Zakup materiałów i wyposażenia	1 500,00	1 500,00	1 500,00	0,00	1 500,00	0,00	0,00	0,00	0,00	0,00	0,00	0,00	0,00	0,00	0,00	0,00
		4270	Zakup usług remontowych	400,00	400,00	400,00	0,00	400,00	0,00	0,00	0,00	0,00	0,00	0,00	0,00	0,00	0,00	0,00	0,00
		4280	Zakup usług zdrowotnych	180,00	180,00	180,00	0,00	180,00	0,00	0,00	0,00	0,00	0,00	0,00	0,00	0,00	0,00	0,00	0,00
		4440	Odpisy na zakładowy fundusz świadczeń socjalnych	8 205,00	8 205,00	8 205,00	0,00	8 205,00	0,00	0,00	0,00	0,00	0,00	0,00	0,00	0,00	0,00	0,00	0,00
	80185		Pozostała działalność	193 091,00	193 091,00	180 583,00	1 500,00	179 083,00	0,00	12 508,00	0,00	0,00	0,00	0,00	0,00	0,00	0,00	0,00	0,00
		3020	Wydatki osobowe niezaliczone do wynagrodzeń	12 508,00	12 508,00	0,00	0,00	0,00	0,00	12 508,00	0,00	0,00	0,00	0,00	0,00	0,00	0,00	0,00	0,00
		4170	Wynagrodzenia bezosobowe	1 500,00	1 500,00	1 500,00	1 500,00	0,00	0,00	0,00	0,00	0,00	0,00	0,00	0,00	0,00	0,00	0,00	0,00
		4210	Zakup materiałów i wyposażenia	1 000,00	1 000,00	1 000,00	0,00	1 000,00	0,00	0,00	0,00	0,00	0,00	0,00	0,00	0,00	0,00	0,00	0,00
		4300	Zakup usług pozostałych	1 000,00	1 000,00	1 000,00	0,00	1 000,00	0,00	0,00	0,00	0,00	0,00	0,00	0,00	0,00	0,00	0,00	0,00
		4440	Odpisy na zakładowy fundusz świadczeń socjalnych	77 083,00	77 083,00	77 083,00	0,00	77 083,00	0,00	0,00	0,00	0,00	0,00	0,00	0,00	0,00	0,00	0,00	0,00
		4810	Rezerwy	100 000,00	100 000,00	100 000,00	0,00	100 000,00	0,00	0,00	0,00	0,00	0,00	0,00	0,00	0,00	0,00	0,00	0,00

Dział	Rozdział	Nazwa	Plan	Wydatki bieżące	Z tego													
					z tego:									Wydatki majątkowe	z tego:			
					wydatki jednostek budżetowych,	wynagrodzenia i składki od nich naliczane	wydatki związane z realizacją ich statutowych zadań;	dotacje na zadania bieżące	świadczenia na rzecz osób fizycznych;	wydatki na programy finansowane z udziałem środków, o których mowa w art. 5 ust. 1 pkt 2 i 3	wypłaty z tytułu poręczeń i gwarancji	obsługa długu	inwestycje i zakupy inwestycyjne		w tym:		zakup i objęcie akcji i udziałów oraz wniesienie wkładów do spółek prawa handlowego.	
															na programy finansowane z udziałem środków, o których mowa w art. 5 ust. 1 pkt 2 i 3,			
1	2	3	4	5	6	7	8	9	10	11	12	13	14	15	16	17	18	
851		Ochrona zdrowia	57 100,00	57 100,00	34 600,00	7 310,00	27 290,00	22 500,00	0,00	0,00	0,00	0,00	0,00	0,00	0,00	0,00	0,00	0,00
	85153	Zwalczanie narkomanii	8 100,00	8 100,00	8 100,00	700,00	7 400,00	0,00	0,00	0,00	0,00	0,00	0,00	0,00	0,00	0,00	0,00	0,00
		4170 Wynagrodzenia bezosobowe	700,00	700,00	700,00	700,00	0,00	0,00	0,00	0,00	0,00	0,00	0,00	0,00	0,00	0,00	0,00	0,00
		4300 Zakup usług pozostałych	7 400,00	7 400,00	7 400,00	0,00	7 400,00	0,00	0,00	0,00	0,00	0,00	0,00	0,00	0,00	0,00	0,00	0,00
	85154	Przeciwdziałanie alkoholizmowi	46 500,00	46 500,00	28 500,00	6 610,00	19 890,00	20 000,00	0,00	0,00	0,00	0,00	0,00	0,00	0,00	0,00	0,00	0,00
		2360 Dotacje celowe z budżetu jednostki samorządu terytorialnego, udzielone w trybie art. 221 ustawy, na finansowanie lub dofinansowanie zadań zleconych do realizacji organizacjom prowadzącym działalność pożytku publicznego	20 000,00	20 000,00	0,00	0,00	0,00	20 000,00	0,00	0,00	0,00	0,00	0,00	0,00	0,00	0,00	0,00	0,00
		4170 Wynagrodzenia bezosobowe	6 610,00	6 610,00	6 610,00	6 610,00	0,00	0,00	0,00	0,00	0,00	0,00	0,00	0,00	0,00	0,00	0,00	0,00
		4210 Zakup materiałów i wyposażenia	3 200,00	3 200,00	3 200,00	0,00	3 200,00	0,00	0,00	0,00	0,00	0,00	0,00	0,00	0,00	0,00	0,00	0,00
		4300 Zakup usług pozostałych	14 490,00	14 490,00	14 490,00	0,00	14 490,00	0,00	0,00	0,00	0,00	0,00	0,00	0,00	0,00	0,00	0,00	0,00
		4610 Koszty postępowania sądowego i prokuratorskiego	2 200,00	2 200,00	2 200,00	0,00	2 200,00	0,00	0,00	0,00	0,00	0,00	0,00	0,00	0,00	0,00	0,00	0,00
	85195	Pozostała działalność	2 500,00	2 500,00	0,00	0,00	0,00	2 500,00	0,00	0,00	0,00	0,00	0,00	0,00	0,00	0,00	0,00	0,00
		2380 Dotacje celowe z budżetu jednostki samorządu terytorialnego, udzielone w trybie art. 221 ustawy, na finansowanie lub dofinansowanie zadań zleconych do realizacji organizacjom prowadzącym działalność pożytku publicznego	2 500,00	2 500,00	0,00	0,00	0,00	2 500,00	0,00	0,00	0,00	0,00	0,00	0,00	0,00	0,00	0,00	0,00
852		Pomoc społeczna	3 227 757,00	3 227 757,00	743 668,00	539 534,00	204 334,00	0,00	2 483 889,00	0,00	0,00	0,00	0,00	0,00	0,00	0,00	0,00	0,00
	85202	Domy pomocy społecznej	102 780,00	102 780,00	102 780,00	0,00	102 780,00	0,00	0,00	0,00	0,00	0,00	0,00	0,00	0,00	0,00	0,00	0,00
		4330 Zakup usług przez jednostki samorządu terytorialnego od innych jednostek samorządu terytorialnego	102 780,00	102 780,00	102 780,00	0,00	102 780,00	0,00	0,00	0,00	0,00	0,00	0,00	0,00	0,00	0,00	0,00	0,00
	85204	Redziny zastępcze	6 000,00	6 000,00	6 000,00	0,00	6 000,00	0,00	0,00	0,00	0,00	0,00	0,00	0,00	0,00	0,00	0,00	0,00
		4430 Różne opłaty i składki	6 000,00	6 000,00	6 000,00	0,00	6 000,00	0,00	0,00	0,00	0,00	0,00	0,00	0,00	0,00	0,00	0,00	0,00
	85205	Zadania w zakresie przeciwdziałania przemocy w rodzinie	800,00	800,00	800,00	0,00	800,00	0,00	0,00	0,00	0,00	0,00	0,00	0,00	0,00	0,00	0,00	0,00
		4210 Zakup materiałów i wyposażenia	100,00	100,00	100,00	0,00	100,00	0,00	0,00	0,00	0,00	0,00	0,00	0,00	0,00	0,00	0,00	0,00
		4300 Zakup usług pozostałych	100,00	100,00	100,00	0,00	100,00	0,00	0,00	0,00	0,00	0,00	0,00	0,00	0,00	0,00	0,00	0,00
		4700 Szkolenia pracowników niebędących członkami korpusu służby cywilnej	600,00	600,00	600,00	0,00	600,00	0,00	0,00	0,00	0,00	0,00	0,00	0,00	0,00	0,00	0,00	0,00
	85206	Wspieranie rodziny	2 500,00	2 500,00	2 500,00	2 500,00	0,00	0,00	0,00	0,00	0,00	0,00	0,00	0,00	0,00	0,00	0,00	0,00
		4170 Wynagrodzenia bezosobowe	2 500,00	2 500,00	2 500,00	2 500,00	0,00	0,00	0,00	0,00	0,00	0,00	0,00	0,00	0,00	0,00	0,00	0,00
	85212	Świadczenia rodzinne, świadczenia z funduszu alimentacyjnego oraz składki na ubezpieczenia emerytalne i rentowe z ubezpieczenia społecznego	2 494 405,00	2 494 405,00	249 958,00	214 995,00	34 963,00	0,00	2 244 447,00	0,00	0,00	0,00	0,00	0,00	0,00	0,00	0,00	0,00

Dział	Rozdział	§	Nazwa	Plan	Z tego:										Wydanki majątkowe	z tego:			
					Wydanki bieżące	z tego:							Wydatki na programy finansowane z udziałem środków, o których mowa w art. 5 ust. 1 pkt 2 i 3	wyplawy z tytułu poręczeń i gwarancji		obciążenia długu	Inwestycje i zakupy inwestycyjne	w tym:	
						wydatki jednostek budżetowych,	wynagrodzenia i składki od nich naliczane	wydatki związane z realizacją ich statutowych zadań;	dotacje na zadania bieżące	świadczenia na rzecz osób fizycznych;	dotacje na zadania bieżące	świadczenia na rzecz osób fizycznych;						wydatki na programy finansowane z udziałem środków, o których mowa w art. 5 ust. 1 pkt 2 i 3	zakup i objęcie akcji i udziałów oraz wniesienie wkładów do spółek prawa handlowego.
2	3	4	5	6	7	8	9	10	11	12	13	14	15	16	17	18			
		2910	Zwrot dotacji oraz płatność, w tym wykorzystanych niezgodnie z przeznaczeniem lub wykorzystanych z naruszeniem procedur, o których mowa w art. 164 ustawy, pobranych nienależnie lub w nadmiernej wysokości	14 000,00	14 000,00	14 000,00	0,00	14 000,00	0,00	0,00	0,00	0,00	0,00	0,00	0,00	0,00	0,00		
		3020	Wydatki osobowe niezaliczone do wynagrodzeń	456,00	456,00	0,00	0,00	0,00	0,00	456,00	0,00	0,00	0,00	0,00	0,00	0,00	0,00		
		3110	Świadczenia społeczne	2 243 991,00	2 243 991,00	0,00	0,00	0,00	0,00	2 243 991,00	0,00	0,00	0,00	0,00	0,00	0,00	0,00		
		4010	Wynagrodzenia osobowe pracowników	58 363,00	58 363,00	58 363,00	58 363,00	0,00	0,00	0,00	0,00	0,00	0,00	0,00	0,00	0,00	0,00		
		4040	Dodatki i wyjątki roczne	4 174,00	4 174,00	4 174,00	4 174,00	0,00	0,00	0,00	0,00	0,00	0,00	0,00	0,00	0,00	0,00		
		4110	Składki na ubezpieczenia społeczne	150 919,00	150 919,00	150 919,00	150 919,00	0,00	0,00	0,00	0,00	0,00	0,00	0,00	0,00	0,00	0,00		
		4120	Składki na Fundusz Pracy	1 539,00	1 539,00	1 539,00	1 539,00	0,00	0,00	0,00	0,00	0,00	0,00	0,00	0,00	0,00	0,00		
		4210	Zakup materiałów i wyposażenia	3 582,00	3 582,00	3 582,00	0,00	3 582,00	0,00	0,00	0,00	0,00	0,00	0,00	0,00	0,00	0,00		
		4280	Zakup usług zdrowotnych	100,00	100,00	100,00	0,00	100,00	0,00	0,00	0,00	0,00	0,00	0,00	0,00	0,00	0,00		
		4300	Zakup usług pozostałych	9 531,00	9 531,00	9 531,00	0,00	9 531,00	0,00	0,00	0,00	0,00	0,00	0,00	0,00	0,00	0,00		
		4370	Opłata z tytułu zakupu usług telekomunikacyjnych świadczonych w stacjonarnej publicznej sieci telefonicznej	1 000,00	1 000,00	1 000,00	0,00	1 000,00	0,00	0,00	0,00	0,00	0,00	0,00	0,00	0,00	0,00		
		4410	Podróże służbowe krajowe	250,00	250,00	250,00	0,00	250,00	0,00	0,00	0,00	0,00	0,00	0,00	0,00	0,00	0,00		
		4440	Odpiły na zakładowy fundusz świadczeń socjalnych	3 300,00	3 300,00	3 300,00	0,00	3 300,00	0,00	0,00	0,00	0,00	0,00	0,00	0,00	0,00	0,00		
		4580	Pozostałe odsetki	2 000,00	2 000,00	2 000,00	0,00	2 000,00	0,00	0,00	0,00	0,00	0,00	0,00	0,00	0,00	0,00		
		4700	Szkolenia pracowników niebędących członkami korpusu służby cywilnej	1 200,00	1 200,00	1 200,00	0,00	1 200,00	0,00	0,00	0,00	0,00	0,00	0,00	0,00	0,00	0,00		
	85213		Składki na ubezpieczenie zdrowotne opłacane za osoby pobierające niektóre świadczenia z pomocy społecznej, niektóre świadczenia rodzinne oraz za osoby uczestniczące w zajęciach w centrum Integracji społecznej	26 946,00	26 946,00	26 946,00	0,00	26 946,00	0,00	0,00	0,00	0,00	0,00	0,00	0,00	0,00	0,00		
		4130	Składki na ubezpieczenie zdrowotne	26 946,00	26 946,00	26 946,00	0,00	26 946,00	0,00	0,00	0,00	0,00	0,00	0,00	0,00	0,00	0,00		
	85214		Zasiłki i pomoc w naturze oraz składki na ubezpieczenia emerytalne i rentowe	55 400,00	55 400,00	0,00	0,00	0,00	0,00	55 400,00	0,00	0,00	0,00	0,00	0,00	0,00	0,00		
		3110	Świadczenia społeczne	55 400,00	55 400,00	0,00	0,00	0,00	0,00	55 400,00	0,00	0,00	0,00	0,00	0,00	0,00	0,00		
	85215		Dodatki mieszkaniowe	1 000,00	1 000,00	0,00	0,00	0,00	0,00	1 000,00	0,00	0,00	0,00	0,00	0,00	0,00	0,00		
		3110	Świadczenia społeczne	1 000,00	1 000,00	0,00	0,00	0,00	0,00	1 000,00	0,00	0,00	0,00	0,00	0,00	0,00	0,00		
	85216		Zasiłki stałe	100 354,00	100 354,00	0,00	0,00	0,00	0,00	100 354,00	0,00	0,00	0,00	0,00	0,00	0,00	0,00		
		3110	Świadczenia społeczne	100 354,00	100 354,00	0,00	0,00	0,00	0,00	100 354,00	0,00	0,00	0,00	0,00	0,00	0,00	0,00		
	85219		Ośrodki pomocy społecznej	312 240,00	312 240,00	310 756,00	279 011,00	31 745,00	0,00	1 484,00	0,00	0,00	0,00	0,00	0,00	0,00	0,00		
		3020	Wydatki osobowe niezaliczone do wynagrodzeń	1 484,00	1 484,00	0,00	0,00	0,00	0,00	1 484,00	0,00	0,00	0,00	0,00	0,00	0,00	0,00		

Dział	Rozdział	Symbol	Nazwa	Plan	Z tego:										Wycinki majątkowe	z tego:		
					Wydatki bieżące	z tego:		dotacje na zadania bieżące	świadczenia na rzecz osób fizycznych;	wydatki na programy finansowane z udziałem środków, o których mowa w art. 5 ust. 1 pkt 2 i 3	wypłaty z tytułu poręczeń i gwarancji	obsługa długu	inwestycje i zakupy inwestycyjne	w tym:				
						wynagrodzenia i składki od nich naliczane	wydatki związane z realizacją ich statutowych zadań;							na programy finansowane z udziałem środków, o których mowa w art. 5 ust. 1 pkt 2 i 3,		zakup i objęcie akcji i udziałów oraz wniesienie wkładów do spółek prawa handlowego.		
1	2	3	4	5	6	7	8	9	10	11	12	13	14	15	16	17	18	
		4040	Wynagrodzenia osobowe pracowników	210 174,00	210 174,00	210 174,00	210 174,00	0,00	0,00	0,00	0,00	0,00	0,00	0,00	0,00	0,00	0,00	0,00
		4040	Dodatkowe wynagrodzenie roczne	19 417,00	19 417,00	19 417,00	19 417,00	0,00	0,00	0,00	0,00	0,00	0,00	0,00	0,00	0,00	0,00	0,00
		4110	Składki na ubezpieczenia społeczne	39 120,00	39 120,00	39 120,00	39 120,00	0,00	0,00	0,00	0,00	0,00	0,00	0,00	0,00	0,00	0,00	0,00
		4120	Składki na Fundusz Pracy	5 500,00	5 500,00	5 500,00	5 500,00	0,00	0,00	0,00	0,00	0,00	0,00	0,00	0,00	0,00	0,00	0,00
		4170	Wynagrodzenia bezosobowe	4 800,00	4 800,00	4 800,00	4 800,00	0,00	0,00	0,00	0,00	0,00	0,00	0,00	0,00	0,00	0,00	0,00
		4216	Zakup materiałów i wyposażenia	2 084,00	2 084,00	2 084,00	0,00	2 084,00	0,00	0,00	0,00	0,00	0,00	0,00	0,00	0,00	0,00	0,00
		4280	Zakup energii	8 500,00	8 500,00	8 500,00	0,00	8 500,00	0,00	0,00	0,00	0,00	0,00	0,00	0,00	0,00	0,00	0,00
		4270	Zakup usług remontowych	504,00	504,00	504,00	0,00	504,00	0,00	0,00	0,00	0,00	0,00	0,00	0,00	0,00	0,00	0,00
		4300	Zakup usług pozostałych	8 948,00	8 948,00	8 948,00	0,00	8 948,00	0,00	0,00	0,00	0,00	0,00	0,00	0,00	0,00	0,00	0,00
		4350	Zakup usług dostępu do sieci Internet	588,00	588,00	588,00	0,00	588,00	0,00	0,00	0,00	0,00	0,00	0,00	0,00	0,00	0,00	0,00
		4370	Opłata z tytułu zakupu usług telekomunikacyjnych świadczonych w stacjonarnej publicznej sieci telefonicznej.	1 200,00	1 200,00	1 200,00	0,00	1 200,00	0,00	0,00	0,00	0,00	0,00	0,00	0,00	0,00	0,00	0,00
		4410	Podróże służbowe krajowe	727,00	727,00	727,00	0,00	727,00	0,00	0,00	0,00	0,00	0,00	0,00	0,00	0,00	0,00	0,00
		4430	Różne opłaty i składki	1 012,00	1 012,00	1 012,00	0,00	1 012,00	0,00	0,00	0,00	0,00	0,00	0,00	0,00	0,00	0,00	0,00
		4440	Odpiły na zakładowy fundusz świadczeń socjalnych	5 700,00	5 700,00	5 700,00	0,00	5 700,00	0,00	0,00	0,00	0,00	0,00	0,00	0,00	0,00	0,00	0,00
		4460	Podatek od nieruchomości	502,00	502,00	502,00	0,00	502,00	0,00	0,00	0,00	0,00	0,00	0,00	0,00	0,00	0,00	0,00
		4700	Szkolenia pracowników niebędących członkami korpusu służby cywilnej	2 000,00	2 000,00	2 000,00	0,00	2 000,00	0,00	0,00	0,00	0,00	0,00	0,00	0,00	0,00	0,00	0,00
	85228		Usługi opiekuńcze i specjalistyczne usługi opiekuńcze	44 552,00	44 552,00	44 128,00	43 028,00	1 100,00	0,00	424,00	0,00	0,00	0,00	0,00	0,00	0,00	0,00	0,00
		3020	Wydatki osobowe niezaliczone do wynagrodzeń	424,00	424,00	0,00	0,00	0,00	0,00	424,00	0,00	0,00	0,00	0,00	0,00	0,00	0,00	0,00
		4010	Wynagrodzenia osobowe pracowników	27 311,00	27 311,00	27 311,00	27 311,00	0,00	0,00	0,00	0,00	0,00	0,00	0,00	0,00	0,00	0,00	0,00
		4040	Dodatkowe wynagrodzenie roczne	2 167,00	2 167,00	2 167,00	2 167,00	0,00	0,00	0,00	0,00	0,00	0,00	0,00	0,00	0,00	0,00	0,00
		4110	Składki na ubezpieczenia społeczne	4 857,00	4 857,00	4 857,00	4 857,00	0,00	0,00	0,00	0,00	0,00	0,00	0,00	0,00	0,00	0,00	0,00
		4120	Składki na Fundusz Pracy	683,00	683,00	683,00	683,00	0,00	0,00	0,00	0,00	0,00	0,00	0,00	0,00	0,00	0,00	0,00
		4170	Wynagrodzenia bezosobowe	8 000,00	8 000,00	8 000,00	8 000,00	0,00	0,00	0,00	0,00	0,00	0,00	0,00	0,00	0,00	0,00	0,00
		4440	Odpiły na zakładowy fundusz świadczeń socjalnych	1 100,00	1 100,00	1 100,00	0,00	1 100,00	0,00	0,00	0,00	0,00	0,00	0,00	0,00	0,00	0,00	0,00
	85295		Pozostała działalność	80 780,00	80 780,00	0,00	0,00	0,00	0,00	80 780,00	0,00	0,00	0,00	0,00	0,00	0,00	0,00	0,00
		3110	Świadczenia społeczne	80 780,00	80 780,00	0,00	0,00	0,00	0,00	80 780,00	0,00	0,00	0,00	0,00	0,00	0,00	0,00	0,00
	853		Pozostałe zadania w zakresie polityki społecznej	2 445,00	2 445,00	0,00	0,00	0,00	0,00	0,00	2 445,00	0,00	0,00	0,00	0,00	0,00	0,00	0,00
	85395		Pozostała działalność	2 445,00	2 445,00	0,00	0,00	0,00	0,00	0,00	2 445,00	0,00	0,00	0,00	0,00	0,00	0,00	0,00

Dział	Rozdział	6	Nazwa	Plan	Z tego														
					Wydatki bieżące	z tego:										Wydatki majątkowe	z tego:		
						wydatki jednostek budżetowych,	wynagrodzenia i składki od nich naliczane	datki związane z realizacją ich statutowych zadań;	dotacje na zadania bieżące	świadczenia na rzecz osób fizycznych;	wydatki na programy finansowane z udziałem środków, o których mowa w art. 5 ust. 1 pkt 2 i 3	wydatki na wypłaty z tytułu poręczeń i gwarancji	obsługa długu	Inwestycje i zakupy inwestycyjne	w tym:				
															na programy finansowane z udziałem środków, o których mowa w art. 5 ust. 1 pkt 2 i 3,		zakup i objęcie akcji i udziałów oraz wniesienie wkładów do spółek prawa handlowego.		
1	2	3	4	5	6	7	8	9	10	11	12	13	14	15	16	17	18		
		047	Dodatkowe wynagrodzenie roczne	2 039,00	2 039,00	0,00	0,00	0,00	0,00	0,00	0,00	2 039,00	0,00	0,00	0,00	0,00	0,00	0,00	
		117	Składki na ubezpieczenia społeczne	358,00	358,00	0,00	0,00	0,00	0,00	0,00	0,00	358,00	0,00	0,00	0,00	0,00	0,00	0,00	
		1127	Składki na Fundusz Pracy	50,00	50,00	0,00	0,00	0,00	0,00	0,00	0,00	50,00	0,00	0,00	0,00	0,00	0,00	0,00	
900			Gospodarka komunalna i ochrona środowiska	1 002 550,00	922 550,00	822 550,00	53 697,00	868 853,00	0,00	0,00	0,00	0,00	0,00	0,00	80 000,00	80 000,00	0,00	0,00	
	90001		Gospodarka ściekowa i ochrona wód	18 050,00	18 050,00	18 050,00	0,00	18 050,00	0,00	0,00	0,00	0,00	0,00	0,00	0,00	0,00	0,00	0,00	0,00
		4260	Zakup energii	5 000,00	5 000,00	5 000,00	0,00	5 000,00	0,00	0,00	0,00	0,00	0,00	0,00	0,00	0,00	0,00	0,00	0,00
		4270	Zakup usług remontowych	1 000,00	1 000,00	1 000,00	0,00	1 000,00	0,00	0,00	0,00	0,00	0,00	0,00	0,00	0,00	0,00	0,00	0,00
		4300	Zakup usług pozostałych	5 000,00	5 000,00	5 000,00	0,00	5 000,00	0,00	0,00	0,00	0,00	0,00	0,00	0,00	0,00	0,00	0,00	0,00
		4430	Różne opłaty i składki	7 000,00	7 000,00	7 000,00	0,00	7 000,00	0,00	0,00	0,00	0,00	0,00	0,00	0,00	0,00	0,00	0,00	0,00
		4510	Opłaty na rzecz budżetu państwa	50,00	50,00	50,00	0,00	50,00	0,00	0,00	0,00	0,00	0,00	0,00	0,00	0,00	0,00	0,00	0,00
	90002		Gospodarka odpadami	455 000,00	440 000,00	440 000,00	45 697,00	393 303,00	0,00	0,00	0,00	0,00	0,00	0,00	15 000,00	15 000,00	0,00	0,00	0,00
		4010	Wynagrodzenia osobowe pracowników	38 000,00	38 000,00	38 000,00	38 000,00	0,00	0,00	0,00	0,00	0,00	0,00	0,00	0,00	0,00	0,00	0,00	0,00
		4040	Dodatkowe wynagrodzenie roczne	3 060,00	3 060,00	3 060,00	3 060,00	0,00	0,00	0,00	0,00	0,00	0,00	0,00	0,00	0,00	0,00	0,00	0,00
		4110	Składki na ubezpieczenia społeczne	6 680,00	6 680,00	6 680,00	6 680,00	0,00	0,00	0,00	0,00	0,00	0,00	0,00	0,00	0,00	0,00	0,00	0,00
		4120	Składki na Fundusz Pracy	957,00	957,00	957,00	957,00	0,00	0,00	0,00	0,00	0,00	0,00	0,00	0,00	0,00	0,00	0,00	0,00
		4210	Zakup materiałów i wyposażenia	932,00	932,00	932,00	0,00	932,00	0,00	0,00	0,00	0,00	0,00	0,00	0,00	0,00	0,00	0,00	0,00
		4300	Zakup usług pozostałych	391 091,00	391 091,00	391 091,00	0,00	391 091,00	0,00	0,00	0,00	0,00	0,00	0,00	0,00	0,00	0,00	0,00	0,00
		4440	Odply na zakładowy fundusz świadczeń socjalnych	1 280,00	1 280,00	1 280,00	0,00	1 280,00	0,00	0,00	0,00	0,00	0,00	0,00	0,00	0,00	0,00	0,00	0,00
		8050	Wydatki inwestycyjne jednostek budżetowych	15 000,00	0,00	0,00	0,00	0,00	0,00	0,00	0,00	0,00	0,00	0,00	15 000,00	15 000,00	0,00	0,00	0,00
	90003		Oczyszczanie miast i wsi	27 000,00	27 000,00	27 000,00	0,00	27 000,00	0,00	0,00	0,00	0,00	0,00	0,00	0,00	0,00	0,00	0,00	0,00
		4210	Zakup materiałów i wyposażenia	2 000,00	2 000,00	2 000,00	0,00	2 000,00	0,00	0,00	0,00	0,00	0,00	0,00	0,00	0,00	0,00	0,00	0,00
		4300	Zakup usług pozostałych	25 000,00	25 000,00	25 000,00	0,00	25 000,00	0,00	0,00	0,00	0,00	0,00	0,00	0,00	0,00	0,00	0,00	0,00
	90004		Utrzymanie zieleni w miastach i gminach	13 000,00	13 000,00	13 000,00	0,00	13 000,00	0,00	0,00	0,00	0,00	0,00	0,00	0,00	0,00	0,00	0,00	0,00
		4210	Zakup materiałów i wyposażenia	10 000,00	10 000,00	10 000,00	0,00	10 000,00	0,00	0,00	0,00	0,00	0,00	0,00	0,00	0,00	0,00	0,00	0,00
		4270	Zakup usług remontowych	1 000,00	1 000,00	1 000,00	0,00	1 000,00	0,00	0,00	0,00	0,00	0,00	0,00	0,00	0,00	0,00	0,00	0,00
		4300	Zakup usług pozostałych	2 000,00	2 000,00	2 000,00	0,00	2 000,00	0,00	0,00	0,00	0,00	0,00	0,00	0,00	0,00	0,00	0,00	0,00
	90015		Oświetlenie ulic, placów i dróg	415 000,00	350 000,00	350 000,00	0,00	350 000,00	0,00	0,00	0,00	0,00	0,00	0,00	65 000,00	65 000,00	0,00	0,00	0,00
		4210	Zakup materiałów i wyposażenia	2 000,00	2 000,00	2 000,00	0,00	2 000,00	0,00	0,00	0,00	0,00	0,00	0,00	0,00	0,00	0,00	0,00	0,00
		4260	Zakup energii	315 000,00	315 000,00	315 000,00	0,00	315 000,00	0,00	0,00	0,00	0,00	0,00	0,00	0,00	0,00	0,00	0,00	0,00

Dział	Rozdział	4	Nazwa	Plan	Z tego:													
					Wydanki bieżące	z tego:						Wydanki majątkowe	z tego:					
						wydatki jednostek budżetowych,	wynagrodzenia i składki od nich naliczane	wydatki związane z realizacją ich statutowych zadań:	dotacje na zadania bieżące	świadczenia na rzecz osób fizycznych;	wydatki na programy finansowane z udziałem środków, o których mowa w art. 5 ust. 1 pkt 2 i 3		wypłaty z tytułu poręczeń i gwarancji	obsługa długu	inwestycje i zakupy inwestycyjne	w tym: na programy finansowane z udziałem środków, o których mowa w art. 5 ust. 1 pkt 2 i 3,	zakup i objęcie akcji i udziałów oraz wniesienie wkładów do spółek prawa handlowego.	
?	?	?	?	?	?	?	?	?	?	?	?	?	?	?	?	?	?	
		4270	Zakup usług remontowych	30 000,00	30 000,00	30 000,00	0,00	30 000,00	0,00	0,00	0,00	0,00	0,00	0,00	0,00	0,00	0,00	0,00
		4300	Zakup usług pozostałych	3 000,00	3 000,00	3 000,00	0,00	3 000,00	0,00	0,00	0,00	0,00	0,00	0,00	0,00	0,00	0,00	0,00
		6050	Wydanki inwestycyjne jednostek budżetowych	65 000,00	0,00	0,00	0,00	0,00	0,00	0,00	0,00	0,00	0,00	0,00	65 000,00	65 000,00	0,00	0,00
90019			Wpływy i wydatki związane z gromadzeniem środków z opłat i kar za korzystanie ze środowiska	10 000,00	10 000,00	10 000,00	0,00	10 000,00	0,00	0,00	0,00	0,00	0,00	0,00	0,00	0,00	0,00	0,00
		4210	Zakup materiałów i wyposażenia	5 000,00	5 000,00	5 000,00	0,00	5 000,00	0,00	0,00	0,00	0,00	0,00	0,00	0,00	0,00	0,00	0,00
		4300	Zakup usług pozostałych	5 000,00	5 000,00	5 000,00	0,00	5 000,00	0,00	0,00	0,00	0,00	0,00	0,00	0,00	0,00	0,00	0,00
	90095		Pozostała działalność	64 500,00	64 500,00	64 500,00	7 000,00	57 500,00	0,00	0,00	0,00	0,00	0,00	0,00	0,00	0,00	0,00	0,00
		4170	Wynagrodzenia bezosobowe	7 000,00	7 000,00	7 000,00	7 000,00	0,00	0,00	0,00	0,00	0,00	0,00	0,00	0,00	0,00	0,00	0,00
		4210	Zakup materiałów i wyposażenia	9 000,00	9 000,00	9 000,00	0,00	9 000,00	0,00	0,00	0,00	0,00	0,00	0,00	0,00	0,00	0,00	0,00
		4270	Zakup usług remontowych	14 000,00	14 000,00	14 000,00	0,00	14 000,00	0,00	0,00	0,00	0,00	0,00	0,00	0,00	0,00	0,00	0,00
		4300	Zakup usług pozostałych	31 500,00	31 500,00	31 500,00	0,00	31 500,00	0,00	0,00	0,00	0,00	0,00	0,00	0,00	0,00	0,00	0,00
		4510	Opłaty na rzecz budżetu państwa	3 000,00	3 000,00	3 000,00	0,00	3 000,00	0,00	0,00	0,00	0,00	0,00	0,00	0,00	0,00	0,00	0,00
921			Kultura i ochrona dziedzictwa narodowego	1 365 502,92	650 163,02	17 683,02	0,00	17 683,02	532 500,00	0,00	0,00	0,00	0,00	0,00	815 319,90	815 319,90	790 658,00	0,00
	92109		Domy i ośrodki kultury, świetlice i kluby	1 173 002,92	357 683,02	7 883,02	0,00	7 883,02	350 000,00	0,00	0,00	0,00	0,00	0,00	815 319,90	815 319,90	790 658,00	0,00
		2480	Dotacja podmiotowa z budżetu dla samorządowej instytucji kultury	350 000,00	350 000,00	0,00	0,00	0,00	350 000,00	0,00	0,00	0,00	0,00	0,00	0,00	0,00	0,00	0,00
		4210	Zakup materiałów i wyposażenia	1 883,02	1 683,02	1 883,02	0,00	1 883,02	0,00	0,00	0,00	0,00	0,00	0,00	0,00	0,00	0,00	0,00
		4300	Zakup usług pozostałych	6 000,00	6 000,00	6 000,00	0,00	6 000,00	0,00	0,00	0,00	0,00	0,00	0,00	0,00	0,00	0,00	0,00
		6050	Wydanki inwestycyjne jednostek budżetowych	24 461,90	0,00	0,00	0,00	0,00	0,00	0,00	0,00	0,00	0,00	0,00	24 461,90	24 461,90	0,00	0,00
		6058	Wydanki inwestycyjne jednostek budżetowych	345 000,00	0,00	0,00	0,00	0,00	0,00	0,00	0,00	0,00	0,00	0,00	345 000,00	345 000,00	345 000,00	0,00
		6059	Wydanki inwestycyjne jednostek budżetowych	445 858,00	0,00	0,00	0,00	0,00	0,00	0,00	0,00	0,00	0,00	0,00	445 858,00	445 858,00	445 858,00	0,00
	92116		Biblioteki	180 000,00	180 000,00	0,00	0,00	0,00	180 000,00	0,00	0,00	0,00	0,00	0,00	0,00	0,00	0,00	0,00
		2480	Dotacja podmiotowa z budżetu dla samorządowej instytucji kultury	180 000,00	180 000,00	0,00	0,00	0,00	180 000,00	0,00	0,00	0,00	0,00	0,00	0,00	0,00	0,00	0,00
	92120		Ochrona zabytków i opieka nad zabytkami	10 000,00	10 000,00	10 000,00	0,00	10 000,00	0,00	0,00	0,00	0,00	0,00	0,00	0,00	0,00	0,00	0,00
		4300	Zakup usług pozostałych	10 000,00	10 000,00	10 000,00	0,00	10 000,00	0,00	0,00	0,00	0,00	0,00	0,00	0,00	0,00	0,00	0,00
	92195		Pozostała działalność	2 500,00	2 500,00	0,00	0,00	0,00	2 500,00	0,00	0,00	0,00	0,00	0,00	0,00	0,00	0,00	0,00
		2360	Dotacje celowe z budżetu jednostki samorządu terytorialnego, udzielone w trybie art. 221 ustawy, na finansowanie lub dofinansowanie zadań zleconych do realizacji organizacjom prowadzącym działalność pożytku publicznego	2 500,00	2 500,00	0,00	0,00	0,00	2 500,00	0,00	0,00	0,00	0,00	0,00	0,00	0,00	0,00	0,00
926			Kultura fizyczna	2 500,00	2 500,00	0,00	0,00	0,00	2 500,00	0,00	0,00	0,00	0,00	0,00	0,00	0,00	0,00	0,00

Dział	Rozdział	§	Nazwa	Plan	Z tego												
					Wydatki bieżące	z tego:							Wydatki majątkowe	z tego:			
						wydatki jednostek budżetowych,	z tego:		dotacje na zadania bieżące	świadczenia na rzecz osób fizycznych;	wydatki na programy finansowane z udziałem środków, o których mowa w art. 5 ust. 1 pkt 2 i 3	wyplawy z tytułu poręczeń i gwarancji		obsługa długu	inwestycje i zakupy inwestycyjne	w tym:	
							wymagowania i składki od nich naliczane	wydatki związane z realizacją ich statutowych zadań;								na programy finansowane z udziałem środków, o których mowa w art. 5 ust. 1 pkt 2 i 3.	zakup i objęcie akcji i udziałów oraz wniesienie wkładów do spółek prawa handlowego.
6	7	8	9	10	11	12	13	14	15	16	17	18					
	92605		Zadania w zakresie kultury fizycznej	2 500,00	2 500,00	0,00	0,00	0,00	2 500,00	0,00	0,00	0,00	0,00	0,00	0,00	0,00	0,00
		2380	Dotacje celowe z budżetu jednostki samorządu terytorialnego, udzielone w trybie art. 221 ustawy, na finansowanie lub dofinansowanie zadań zleconych do realizacji organizacjom prowadzącym działalność pożytku publicznego	2 500,00	2 500,00	0,00	0,00	0,00	2 500,00	0,00	0,00	0,00	0,00	0,00	0,00	0,00	0,00
Wydatki razem:				20 902 602,00	15 259 932,69	11 123 347,59	7 667 886,00	3 455 461,59	557 500,00	2 956 640,80	2 445,00	0,00	620 000,00	5 642 669,41	5 642 669,41	4 689 847,00	0,00

Załącznik Nr 3
do uchwały Nr
Rady Miejskiej w Wąchocku
z dnia ... r.

Limity wydatków na wieloletnie przedsięwzięcia planowane do poniesienia w 2015 roku

w złotych											
1	2	3	4	5	6	7	8	9	10	11	12
1	010	01010	Budowa kanalizacji sanitarnej w m. Parszów ul. Staszica	1 900 000	1 100 000	607 217				492 783	UMiG w Wąchocku
2	010	01010	Budowa kanalizacji sanitarnej w miejscowości Parszów ul. Dolna-zlewnia P5	2 331 809	2 331 809	535 534	450 000			1 346 275	UMiG w Wąchocku
3	600	60014	Pomoc finansowa dla Powiatu Starachowickiego na zadanie pn. "Przebudowa drogi powiatowej nr 0563T Mirzec-Wąchock (na terenie gmin Mirzec i Wąchock)"	419 742	419 742	419 742					UMiG w Wąchocku
3	600	60014	Pomoc finansowa dla Powiatu Starachowickiego na zadanie pn. "Rozbudowa ciągu dróg powiatowych: nr 0575T (ul. Staffa w m. Maików, Gmina Skarżysko Koscielne, Powiat Skarżyski) i nr 0575T (ul. Młnska w m. Parszów, Gmina Wąchock, Powiat Starachowicki)"	275 000	275 000	275 000					UMiG w Wąchocku
3	600	60016	Budowa drogi gminnej ul. Nadrzecznej w Wąchocku	1 549 000	49 000	49 000					UMiG w Wąchocku
4	630	63095	Rewitalizacja miejscowości Wąchock - etap I	11 121 735	400 000	160 000				240 000	UMiG w Wąchocku
5	720	72095	e-światokrzyskie Rozbudowa Infrastruktury Informatycznej JST	170 468	19 712	2 957				16 755	UMiG w Wąchocku
6	720	72095	e-światokrzyskie Budowa Systemu Informacji Przestrzennej Województwa Świętokrzyskiego	84 968	47 468	14 258				33 210	UMiG w Wąchocku
6	900	90015	Przebudowa linii energetycznej niskiego napięcia wraz z linia oświetleniową przy ul. Kolejowej w Wąchocku	50 000	50 000	50 000					UMiG w Wąchocku
7	921	92109	Budowa budynku wielotunkcyjnego w Wielkiej Wsi	1 260 000	790 858	445 858				345 000	UMiG w Wąchocku
			wydatki majątkowe	19 162 722	5 483 589	2 559 566	450 000	0	0	2 474 023	

1	600	60016	Zimowe utrzymanie dróg	420 451	93 520	93 520			A B C D.		UMiG w Wąchocku		
2	801	80113	Dowóz dzieci	276 289	62 000	62 000			A B C D.		Gimnazjum Publiczne		
3	801	80113	Dowóz dzieci	189 234	42 300	42 300			A B C D.		Zespół Placówek Oświatowych w Wąchocku		
4	801	80113	Dowóz dzieci	74 614	16 720	16 720			A B C D.		Szkoła Podstawowa w Parszowie		
5	853	85395	Aktywna integracja w gminie Wąchock	148 464	2 445				A B C D.	2 445	Miejsko-Gminny Ośrodek Pomocy Społecznej w Wąchocku		
6	900	90002	Odbieranie i zagospodarowanie odpadów komunalnych z terenu gminy	1 245 718	367 091	367 091			A B C D.		UMiG w Wąchocku		
7	900	90001 90015	Oświetlenie uliczne i zasilanie przepompowni	1 841 925	320 000	320 000			A B C D.		UMiG w Wąchocku		
			wydatki bieżące	4 196 695	904 076	901 631				0	2 445		
Ogółem				23 359 417	6 387 666	3 461 497	450 000			0	0	2 476 468	x

* Wybrać odpowiednie oznaczenie źródła finansowania:

A. Dotacje i środki z budżetu państwa (np. od wojewody, MEN, UKFiS, ...)

B. Środki i dotacje otrzymane od innych instancji oraz innych jednostek zaliczanych do sektora finansów publicznych

C. Inne źródła

D. Inne źródła

Zadania inwestycyjne roczne w 2015 r

w złotych

Lp.	Dział	Kod	Nazwa zadania inwestycyjnego	Planowane wydatki							Źródło finansowania
				Plan budżetowy 2015 (6+7+9+10)	Plan dochody własne i dotacje	Plan kredyty i pożyczki	Plan dotacje i pożyczki na realizację zadań inwestycyjnych	Plan dotacje i pożyczki z budżetów innych jednostek	Plan dotacje i pożyczki z budżetów innych jednostek	Plan dotacje i pożyczki z budżetów innych jednostek	
1	2	3	4	5	6	7	8	9	10	11	
1	600	60016	Utwardzenie terenu przy Szkole Podstawowej w Parszowie	24 461 90	24 461 90			A B C D		UMiG w Wąchocku	
1	600	60017	Przebudowa drogi wewnętrznej zlokalizowanej na działce gminnej o numerze ewidencyjnym 504/2	20 156 61	20 156 61			A B C D		UMiG w Wąchocku	
1	600	60005	Zakup wiat przystankowych	10 000 00	10 000 00			A B C D		UMiG w Wąchocku	
2	700	70006	Zakup nieruchomości do gminnego zasobu nieruchomości	50 000 00	50 000 00			A B C D		UMiG w Wąchocku	
4	900	90002	Utworzenie punktu selektywnego zbierania odpadów komunalnych	15 000 00	15 000 00			A B C D		UMiG w Wąchocku	
7	900	90015	Budowa oświetlenia w Ratajach na drodze gminnej działka nr 1074	15 000 00	15 000 00			A B C D		UMiG w Wąchocku	
8	921	92109	Zakup wyposażenia do budynku wielofunkcyjnego w Wólce Wsi	24 461 90	24 461 90			A B C D		UMiG w Wąchocku	
Ogółem				159 080,41	159 080,41				0,00	x	

* Wybrać odpowiednie oznaczenie źródła finansowania:

A. Dotacje i środki z budżetu państwa (np. od wojewody, MEN, UKFIS, ...)

B. Środki i dotacje otrzymane od innych jednostek oraz innych jednostek zaliczanych do sektora finansów publicznych

C. Inne źródła

D. Inne źródła

Wydatki na programy i projekty realizowane ze środków pochodzących z budżetu Unii Europejskiej oraz innych źródeł zagranicznych, niepodlegających zwrotowi na 2015 rok

Lp	Projekt	Okres realizacji	Jednostka org. realizująca zadanie lub koordynująca program	Dział	Rozdział	Przewidywane nakłady i źródła finansowania		Wydatki w roku budżetowym 2015
						źródło	kwota	
		3	4	5	6	7	8	9
1	Program: Program Rozwoju Obszarów Wiejskich na lata 2007-2013 Działanie: 321 "Podstawowe usługi dla gospodarki i ludności wiejskiej" Projekt: Budowa kanalizacji sanitarnej w m. Parszów ul. Staszica	2013-2015	Urząd Miasta i Gminy w Wąchocku	010	01010	Wartość zadania:	1 900 000	1 100 000
						Wydatki bieżące:		0
						- środki z budżetu j.s.t.		0
						- środki z budżetu krajowego		0
						- środki z UE oraz innych źródeł zagranicznych		0
						Wydatki majątkowe:	1 900 000	1 100 000
						- środki z budżetu j.s.t.	919 412	607 217
						- środki z budżetu krajowego		0
						- środki z UE oraz innych źródeł zagranicznych	980 588	492 783
						w tym: kredyty i pożyczki zaciągane na wydatki refundowane ze środków UE		
1	Program: Program Rozwoju Obszarów Wiejskich na lata 2007-2013 Działanie: 321 "Podstawowe usługi dla gospodarki i ludności wiejskiej" Projekt: Budowa kanalizacji sanitarnej w miejscowości Parszów ul. Dolna-zlewnia P5	2014-2015	Urząd Miasta i Gminy w Wąchocku	010	01010	Wartość zadania:	2 331 809	2 331 809
						Wydatki bieżące:		0
						- środki z budżetu j.s.t.		0
						- środki z budżetu krajowego		0
						- środki z UE oraz innych źródeł zagranicznych		0
						Wydatki majątkowe:	2 331 809	2 331 809
						- środki z budżetu j.s.t.	985 534	985 534
						- środki z budżetu krajowego		0
						- środki z UE oraz innych źródeł zagranicznych	1 346 275	1 346 275
						w tym: kredyty i pożyczki zaciągane na wydatki refundowane ze środków UE		
3	Program: Regionalny Program Operacyjny Województwa Świętokrzyskiego na lata 2007 - 2013 Priorytet: Nr 6 - Wzmocnienie ośrodków miejskich i rewitalizacja małych miast Działanie: 6.2 - Rewitalizacja małych miast Projekt: Rewitalizacja miejscowości Wąchock - etap I	2008-2015	Urząd Miasta i Gminy w Wąchocku	630	63095	Wartość zadania:	11 121 735	400 000
						Wydatki bieżące:		0
						- środki z budżetu j.s.t.		0
						- środki z budżetu krajowego		0
						- środki z UE oraz innych źródeł zagranicznych		0
						Wydatki majątkowe:	11 121 735	400 000
						- środki z budżetu j.s.t.	5 863 476	160 000
						- środki z budżetu krajowego		0
						- środki z UE oraz innych źródeł zagranicznych	5 258 259	240 000
						w tym: kredyty i pożyczki zaciągane na wydatki refundowane ze środków UE		
4	Program: Regionalny Program Operacyjny Województwa Świętokrzyskiego na lata 2007 - 2013 Priorytet: Nr 2 - Wsparcie innowacyjności, budowa społeczeństwa informatycznego oraz wzrost potencjału inwestycyjnego regionu Działanie: 2.2 - Budowa infrastruktury społeczeństwa informatycznego Projekt: 6- świętokrzyskie Rozbudowa Infrastruktury Informatycznej JSI	2010-2015	Urząd Miasta i Gminy w Wąchocku	720	72095	Wartość zadania:	170 468	19 712
						Wydatki bieżące:		0
						- środki z budżetu j.s.t.		0
						- środki z budżetu krajowego		0
						- środki z UE oraz innych źródeł zagranicznych		0
						Wydatki majątkowe:	170 468	19 712
						- środki z budżetu j.s.t.	25 570	2 957
						- środki z budżetu krajowego		0
						- środki z UE oraz innych źródeł zagranicznych	144 898	16 755
						w tym: kredyty i pożyczki zaciągane na wydatki refundowane ze środków UE		
5	Program: Regionalny Program Operacyjny Województwa Świętokrzyskiego na lata 2007 - 2013 Priorytet: Nr 2 - Wsparcie innowacyjności, budowa społeczeństwa informatycznego oraz wzrost potencjału inwestycyjnego regionu Działanie: 2.2 - Budowa infrastruktury społeczeństwa informatycznego Projekt: 6- świętokrzyskie Budowa Systemu Informacji Przestrzennej Województwa Świętokrzyskiego					Wartość zadania:	84 968	47 468
						Wydatki bieżące:		0
						- środki z budżetu j.s.t.		0
						- środki z budżetu krajowego		0

		2010-2015	Urząd Miasta i Gminy w Wąchocku	720	72095	- środki z UE oraz innych źródeł zagranicznych		0
						Wydatki majątkowe:	84 968	47 468
						- środki z budżetu j.s.t.	19 883	14 258
						- środki z budżetu krajowego		0
						- środki z UE oraz innych źródeł zagranicznych	65 085	33 210
						w tym: kredyty i pożyczki zaciągane na wydatki refundowane ze środków UE		
6	Program: Kapitał Ludzki Priorytet: VII.promocja integracji społecznej Działanie: 7.1 Rozwój i upowszechnienie aktywnej integracji Projekt: Aktywna integracja w gminie Wąchock	2014-2015	Miejsko-Gminny Ośrodek Pomocy Społecznej w Wąchocku	852 853	85214 85295 85395	Wartość zadania:	148 464	2 445
						Wydatki bieżące:	148 464	2 445
						- środki z budżetu j.s.t.	15 589	0
						- środki z budżetu krajowego	6 681	0
						- środki z UE oraz innych źródeł zagranicznych	126 194	2 445
						Wydatki majątkowe:		
						- środki z budżetu j.s.t.		
						- środki z budżetu krajowego		
						- środki z UE oraz innych źródeł zagranicznych		
						w tym: kredyty i pożyczki zaciągane na wydatki refundowane ze środków UE		
7	Program: Program Rozwoju Obszarów Wiejskich na lata 2007-2013 Oś 4 Leader Działanie: 413 "Wdrażanie lokalnych strategii rozwoju" dla operacji, które odpowiadają warunkom przyznania pomocy w ramach działania "Odnowa i rozwój wsi" Projekt: Budowa budynku wielofunkcyjnego w Wielkiej Wsi	2013-2015	Urząd Miasta i Gminy w Wąchocku	921	92109	Wartość zadania:	1 260 000	790 858
						Wydatki bieżące:	0	0
						- środki z budżetu j.s.t.		
						- środki z budżetu krajowego		
						- środki z UE oraz innych źródeł zagranicznych		
						Wydatki majątkowe:	1 260 000	790 858
						- środki z budżetu j.s.t.	915 000	445 858
						- środki z budżetu krajowego		
						- środki z UE oraz innych źródeł zagranicznych	345 000	345 000
						w tym: kredyty i pożyczki zaciągane na wydatki refundowane ze środków UE		
							17 017 444	4 692 292
							148 464	2 445
							15 589	0
							6 681	0
							126 194	2 445
							16 868 980	4 689 847
							8 728 875	2 215 824
							0	0
							8 140 105	2 474 023
							0	0
	Ogółem wydatki Wydatki bieżące: - środki z budżetu j.s.t. - środki z budżetu krajowego - środki z UE oraz innych źródeł zagranicznych Wydatki majątkowe: - środki z budżetu j.s.t. - środki z budżetu krajowego - środki z UE oraz innych źródeł zagranicznych w tym: kredyty i pożyczki zaciągane na wydatki refundowane ze środków UE							

Przychody i rozchody budżetu w 2015 r.

w złotych

Lp.	Opis	Klasyfikacja	Kwota
1	2	3	4
Przychody ogółem:			1 050 000
1.	Kredyty	§ 952	450 000
1.1	Kredyty zaciągnięte w związku z umową zawartą z podmiotem dysponującym środkami pochodzącymi z budżetu U.E.	§ 952	
1.2	Kredyty pozostałe	§ 952	450 000
2.	Pożyczki	§ 952	
3.	Pożyczki na finansowanie zadań realizowanych z udziałem środków pochodzących z budżetu U.E.	§ 903	
4.	Papiery wartościowe (obligacje) których zbywalność jest ograniczona	§ 931	
5.	Nadwyżka z lat ubiegłych	§ 957	
6.	Wolne środki art. 217 ust. 2 pkt 6 u.f.p.	§ 950	600 000
7.	Spłaty pożyczek udzielonych	§ 951	
8.	Przelewy z rachunku lokat	§ 994	
9.	Prywatyzacja majątku jst	§ 941 do 944	
Rozchody ogółem:			100 808
1.	Spłaty kredytów	§ 992	20 000
1.1	Spłaty kredytów zaciągniętych w związku z zawarciem umowy z podmiotem dysponującym środkami pochodzącymi z budżetu U.E.	§ 992	
1.2	Spłaty kredytów pozostałe	§ 992	20 000
2.	Spłaty pożyczek	§ 992	80 808
3.	Spłaty pożyczek otrzymanych na finansowanie zadań realizowanych z udziałem środków pochodzących z budżetu U.E.	§ 963	
4.	Wykup obligacji komunalnych, których zdolność jest ograniczona	§ 982	
5.	Udzielone pożyczki	§ 991	
6.	Przelewy na rachunki lokat	§ 994	
7.	Wykup papierów wartościowych dopuszczonych do obrotu zorganizowanego, czyli takie, dla których istnieje płynny rynek wtórny	§ 982	

Załącznik Nr 7a
do uchwały Nr.....
Rady Miejskiej w Wąchocku
z dnia.....

Dochody związane z realizacją zadań z zakresu administracji rządowej i innych zadań zleconych odrębnymi ustawami w 2015 r.

Dział	Rozdział	Paragraf	Treść	Po zmianie
750			Administracja publiczna	54 211,00
	7501		Urzędy wojewódzkie	54 211,00
		2010	Dotacje celowe otrzymane z budżetu państwa na realizację zadań bieżących z zakresu administracji rządowej oraz innych zadań zleconych gminie (związkom gmin) ustawami	54 211,00
751			Urzędy naczelnych organów władzy państwowej: kontroli, ochrony prawa oraz sądownictwa	1 266,00
	75101		Urząd naczelnych organów władzy państwowej: kontroli, ochrony prawa	1 266,00
		2010	Dotacje celowe otrzymane z budżetu państwa na realizację zadań bieżących z zakresu administracji rządowej oraz innych zadań zleconych gminie (związkom gmin) ustawami	1 266,00
852			Pomoc społeczna	2 557 716,00
	85212		Świadczenia rodzinne, świadczenia z funduszu alimentacyjnego oraz składki na ubezpieczenia emerytalne i rentowe oraz ubezpieczenia społeczne	2 478 405,00
		2010	Dotacje celowe otrzymane z budżetu państwa na realizację zadań bieżących z zakresu administracji rządowej oraz innych zadań zleconych gminie (związkom gmin) ustawami	2 478 405,00
	85213		Składki na ubezpieczenia zdrowotne i płatne za wyrobienie i świadczenie świadczeń o różnym charakterze, świadczenia rodzinne oraz zadania w zakresie integracji społecznej	15 311,00
		2010	Dotacje celowe otrzymane z budżetu państwa na realizację zadań bieżących z zakresu administracji rządowej oraz innych zadań zleconych gminie (związkom gmin) ustawami	15 311,00
	85228		Usługi opiekuńcze, specjalistyczne i usługi kulturalne	8 000,00
		2010	Dotacje celowe otrzymane z budżetu państwa na realizację zadań bieżących z zakresu administracji rządowej oraz innych zadań zleconych gminie (związkom gmin) ustawami	8 000,00
Razem:				2 557 193,00

Załącznik Nr 7b
do uchwały Nr.....
Rady Miejskiej w Wąchocku
z dnia.....

Wydatki związane z realizacją zadań z zakresu administracji rządowej i innych zadań zleconych odrębnymi ustawami w 2015 r.

Dział	Rozdział	Paragraf	Treść	Po zmianie
750			Administracja publiczna	54 241,00
	75		Urzędy wojewódzkie	54 241,00
		4010	Wynagrodzenia osobowe pracowników	44 148,00
		4110	Składki na ubezpieczenia społeczne	7 550,00
		4120	Składki na Fundusz Pracy	1 082,00
		4210	Zakup materiałów i wyposażenia	1 000,00
		4300	Zakup usług pozostałych	431,00
751			Urzędy naczelnych organów władzy państwowej, kontroli i ochrony prawa oraz sądownictwa	1 266,00
	5101		Urzędy naczelnych organów władzy państwowej, kontroli i ochrony prawa	1 266,00
		4010	Wynagrodzenia osobowe pracowników	1 059,00
		4110	Składki na ubezpieczenia społeczne	181,00
		4120	Składki na Fundusz Pracy	26,00
852			Pomoc społeczna	2 501 716,00
	85212		Świadczenia rodzinne, świadczenia z funduszu alimentacyjnego oraz składki na ubezpieczenia emerytalne i rentowe z ubezpieczenia społecznego	2 478 405,00
		3020	Wydatki osobowe niezaliczone do wynagrodzeń	456,00
		3110	Świadczenia społeczne	2 243 991,00
		4010	Wynagrodzenia osobowe pracowników	58 363,00
		4040	Dodatkowe wynagrodzenie roczne	4 174,00
		4110	Składki na ubezpieczenia społeczne	150 919,00
		4120	Składki na Fundusz Pracy	1 539,00
		4210	Zakup materiałów i wyposażenia	3 582,00
		4280	Zakup usług zdrowotnych	100,00
		4300	Zakup usług pozostałych	9 531,00
		4370	Opłata z tytułu zakupu usług telekomunikacyjnych świadczonych w stacjonarnej publicznej sieci telefonicznej	1 000,00
		4410	Podróże służbowe krajowe	250,00
		4440	Odpisy na zakładowy fundusz świadczeń socjalnych	3 300,00
		4700	Szkolenia pracowników niebędących członkami korpusu służby cywilnej	1 200,00

85210		Składki na ubezpieczenie zdrowotne osób niepełnosprawnych z rodziny i z grupy, z których jedna osoba jest osobą niepełnosprawną, z wyjątkiem osób pobierających niektóre świadczenia rodzinne oraz z osób wykonujących prace w zakładach w centrum integracji społecznej	15 311,00
	4130	Składki na ubezpieczenie zdrowotne	15 311,00
8522		Usługi opiekuńcze i specjalistyczne usługi opiekuńcze	8 000,00
	4170	Wynagrodzenia bezosobowe	8 000,00
Razem:			2 557 193,00

Załącznik Nr 8
do uchwały Nr....
Rady Miejskiej w Wąchocku
z dnia

Dochody i wydatki związane z realizacją zadań realizowanych na podstawie porozumień (umów) między jednostkami samorządu terytorialnego w 2015 r.

w złotych

Kod	Nazwa zadania	Dochody	Wydatki	Wydatki celowe		Wydatki na wynagrodzenia	Wydatki na świadczenia	Wydatki na świadczenia	Wydatki na świadczenia	Wydatki na świadczenia	Wydatki na świadczenia	Wydatki na świadczenia	Wydatki na świadczenia	Wydatki na świadczenia	Wydatki na świadczenia	Wydatki na świadczenia
				Wydatki celowe	Wydatki celowe											
I. Dochody i wydatki związane z realizacją zadań realizowanych wspólnie z innymi jednostkami samorządu terytorialnego		0	0	0	0	0	0	0	0	0	0	0	0	0	0	0
II. Dochody i wydatki związane z realizacją zadań przyjętych przez Gminę do realizacji w drodze umowy lub porozumienia		0	0	0	0	0	0	0	0	0	0	0	0	0	0	0
III. Dochody i wydatki związane z pomocą rzeczową lub finansową realizowaną na podstawie porozumień między j.s.t.		0	694 742	0	0	0	0	0	0	0	0	694 742	694 742	0	0	0
600	60014	0	419 742	0	0	0	0	0	0	0	0	419 742	419 742	0	0	0
600	60014	0	275 000	0	0	0	0	0	0	0	0	275 000	275 000	0	0	0
Ogółem		0	694 742	0	0	0	0	0	0	0	0	694 742	694 742	0	0	0

Załącznik Nr 9
do uchwały Nr
Rady Miejskiej w Wąchocku
z dnia

**Plan dochodów gromadzonych na wydzielonym rachunku jednostki budżetowej
i wydatki nimi finansowane w 2015 r.**

w złotych

1	2	3	4	5	6	7	8
	Wyszczególnienie	Dział	Rozdział	Stan środków finansowych na początek roku	Dochody	Wydatki	Stan środków finansowych na koniec roku
1	Szkoła Podstawowa w Parszowie	801	80148	0	57 500	57 500	0
2	Szkoła Podstawowa w Wielkiej Wsi	801	80148	0	54 000	54 000	0
3	Zespół Placówek Oświatowych w Wąchocku	801	80148	0	163 500	163 500	0
Ogółem				0	275 000	275 000	0

Załącznik Nr 10
do uchwały Nr
Rady Miejskiej w Wąchocku
z dnia

Dotacje podmiotowe w 2015 roku

w złotych

Lp.	Dział	Rozdział	Nazwa jednostki otrzymującej dotacje	Kwota dotacji
1	2	3	4	5
I. Dotacje dla jednostek sektora finansów publicznych				530 000
1	921	92109	Miejsko - Gminny Ośrodek Kultury w Wąchocku	350 000
2	921	92116	Miejsko - Gminna Biblioteka Publiczna w Wąchock	180 000
II. Dotacje dla jednostek spoza sektora finansów publicznych				
Ogółem				530 000

Załącznik Nr 11
do uchwały Nr ...
Rady Miejskiej w Wąchocku
z dnia ...

Dotacje celowe w 2015 roku

w złotych

1	2	3	4	5	6
I. Dotacje dla jednostek sektora finansów publicznych					
1	600	60014	Pomoc finansowa dla Powiatu Starachowickiego na zadanie pn. "Przebudowa drogi powiatowej nr 0563T Mirzec-Wąchock (na terenie gmin Mirzec i Wąchock)"	Powiat Starachowicki	419 742
2	600	60014	Pomoc finansowa dla Powiatu Starachowickiego na zadanie pn. "Rozbudowa ciągu dróg powiatowych: nr 0575T (ul. Staffa w m. Majków, Gmina Skarzysko Kościelne, Powiat Skarżyski) i nr 0575T (ul. Młyńska w m. Parszów, Gmina Wąchock, Powiat Starachowicki)"	Powiat Starachowicki	275 000
II. Dotacje dla jednostek spoza sektora finansów publicznych					
1	851	85154	Zadania w zakresie przeciwdziałania alkoholizmowi	wyłoniona w drodze konkursu	20 000
2	851	85195	Zadania w zakresie ochrony zdrowia	wyłoniona w drodze konkursu	2 500
3	921	92195	Zadania w zakresie kultury i ochrony dziedzictwa narodowego	wyłoniona w drodze konkursu	2 500
4	926	92605	Zadania w zakresie kultury fizycznej	wyłoniona w drodze konkursu	2 500
Ogółem I+II					722 242

UZASADNIENIE
DO BUDŻETU GMINY WĄCHOCK
NA 2015 ROK

Budżet gminy na 2015 rok zakłada dochody w kwocie 19 953 410 zł; z tego dochody bieżące 17 279 387 zł. i dochody majątkowe 2 674 023 zł. oraz wydatki w kwocie 20 902 602 zł. w tym wydatki bieżące 15 259 932,59 zł. oraz wydatki majątkowe 5 642 669,41 zł. Budżet jest budżetem deficytowym w wysokości 949 192 zł. Deficyt zostanie pokryty przychodami pochodzącymi z kredytów bankowych w kwocie 450 000 zł. oraz „wolnych środków”, jako nadwyżki środków pieniężnych na rachunku bieżącym budżetu gminy wynikającej z rozliczeń kredytów i pożyczek z lat ubiegłych w kwocie 499 192 zł. W rozrachunkach uwzględniono spłaty kredytów i pożyczek zaciągniętych do dnia 31.12.2014 roku w wysokości 100 808 zł.

OBJAŚNIENIA SZCZEGÓŁOWE

I. DOCHODY

Ogółem planowane dochody budżetu na rok 2015 wynoszą 19 953 410 zł; z tego dochody bieżące 17 279 387 zł. i dochody majątkowe 2 674 023 zł. Planowane dochody z tytułu pozyskania środków z UE wynoszą 2 476 468 zł.

Dział 010 „Rolnictwo i łowiectwo”

Zaplanowano dochody na realizację zadania pn. „Budowa kanalizacji sanitarnej w m. Parszów ul. Staszica” (492 783zł) i zadania pn. „Budowa kanalizacji sanitarnej w miejscowości Parszów ul. Dolna-zlewnia P5” (1 346 275 zł) w ramach Programu Rozwoju Obszarów Wiejskich na lata 2007-2013 oraz dochody z tytułu dzierżawy obwodów łowieckich (700 zł.)

Dział 630 Turystyka

Dochody w tym dziale pochodzą z dotacji w ramach Regionalnego Programu Operacyjnego Województwa Świętokrzyskiego na lata 2007-2013 na realizację zadania: pn. „Rewitalizacja miejscowości Wąchock – etap I” (240 000 zł.)

Dział 700 „Gospodarka mieszkaniowa”

Zaplanowano dochody w kwocie 306 057 zł z tytułu wpływów z opłat za zarząd i użytkowanie wieczyste nieruchomości, z tytułu najmu i dzierżawy składników majątkowych (zgodnie z zawartymi umowami najmu, dzierżawy), dochody pochodzące ze sprzedaży składników majątkowych, i dochody pozostałe, obejmujące: wpływy z tytułu refakturowania zużycia energii elektrycznej, gazu i usług telekomunikacyjnych w wynajmowanych lokalach

Dział 720 „Informatyka ”

Dochody w tym dziale w kwocie 49 965 zł. pochodzą z dotacji z Regionalnego Programu Operacyjnego Województwa Świętokrzyskiego na lata 2007-2013 na realizację projektów: pn. „e-świętokrzyskie Rozbudowa Infrastruktury Informatycznej JSI” oraz „e-świętokrzyskie Budowa Systemu Informacji Przestrzennej Województwa Świętokrzyskiego”

Dział 750 „Administracja publiczna”

Na dochody w tym dziale składają się m.in.: wpływy dotacji na wykonanie bieżących zadań zleconych z zakresu administracji rządowej, ustalone na podstawie informacji przekazanych przez Świętokrzyski Urząd Wojewódzki (54 211 zł)

Dział 751 „Urzędy naczelnych organów władzy państwowej, kontroli i ochrony prawa oraz sądownictwa”

Dochody z tytułu dotacji z Krajowego Biura Wyborczego, Delegatura w Kielcach na prowadzenie stałego rejestru wyborców (1 266 zł.)

Dział 756 „Dochody od osób prawnych, od osób fizycznych i od innych jednostek nieposiadających osobowości prawnej”

Zaplanowano dochody z tytułu:

- udziałów w podatkach stanowiących dochód budżetu państwa: podatek dochodowy od osób fizycznych – na podstawie o informacji z Ministerstwa Finansów (3 537 848 zł.),
- podatku od nieruchomości (1 981 660 zł.) – w oparciu o stawki podatku od nieruchomości ustalone uchwałą Rady Miejskiej w Wąchocku w sprawie określenia wysokości stawek podatku od nieruchomości oraz ewidencję podatkową,

- podatku rolnego (208 299 zł.) - na podstawie Komunikatu Prezesa GUS sprawie średniej ceny skupu żyta za okres 11 kwartałów będącej podstawą do ustalenia podatku rolnego na rok podatkowy 2015 kwota 61,37 zł. za 1dt,
- podatku leśnego (104 374 zł.) - w oparciu o stawkę podatku leśnego ustaloną na podstawie Komunikatu Prezesa GUS z dnia 20.10.2014 r. w sprawie średniej ceny sprzedaży drewna, obliczonej według średniej ceny drewna uzyskanej przez nadleśnictwa za pierwsze trzy kwartały 2014 oraz ewidencję podatkową,
- podatku od środków transportowych (305 352 zł.) - w oparciu o uchwałę Rady Miejskiej w Wąchocku w sprawie określenia wysokości stawek podatku od środków transportowych oraz ewidencję środków transportowych,
- wpływów z opłat i podatków realizowanych przez Urzędy Skarbowe tj. podatek dochodowy od osób prawnych, podatek od czynności cywilnoprawnych, podatek od spadków i darowizn, zaplanowanych w oparciu o przewidywane wykonanie za 2014 rok (ogółem 58 000 zł.),
- wpływów z tytułu opłat za zezwolenia na sprzedaż napojów alkoholowych (54 600 zł),
- wpływów z opłaty skarbowej, targowej i eksploatacyjnej (ogółem 31 100 zł),
- wpływów z opłaty za zajęcie pasa drogowego (8 300 zł.), opłaty za korzystanie z przystanków komunikacji przez przewoźników (10 000 zł.) oraz opłat właścicieli i użytkowników nieruchomości za gospodarowanie odpadami komunalnymi (435 000 zł.).

Dział 758 „Różne rozliczenia”

Dochody z tytułu subwencji ogólnej: część oświatowa (4 406 895 zł.), część wyrównawcza (2 856 718 zł) przyjęto zgodnie z informacją przekazaną przez Ministerstwo Finansów Zaplanowano odsetki od środków na rachunkach bankowych (20 000 zł.)

Dział 801 „Oświata i wychowanie”

Ujęto dochody planowane do pozyskania z tytułu dotacji celowej na realizację zadań własnych w zakresie wychowania przedszkolnego (202 407 zł.- wyliczenia własne) oraz z tytułu wynajmu hal sportowych (20 000 zł.).

Dział 852 „Pomoc społeczna”

Dochody z tytułu dotacji celowych na realizację zadań zleconych oraz zadań własnych zaplanowano zgodnie z informacją o planowanych kwotach dotacji przekazaną przez

Świętokrzyski Urząd Wojewódzki (2 740 197zł.). W dziale tym zaplanowano również dochody w kwocie 28 000 zł z wpływów z usług opiekuńczych świadczonych przez opiekunki domowe zatrudnione w Miejsko – Gminnym Ośrodku Pomocy Społecznej w Wąchocku i dochody wpłacane przez świadczeniobiorców z tytułu zwrotu nienależnie pobranych świadczeń z lat ubiegłych wraz z odsetkami.

Dział 853 „Pozostałe zadania z zakresu polityki społecznej”

Zaplanowano dochody w kwocie 2 445 zł z tytułu dotacji w ramach programu p.n. „Kapitał Ludzki” na kontynuację projektu systemowego „Aktywna integracja w gminie Wąchock” realizowanego przez Miejsko – Gminny Ośrodek Pomocy Społecznej w Wąchocku.

Dział 900 „Gospodarka komunalna i ochrona środowiska”

Zaplanowano dochody z tytułu opłat określonych w ustawie z dnia 27 kwietnia 2001r. Prawo ochrony środowiska (Dz. U. z 2008 r. Nr 25, poz.150 z późn. zm. (10 000 zł.).

Dział 921 „Kultura i ochrona dziedzictwa narodowego”

Ujęto dochody planowane do pozyskania m.in. w ramach Programu Rozwoju Obszarów Wiejskich na lata 2007 - 2013 na realizację zadania „Budowa budynku wielofunkcyjnego w Wielkiej Wsi” (345 000 zł.).

II. WYDATKI

Plan wydatków budżetu na rok 2015 stanowi kwotę 20 902 602 zł. w tym wydatki bieżące 15 259 932,59 zł. oraz wydatki majątkowe 5 642 669,41 zł.

Planowane wydatki na programy i projekty współfinansowane ze środków pochodzących z budżetu Unii Europejskiej wynoszą 4 692 292 zł.

Dział 010 „Rolnictwo i łowiectwo”

Wydatki w tym dziale zaplanowano z przeznaczeniem na wydatki bieżące (5 166 zł.), tj. zwrot wpłat dokonanych przez mieszkańców gminy na niezrealizowane odcinki kanalizacji na terenie wsi, wpłatę 2% planowanych wpływów z tytułu podatku rolnego pobieranego na obszarze działania Izb Rolniczych oraz wydatki inwestycyjne w kwocie 3 431 809 zł na realizację zadań p.n.: „Budowa kanalizacji sanitarnej w m. Parszów ul. Staszica” i „Budowa

kanalizacji sanitarnej w miejscowości Parszów ul. Dolna – zlewnia P5” w ramach Programu Rozwoju Obszarów Wiejskich na lata 2007-2013

Dział 600 „Transport i łączność”

W dziale tym zaplanowano wydatki bieżące w kwocie 292 237,57 zł. na:

- utrzymanie dróg gminnych m.in.: zakup kruszywa, remonty, zimowe utrzymanie dróg, umocnienie rowu odwadniającego z Węglowa do drogi krajowej 42 (zadanie w ramach funduszu sołectkiego sołectwa Węglów – 10 445,23 zł.),
- opłaty za umieszczenie urządzeń obcych w pasie drogowym dróg,
- utrzymanie i naprawę wiat przystankowych zlokalizowanych przy drogach,

oraz wydatki majątkowe w kwocie 798 360,51 zł. na zadania:

- Pomoc finansowa dla Powiatu Starachowickiego na zadanie pn. „Przebudowa drogi powiatowej nr 0563I Mirzec – Wąchock (na terenie gmin Mirzec i Wąchock)” (419 742 zł.)
- Pomoc finansowa dla Powiatu Starachowickiego na zadanie pn. „Rozbudowa ciągu dróg powiatowych: nr 0575I (ul. Staffa w m. Majków, Gmina Skarżysko Kościelne, Powiat Skarżyski) i nr 0575I (ul. Młyńska w m. Parszów, Gmina Wąchock, Powiat Starachowicki)” (275 000 zł.),
- Budowa drogi gminnej ul. Nadrzecznej w Wąchocku (49 000 zł.),
- Utwardzenie terenu przy Szkole Podstawowej w Parszowie (zadanie w ramach funduszu sołectkiego sołectwa Parszów – 24 461,90 zł.),
- Przebudowa drogi wewnętrznej zlokalizowanej na działce gminnej o numerze ewidencyjnym 504/2 (zadanie w ramach funduszu sołectkiego sołectwa Marcinków – 20 156,61 zł.),
- Zakup wiat przystankowych – 10 000,00 zł.

Dział 630 „Turystyka

Zaplanowano wydatki m.in. na kontynuację zadania pn.: „Rewitalizacja miejscowości Wąchock – etap I” (zadanie w ramach Regionalnego Programu Operacyjnego Województwa Świętokrzyskiego 400 000 zł.), wykonanie przeglądów placów zabaw i siłowni zewnętrznych (1 000 zł) W/w dziale utworzono rezerwę na realizację inicjatyw lokalnych (5 000 zł).

Dział 700 „Gospodarka mieszkaniowa”

W dziale tym zaplanowano wydatki bieżące w kwocie ogółem 243 800 zł. na czynności związane z szacunkiem gruntów przeznaczonych do sprzedaży i nabycia, wydatki na opłaty sądowe i notarialne, wydatki związane z bieżącym utrzymaniem nieruchomości gminnych oraz podatek leśny i od nieruchomości stanowiących własność gminy. Uwzględniono wydatki majątkowe na zakup nieruchomości do gminnego zasobu (50 000 zł).

Dział 710 „Działalność usługowa”

Zaplanowano wydatki w kwocie 36 000 zł. m.in. na: opracowanie studium uwarunkowań i kierunków zagospodarowania przestrzennego, zakup opracowań geodezyjnych i kartograficznych nieinwestycyjnych

Dział 720 „Informatyka ”

Wydatki w tym dziale to wydatki w kwocie 67 180 zł zaplanowane na realizację zadań inwestycyjnych pn. „e-świętokrzyskie Rozbudowa Infrastruktury Informatycznej JST” (19 712 zł.) oraz „e-świętokrzyskie Budowa Systemu Informacji Przestrzennej Województwa Świętokrzyskiego” (47 468zł.) w ramach Regionalnego Programu Operacyjnego Województwa Świętokrzyskiego na lata 2007 – 2013.

Dział 750 „Administracja publiczna”

W dziale tym zaplanowano wydatki związane m.in. z :

- wykonywaniem zadań zleconych z zakresu administracji rządowej – 54 211 zł.,
- obsługą rady gminy – 146 916 zł. - diety dla radnych, zakup materiałów i usług,
- utrzymaniem administracji i urzędu - wydatki związane z funkcjonowaniem urzędu – m.in.: wynagrodzenia i pochodne od wynagrodzeń, wpłaty na PFRON, odpis na zakładowy fundusz świadczeń socjalnych, ryczałty za używanie samochodów prywatnych do celów służbowych, wyjazdy służbowe, materiały biurowe, środki czystości, aktualizację oprogramowania, energię elektryczną i ciepłą, konserwację ksero, opłaty telekomunikacyjne i pocztowe, prenumeratę prasy, prowizje bankowe, szkolenia pracowników, usługi remontowe w budynku Urzędu. Kwota zaplanowana na w/w wydatki to 2 153 103,00 zł.
- zatrudnieniem osób w ramach prac interwencyjnych i robót publicznych m.in. na wynagrodzenia wraz z pochodnymi od wynagrodzeń i odpis na fundusz świadczeń socjalnych. Kwota zaplanowana na w/w wydatki to 132 985 zł.

- diety dla sołtysów biorących udział w sesjach i pracach Rady Miejskiej kwota 13 356 zł.,
- wydatki związane poborem podatków i opłat, obejmujące wypłatę wynagrodzenia prowizyjnego dla inkasentów podatków i opłat, których pobór zarządzono w drodze inkasa uchwałą Rady Miejskiej (35 000 zł), wydatki na pokrycie kosztów dostarczania nakazów na terenie Wąchocka oraz koszty komornicze z tyt. egzekucji dochodów prowadzonej przez Urzędy Skarbowe,
- wydatki związane z promocją gminy (51 000 zł.).

Dział 751 „Urzędy naczelných organów państwa, kontroli i ochrony państwa oraz sądownictwa”

Wydatki w tym dziale zaplanowano na prowadzenie rejestru wyborców. Wydatki zaplanowano w wysokości dotacji otrzymanej z Krajowego Biura Wyborczego Delegatura w Kielcach (1 266 zł.)

Dział 754 „Bezpieczeństwo publiczne i ochrona przeciwpożarowa”

W dziale zaplanowano wydatki na funkcjonowanie Ochotniczych Straży Pożarnych w gminie (70 000 zł) w zakresie wyposażenia, utrzymania i zapewnienia gotowości bojowej jednostek ochrony przeciwpożarowej. Uwzględniono wydatki na zakup paliwa do samochodów Ochotniczej Straży Pożarnej oraz wydatki na bieżące zakupy, remonty i usługi. Zaplanowano wydatki na wynagrodzenie bezosobowe dla kierowców wozów strażackich, jak również za udział członków ochotniczych straży pożarnych w działaniach ratowniczych zgodnie z uchwałą Rady Miejskiej. W rozdziale 75414 Obrona cywilna zaplanowano wydatki na zakup materiałów do uzupełnienia magazynu przeciwpowodziowego (2 000 zł). Utworzono w rozdziale 75421 Zarządzanie kryzysowe rezerwę celową w kwocie 40 000 zł.

Dział 757 „Obsługa długu publicznego”

Zabezpieczono środki finansowe na spłatę odsetek od zaciągniętych kredytów i pożyczek w wysokości 620 000 zł.

Dział 758 „Różne rozliczenia”

W dziale tym zaplanowano rezerwę ogólną w wysokości 130 000 zł na nieprzewidziane wydatki.

Dział 801 „Oświata i wychowanie”

Środki zaplanowane tym dziale są przeznaczone na zabezpieczenie bieżącej działalności w zakresie oświaty, w tym:

- 80101 - szkół podstawowych w Parszowie, Wielkiej Wsi i Wąchocku 3 442 784 zł,
- 80103 - oddziałów przedszkolnych w szkołach podstawowych (w Parszowie i Wielkiej Wsi) – 284 106 zł,
- 80104 – przedszkoli w szkołach podstawowych – 382 373 zł,
- 80110 - gimnazjum – 1 734 825 zł,
- 80113 - dowożenie uczniów do szkół – 133 400 zł,
- 80146 - doksztalcanie i doskonalenie nauczycieli – 31 270 zł (zaplanowano w wysokości 1% planowanych wydatków na wynagrodzenia nauczycieli),
- 80148 – stołówek szkolnych – 243 908 zł,
- 80195 – pozostałą działalność – 193 091,00 zł.

W rozdziale 80195 zaplanowano:

- wydatki związane z odpisem na zakładowy fundusz świadczeń socjalnych dla nauczycieli będących emerytami lub rencistami, uwzględniono wydatki na sfinansowanie prac komisji kwalifikacyjnych i egzaminacyjnych, powoływanych do rozpatrzenia wniosków nauczycieli ubiegających się o wyższy stopień awansu zawodowego oraz wydatki na fundusz zdrowotny nauczycieli. Kwota zaplanowana na w/w wydatki to 93 091 zł,
- rezerwę celową w kwocie 100 000 zł

Dział 851 „Ochrona zdrowia”

Wydatki w kwocie 54 600 zł zaplanowano na realizację programu rozwiązywania problemów alkoholowych i gminnego programu przeciwdziałania narkomanii. Wydatki pokrywane są z dochodów pozyskanych za zezwolenia na sprzedaż napojów alkoholowych. W dziale tym zaplanowano dotację w kwocie 20 000 zł dla podmiotów wyłonionych w drodze konkursu zgodnie z ustawą o pożytku publicznym i wolontariacie na realizację zadań w zakresie profilaktyki i przeciwdziałania alkoholizmowi. Zaplanowano również dotację celową na zadania w zakresie ochrony zdrowia (2 500 zł).

Dział 852 „Pomoc społeczna”

Zaplanowano wydatki na zadania własne i zlecone realizowane przez Miejsko - Gminny Ośrodek Pomocy Społecznej w kwocie 3 202 642 z przeznaczeniem m.in. na:

- wypłatę świadczeń rodzinnych, świadczeń z funduszu alimentacyjnego oraz składki na ubezpieczenie emerytalne i rentowe z ubezpieczenia społecznego (ogółem 2 478 405 zł),
- koszty utrzymania skierowanych osób w domach pomocy społecznej (102 780 zł),
- składki na ubezpieczenie zdrowotne opłacane za osoby pobierające niektóre świadczenia z pomocy społecznej, niektóre świadczenia rodzinne (26 946 zł.),
- zasiłki, pomoc w naturze, zasiłki stałe (ogółem 155 754 zł.),
- utrzymanie Miejsko - Gminnego Ośrodka Pomocy Społecznej (312 240 zł.),
- usługi opiekuńcze i specjalistyczne usługi opiekuńcze (44 552 zł),
- zadania w zakresie przeciwdziałania przemocy w rodzinie, rodziny zastępcze, wsparcie rodziny (ogółem 9 300 zł.),
- pozostałą działalność – dożywianie uczniów w szkołach – 70 220 zł.

Zabezpieczono również środki w kwocie 27 560 zł. na: zorganizowanie prac społeczno - użytecznych dla bezrobotnych bez prawa do zasiłku korzystających z pomocy Miejsko Gminnego Ośrodka Pomocy, dodatki mieszkaniowe i zwrot do Urzędu Wojewódzkiego nienależnie pobranych świadczeń z lat ubiegłych wraz z odsetkami wpłacanych przez świadczeniobiorców.

Dział 853 „Pozostałe zadania z zakresu polityki społecznej”

Zaplanowano wydatki w kwocie 2 445 zł. związane z realizacją projektu systemowego „Aktywna integracja w gminie Wąchock”, realizowanego przez Miejsko - Gminny Ośrodek Pomocy Społecznej w Wąchocku

Dział 900 „Gospodarka komunalna i ochrona środowiska”

Wydatki w tym dziale zostały zaplanowane na wydatki bieżące w kwocie 922 550 zł. związane m.in. z:

- gospodarką ściekową i ochroną wód - są to wydatki dotyczące zakupu m.in. energii i bieżącego utrzymania przepompowni, zwrot wpłat dokonanych przez mieszkańców na niezrealizowane odcinki kanalizacji na terenie Wąchocka (ogółem 18 050 zł.),
- gospodarką odpadami – realizacja zadań w zakresie odbierania i wywozu odpadów komunalnych od właścicieli nieruchomości (420 000 zł.) oraz realizacja programu usuwania odpadów azbestowych (20 000 zł.)
- oczyszczaniem miast i wsi - wydatki na wywóz odpadów i najem kabin sanitarnych (ogółem 27 000zł.),

- utrzymaniem zieleni w gminie (zakup sadzonek, środków ochrony roślin, narzędzi oraz przegląd i naprawa sprzętu do utrzymania terenów zielonych, wycinka drzew (ogółem 13 000 zł.),
- oświetleniem ulic, placów i dróg (350 000 zł.),
- realizacją zadań określonych w ustawie z 27 kwietnia 2001 r. Prawo ochrony środowiska (Dz. U z 2008 r. Nr 25, poz. 150 z późn. zm. (10 000zł.)
- i inne (64 500 zł.) - opłaty za użytkowanie gruntów Skarbu Państwa będących w zarządzie Regionalnego Zarządu Gospodarki Wodnej w Warszawie, wydatki związane z działaniami na rzecz bezdomnych zwierząt, wydatki związane z konserwacją i remontem urządzeń zbiornika retencyjnego na rzece Kamiennej

Wydatki majątkowe w kwocie 80 000 zł zaplanowano na zadania pn :

- „Przebudowa linii energetycznej niskiego napięcia wraz z linią oświetleniową przy ul. Kolejowej w Wąchocku (50 000zł.)
- „Budowa oświetlenia w Ratajach na drodze gminnej działka nr 1074 (zadanie w ramach funduszu sołectkiego sołectwa Rataje – 15 000 zł.),
- „Utworzenie punktu selektywnego zbierania odpadów” (15 000 zł.) w ramach zadania realizowanego w zakresie odbierania i wywozu odpadów komunalnych od właścicieli nieruchomości.

Dział 921 „Kultura i ochrona dziedzictwa narodowego”

W dziale tym zaplanowano wydatki bieżące m.in. na :

- dotacje podmiotowe - Miejsko - Gminny Ośrodek Kultury w Wąchocku (350 000 zł.),
- Miejsko-Gminna Biblioteka Publiczna w Wąchocku (180 000 zł.),
- dotację na zadania w zakresie kultury i ochrony dziedzictwa narodowego dla organizacji wyłonionej w drodze konkursu zgodnie z ustawą o pożytku publicznym i wolontariacie (2 500 zł.).
- zakup wyposażenia do świetlicy w Ratajach (zadanie w ramach funduszu sołectkiego sołectwa Rataje – 1 683,02 zł.),
- wykonanie przeglądów placów zabaw i siłowni zewnętrznych – (6 000 zł.),
- opracowanie gminnej ewidencji zabytków zgodnie z ustawą o ochronie zabytków i opiece nad zabytkami (10 000 zł.).

Wydatki majątkowe zaplanowano na zadania inwestycyjne – 815 319,90 zł.:

- „Budowa budynku wielofunkcyjnego w Wielkiej Wsi” w ramach Programu Rozwoju Obszarów Wiejskich na lata 2007 – 2013 - (790 858 zł.),

- „Zakup wyposażenia do budynku wielofunkcyjnego w Wielkiej Wsi” (zadanie w ramach funduszu sołectwa Wielka Wieś – 24 461,90 zł),

Dział 926 „Kultura fizyczna”

W ramach działu zaplanowano wydatki 2 500 zł. na dotację dla organizacji wyłonionej w drodze konkursu zgodnie z ustawą o pożytku publicznym i wolontariacie na realizację zadań w zakresie kultury fizycznej.

III. PRZYCHODY

W budżecie uwzględniono przychody w kwocie 1 050 000 zł., w tym:

- 450 000 zł. kredyt bankowy na pokrycie planowanego deficytu budżetu,
- 600 000 zł. wolne środki (określone art.217 ust.2 pkt 6 u.f.p) na pokrycie planowanego deficytu budżetu (499 192 zł) oraz spłatę wcześniej zaciągniętych kredytów i pożyczek (100 808 zł).


IV. ROZCHODY

Planowana kwota rozchodów 100 808 zł. zostanie spłacona z tzw. „wolnych środków”

Uzasadnienie do Zarządzenia nr 96/2013 z dnia 14.11.2014r.

Stosownie do art. 238 ust. 1 ustawy z dnia 27 sierpnia 2009 r. o finansach publicznych (t.j. z 2013 r. Dz. U. 885 ze zm.) Burmistrz sporządza projekt uchwały budżetowej w terminie do dnia 15 listopada roku poprzedzającego rok budżetowy.

BURMISTRZ


~~mgr Jarosław Samek~~