

**Uchwała Nr XXXIX/217/2021**

**Rady Miejskiej w Wąchocku**

**z dnia 29 grudnia 2021 r.**

w sprawie *zmiany granic sołectwa Rataje oraz części Osiedla Wąchock Południe*

Na podstawie art. 5 ust. 2 i 3 ustawy z dnia 8 marca 1990 r. o samorządzie gminnym (tj. Dz. U. z 2021 r., poz. 1372 z późn. zm.) w zw. z § 9 pkt 1) ppkt 1. i pkt 2) i 3) Uchwały Nr IV/26/2019 Rady Miejskiej w Wąchocku z dnia 30 stycznia 2019 r. w sprawie uchwalenia Statutu Miasta i Gminy Wąchock, na wniosek mieszkańców sołectwa Rataje i Osiedla Wąchock Południe, po przeprowadzeniu konsultacji społecznych z mieszkańcami Rada Miejska w Wąchocku uchwała, co następuje:

§ 1

1. Zmienia się granice Osiedla Wąchock Południe poprzez odłączenie od Osiedla działek oznaczonych numerami ewidencyjnymi 4438, 4439, 4440, 4441, 4442/2, 4454/2, 4454/3, 4454/4, 4454/5, 4454/6, 4454/7, 4454/8, 4461, 4462, 4466, 4467/1, 4467/2, 4468, 4472, 4475, 4471, 4478, 4479/1, 4479/3, 4479/4, 4479/6, 4479/7, 4480/1, 4480/2, 4481, 4826, 4852 obręb geodezyjny Wąchock.
2. Zmienia się granice sołectwa Rataje poprzez przyłączenie do sołectwa działek oznaczonych numerami ewidencyjnymi 4438, 4439, 4440, 4441, 4442/2, 4454/2, 4454/3, 4454/4, 4454/5, 4454/6, 4454/7, 4454/8, 4461, 4462, 4466, 4467/1, 4467/2, 4468, 4472, 4475, 4471, 4478, 4479/1, 4479/3, 4479/4, 4479/6, 4479/7, 4480/1, 4480/2, 4481, 4826, 4852 obręb geodezyjny Rataje.

§ 2


Obszar i przebieg granic Osiedla Wąchock Południe i sołectwa Rataje po przeprowadzeniu procedury zmiany granic określa mapa stanowiąca załącznik do niniejszej Uchwały oraz wykaz działek z obrębu Wąchock Miasto, które mają zostać przyłączone do obrębu Rataje.

§ 3

Wykonanie uchwały powierza się Burmistrzowi Miasta i Gminy Wąchock.

§ 4

Uchwała wchodzi w życie z dniem 1 stycznia 2022 roku.


PRZEWODNICZĄCY  
Rady Miejskiej w Wąchocku  
  
mgr Adam Malinowski

## UZASADNIENIE

Zgodnie z art. 5 ust. 3 ustawy z dnia 8 marca 1990 r. o samorządzie gminnym (tj. Dz. U. z 2021 r., poz. 1372 z późn. zm.): „Zasady tworzenia, łączenia, podziału oraz znoszenia jednostki pomocniczej określa statut gminy”. Kierując się dyspozycją § 9 pkt 1) – 3) Uchwały Nr IV/26/2019 Rady Miejskiej w Wąchocku z dnia 30 stycznia 2019 r. w sprawie uchwalenia Statutu Miasta i Gminy Wąchock: o utworzeniu, połączeniu i podziale jednostki pomocniczej gminy a także zmianie jej granic rozstrzyga Rada w drodze uchwały.

Sprawa zmiany granic poddana została konsultacjom społecznym. Mieszkańcy sołectwa Rataje w dniu 20 października 2021 r. na zebraniu wiejskim wyrazili wolę przyłączenia do sołectwa Rataje obszaru stanowiącego część obszaru Osiedla Wąchock Południe o ogólnej powierzchni 10,0821 ha. Mieszkańcy Osiedla Wąchock Południe w dniu 26 października 2021 r. na zebraniu wiejskim wyrazili wolę wyłączenia obszaru stanowiącego część obszaru Osiedla Wąchock Południe o powierzchni 10,0821 ha i włączenia do sołectwa Rataje.

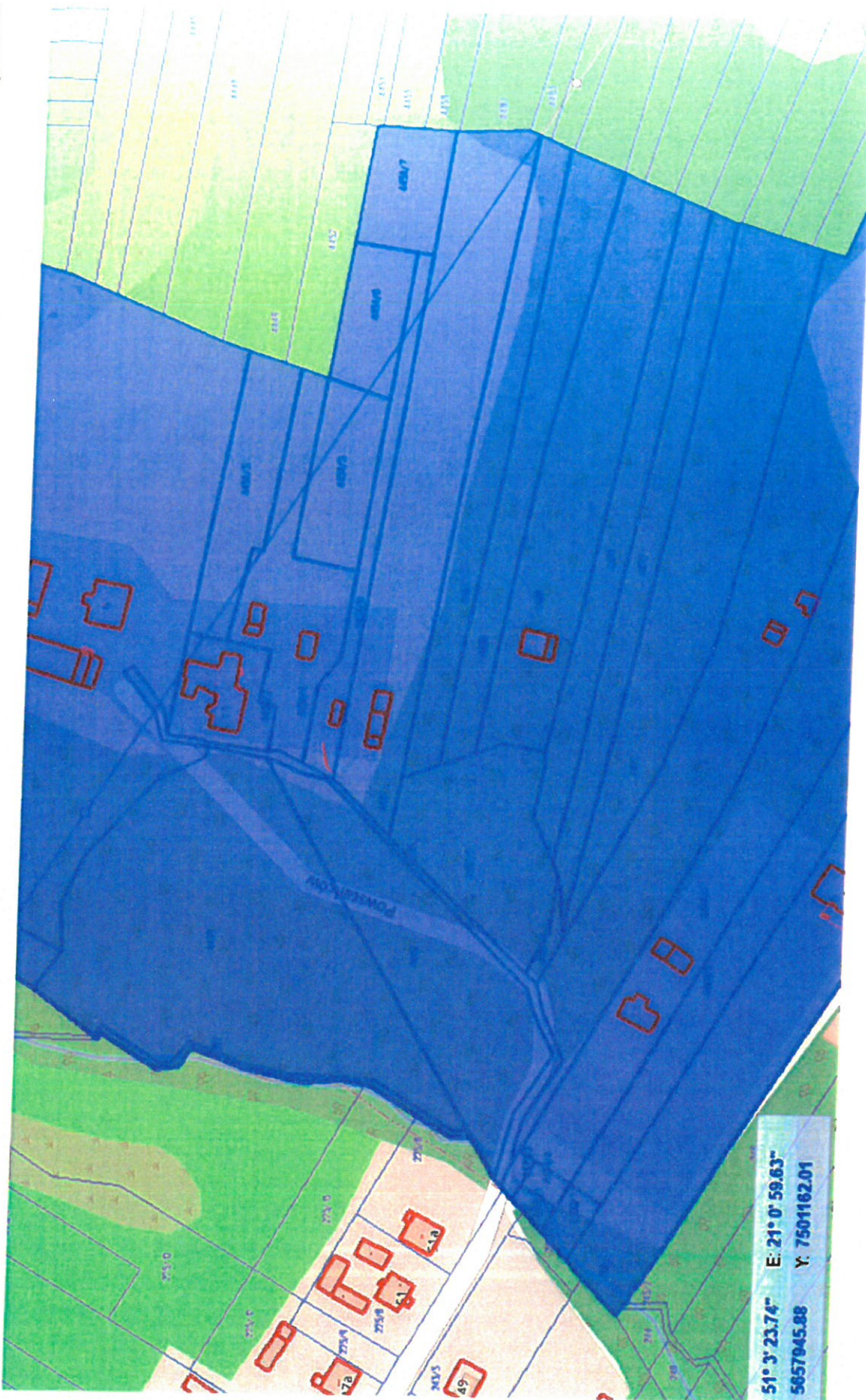
Mając na uwadze powyższe podjęcie przez Radę Miejską w Wąchocku niniejszej uchwały jest uzasadnione.

PRZEWODNICZĄCY  
Rady Miejskiej w Wąchocku  
  
mgr Adam Malinowski

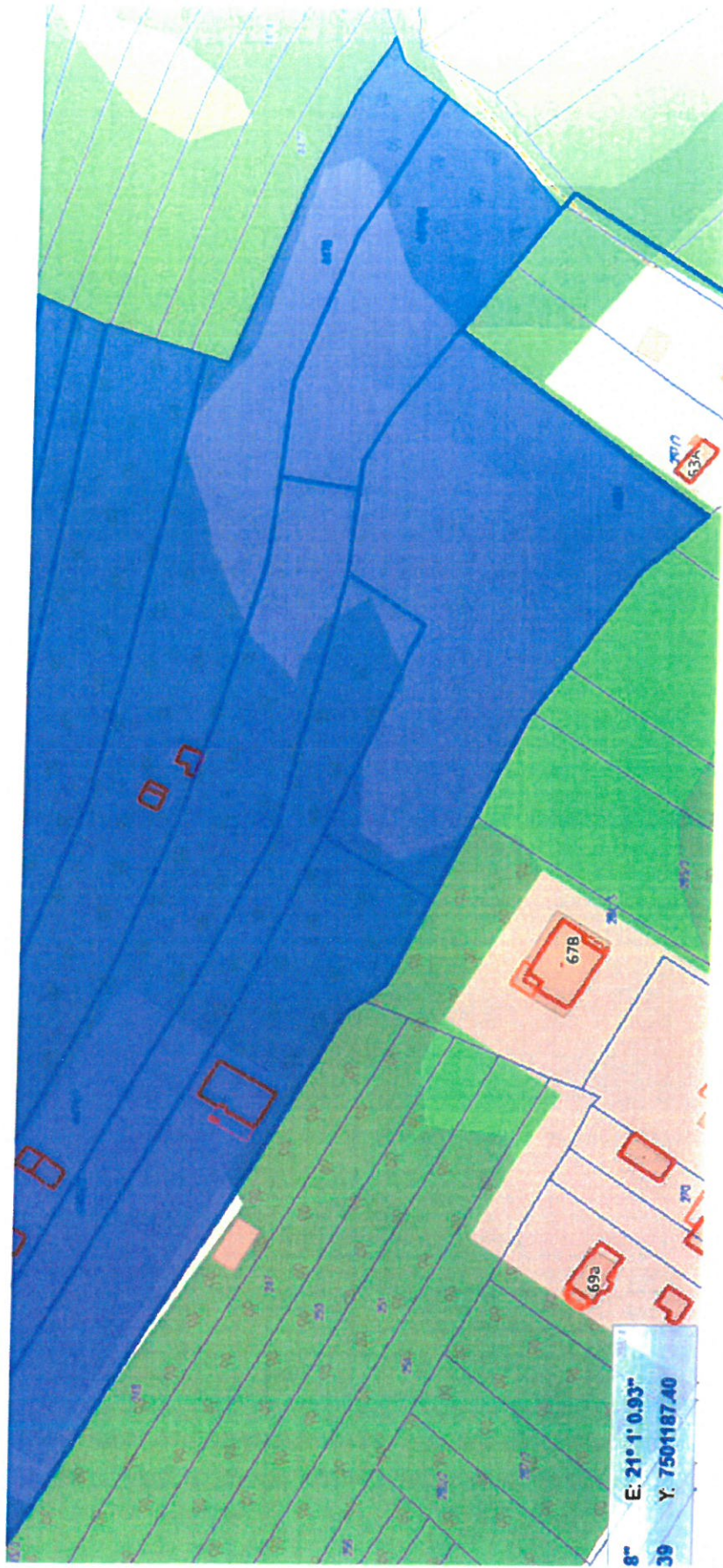


PRZEWODNICZĄCY  
Party Miejskiej Wąchocku  
*[Signature]*  
mgr Adam Malinowski





Załącznik nr 1c



PRZEWODNICZĄCY  
Rady Integracji Wschodnia  
*[Signature]*  
mgr inż. Andrzej Kucharski

Wykaz działek z obrębu Wąchock Miasto, które mają zostać przyłączone do obrębu Rataje

Lp.	Nr działki	Pow. w ha	obręb
3	4438	0,0925	Wąchock Miasto
4	4439	0,6834	Wąchock Miasto
5	4440	0,2782	Wąchock Miasto
6	4441	0,0658	Wąchock Miasto
7	4442/2	3,1710	Wąchock Miasto
8	4454/2	0,0774	Wąchock Miasto
9	4454/3	0,1212	Wąchock Miasto
10	4454/4	0,1710	Wąchock Miasto
11	4454/5	0,0949	Wąchock Miasto
12	4454/6	0,0804	Wąchock Miasto
13	4454/7	0,0805	Wąchock Miasto
14	4454/8	0,0834	Wąchock Miasto
15	4461	0,4113	Wąchock Miasto
16	4462	0,1842	Wąchock Miasto
17	4466	0,1742	Wąchock Miasto
18	4467/1	0,0107	Wąchock Miasto
19	4467/2	0,1926	Wąchock Miasto
20	4468	0,3554	Wąchock Miasto
21	4472	0,1667	Wąchock Miasto
22	4475	0,3928	Wąchock Miasto
23	4471	0,1640	Wąchock Miasto
24	4478	0,7185	Wąchock Miasto
25	4479/3	0,0062	Wąchock Miasto
26	4479/1	0,0077	Wąchock Miasto
27	4479/4	0,0097	Wąchock Miasto
28	4479/6	0,3000	Wąchock Miasto
29	4479/7	0,5033	Wąchock Miasto
30	4480/1	0,0187	Wąchock Miasto
31	4480/2	0,3181	Wąchock Miasto
32	4481	0,6407	Wąchock Miasto
33	4826	0,4997	Wąchock Miasto
34	4852	0,0079	Wąchock Miasto
		10,0821 ha	

PRZEWODNICĄCY  
 Rady Miejskiej w Wąchocku  
 mgr Andrzej Malinowski