

Uchwała

nr XII/74/2025

Rady Miejskiej w Wąchocku

z dnia 26 lutego 2025 r.

w sprawie ustalenia przebiegu dróg zaliczonych do kategorii dróg gminnych na terenie Gminy Wąchock

Na podstawie art. 18 ust. 2 pkt 15), art. 41 ust. 1 oraz art. 42 ustawy z dnia 8 marca 1990 r. o samorządzie gminnym (t.j. Dz. U. z 2024 r., poz. 1465 z późn. zm.), art. 7 ust. 3 ustawy z dnia 21 marca 1985 r. o drogach publicznych (t.j. Dz. U. z 2024 r., poz. 320 z późn. zm.) Rada Miejska w Wąchocku uchwała, co następuje:

§ 1

Ustala się przebieg dróg gminnych zgodnie z załącznikiem nr 1 do niniejszej uchwały.

§ 2

Traci moc uchwała nr XXXIII/186/2009 Rady Miejskiej w Wąchocku z dnia 25 marca 2009 r. w sprawie ustalenia przebiegu dróg zaliczonych do kategorii dróg gminnych na terenie Gminy Wąchock.

§ 3

Przebieg dróg gminnych przedstawiono na załącznikach tekstowo-mapowych, które stanowią załączniki do niniejszej uchwały o numeracji od 2 do 50.

§ 4

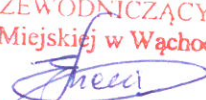
Wykonanie uchwały powierza się Burmistrzowi Miasta i Gminy Wąchock.

§ 5

Uchwała podlega ogłoszeniu w Dzienniku Urzędowym Województwa Świętokrzyskiego.

§ 6

Uchwała wchodzi w życie po upływie 14 dni od daty jej ogłoszenia.

PRZEWODNICZĄCY
Rady Miejskiej w Wąchocku

mgr Ewa Maciąg

UZASADNIENIE

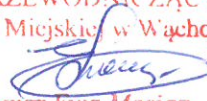
Zgodnie z art. 18 ust. 2 pkt 15) ustawy z dnia 8 marca 1990 r. o samorządzie gminnym (t.j. Dz. U. z 2024 r., 1645 ze zm., dalej jako „ustawa o samorządzie gminnym”): Do wyłącznej właściwości rady gminy należy stanowienie w innych sprawach zastrzeżonych ustawami do kompetencji rady gminy. Zgodnie z art. 15 ust. 2 ustawy o samorządzie gminnym: Jeżeli siedziba rady gminy znajduje się w mieście położonym na terytorium tej gminy, rada nosi nazwę rady miejskiej. Zgodnie z art. 7 ust. 1 i 3 ustawy z dnia 21 marca 1985 r. o drogach publicznych (t.j. Dz. U. z 2024 r., poz. 320 ze zm., dalej: „ustawa o drogach publicznych”): Do dróg gminnych zalicza się drogi o znaczeniu lokalnym niezaliczone do innych kategorii, stanowiące uzupełniającą sieć dróg służących miejscowym potrzebom,

z wyłączeniem dróg wewnętrznych. Ustalenie przebiegu istniejących dróg gminnych następuje w drodze uchwały rady gminy. Zgodnie z art. 10 ust. 7 pkt 2) ustawy o drogach publicznych: Numery drogom, po zaliczeniu ich do kategorii dróg publicznych, nadają odpowiednio drogom powiatowym i gminnym – zarządy województw.

W związku ze zmianami stanu faktycznego od podjęcia poprzedniej uchwały

w sprawie ustalenia przebiegu dróg gminnych na terenie Gminy Wąchock (m.in. zmiany numerów dróg powiatowych, nadania nazw ulic w sołectwie Rataje) istnieje konieczność wprowadzenia zmian we wskazanym zakresie. Zmiany te mają na celu uporządkowanie nazw oraz dokładne ustalenie przebiegu poprzez ukazanie ich na załącznikach graficznych. Ponadto, w związku z brakiem numerów dla niektórych dróg gminnych, ustalenie ich przebiegu jest koniecznym warunkiem, by możliwe było nadanie numerów przez Zarząd Województwa Świętokrzyskiego.

W związku z powyższym podjęcie niniejszej uchwały jest zasadne.

PRZEWODNICZĄCY
Rady Miejskiej w Wąchocku

mgr Ewa Maciąg

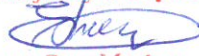
L.p.	Numer drogi	Nazwa drogi	Przebieg drogi
1.	394001T	Wymysłów przez Wieś (Betlejem)	Od drogi gminnej „Wielka Wieś – Kopalnia” do drogi gminnej „Od drogi Starachowice – Skarżysko-Kamienna do wsi Węglów”
2.	394002T	Marcinków Górny – Marcinków Dolny	Od drogi gminnej „Marcinków Górny – Wąchock, ul. Torowa” do drogi powiatowej nr 1763T „Majków – Marcinków – Wąchock”
3.	394003T	Wąchock, ul. Górna	Od drogi krajowej nr 42 do drogi powiatowej nr 1780T „Rataje – Starachowice”
4.	394004T	Parszów, ul. Grabowa	Droga ślepa od drogi krajowej nr 42 do km 1+263
5.	394005T	Wielka Wieś – Ciecierówka	Droga ślepa od drogi krajowej nr 42 do km 1+404
6.	394006T	Parszów, ul. Szkolna	Od drogi krajowej nr 42 do granicy lasu.
7.	394008T	Parszów, ul. Rieczna	<ul style="list-style-type: none">• od drogi krajowej nr 42 do km 0+479;• od drogi powiatowej nr 1758T „Suchedniów – Mostki – Parszów”, przez rzekę Żarnówkę do granicy administracyjnej gminy Wąchock wraz z rozwidleniem do posesji nr 31;• od drogi powiatowej nr 1758T „Suchedniów – Mostki – Parszów”, przez rzekę Żarnówkę do posesji nr 24A;• od skrzyżowania obok posesji nr 24A, wzdłuż rzeki Żarnówki do posesji nr 20;• od posesji nr 20 do posesji nr 4A;• od skrzyżowania przy Domu Pomocy Społecznej do posesji nr 10;
8.	394009T	Wąchock, ul. Szydłowiecka	Od granicy Gminy Wąchock do drogi gminnej „Marcinków Górny – Wąchock”

9.	394010T	Wąchock, ul. Błonie	Od drogi krajowej nr 42 do drogi powiatowej nr 1771 „Mirzec – Wąchock”
10.	394011T	Wąchock, ul. Ceglana	Od drogi gminnej „Wąchock, ul. Wielkowiejska” do granicy miasta Wąchock
11.	394012T	Wąchock, ul. Dolna	Od drogi powiatowej nr 1400T „Wąchock – Siekierno – Leśna” do drogi krajowej nr 42
12.	394013T	Wąchock, ul. Hutnicza	Od skrzyżowania z drogą gminną „Wąchock, ul. Partyzantów” do km 0+526
13.	394014T	Wąchock, ul. Kościelna	Od drogi gminnej „Wąchock, ul. Plac Majora Ponurego” do drogi powiatowej nr 1771T „Mirzec – Wąchock”
14.	394015T	Wąchock, ul. Krótka	Od drogi krajowej nr 42 do drogi gminnej „Wąchock, ul. Sandomierska”
15.	394016T	Wąchock, ul. Leśna	Droga ślepa od skrzyżowania drogi powiatowej nr 1771T „Mirzec – Wąchock” oraz drogi gminnej „Wąchock, ul. Szeroka” do km 0+538 (tj. do granicy lasu)
16.	394017T	Wąchock, ul. Lipowa	Droga ślepa od rozwidlenia drogi gminnej „Wąchock, ul. Dolna” w km 0+024 do km 0+056
17.	394018T	Wąchock, ul. Nadrzeczna, odc. I	Od drogi powiatowej nr 1771T „Mirzec – Wąchock”, poprzez skrzyżowanie z drogą gminną „Wąchock, ul. Partyzantów” do granicy miasta Wąchock
18.	394019T	Wąchock, ul. Nadrzeczna, odc. II	Droga ślepa od skrzyżowania w ciągu drogi gminnej „Wąchock, ul. Nadrzeczna, odc. I” w km 0+252 do km 0+700
19.	394020T	Wąchock, ul. Ogrodowa	Od drogi gminnej „Wąchock, ul. Wielkowiejska” do drogi powiatowej nr 1763T „Majków – Marcinków – Wąchock”
20.	394021T	Wąchock, ul. Partyzantów	Od drogi krajowej nr 42 poprzez skrzyżowanie z drogą gminną „Wąchock, ul. Nadrzeczna, odc. I”, przejazd drogowo-kolejowy w ciągu linii kolejowej nr 25 „Łódź Kaliska – Dębica”, skrzyżowanie z drogami gminnymi „Wąchock, ul. Krzemienica” oraz „Wąchock, ul. Hutnicza” do km 1+090

21.	394024T	Wąchock, ul. Plac Majora Ponurego	Od drogi krajowej nr 42 do drogi powiatowej nr 1771T „Mirzec – Wąchock”
22.	394025T	Wąchock, ul. Sandomierska	Od drogi krajowej nr 42 do drogi powiatowej nr 1400T „Wąchock – Siekierno – Leśna”
23.	394026T	Wąchock, ul. Skalista	Od drogi gminnej „Wąchock, ul. Szydłowiecka” do drogi gminnej „Marcinków Górny – Wąchock (ul. Torowa)”
24.	394028T	Wąchock, ul. Smugowa	Droga ślepa od drogi powiatowej nr 1771T „Mirzec – Wąchock” do km 0+533
25.	394029T	Wąchock, ul. Szeroka	Od drogi powiatowej nr 1771T „Mirzec – Wąchock” do drogi gminnej „Wąchock, ul. Tychowska”
26.	394030T	Wąchock, ul. Tychowska	Droga ślepa od drogi gminnej „Wąchock, ul. Szydłowiecka”, przez skrzyżowanie z drogą gminną „Wąchock, ul. Szeroka” do km 0+998
27.	394031T	Wąchock, ul. Tysiąclecia	Od drogi powiatowej nr 1771T „Mirzec – Wąchock” do granicy Gminy Wąchock
28.	394036T	Wąchock, ul. Wielkowiejska	Od skrzyżowania drogi gminnej „Wąchock, ul. Plac Majora Ponurego” w km 0+045 do granicy Gminy Wąchock
29.	394037T	Wąchock, ul. Dworcowa	Droga ślepa od drogi powiatowej nr 1771T „Mirzec – Wąchock” do dworca kolejowego w mieście Wąchock
30.	394038T	Parszów, ul. Dolna	Od drogi gminnej „Parszów, ul. Szkolna” do granicy Gminy Wąchock
31.	394039T	Parszów, ul. Młyńska, odc. I	Droga ślepa od drogi krajowej 42 do granicy Gminy Wąchock
32.	394040T	Parszów, ul. Młyńska, odc. II	Droga ślepa od drogi powiatowej nr 1764T „Parszów – Majków”, przez działki o nr ewid. 287 i 286 w obrębie Majków w Gminie Skarżysko Kościelne, do granicy Gminy Wąchock
33.	394041T	Marcinków Górny – Wąchock, ul. Torowa	Od granicy Gminy Wąchock do granicy wsi Marcinków oraz od granicy miasta Wąchock do drogi powiatowej nr 1771T „Mirzec – Wąchock”
34.	394042T	Parszów, ul. Spacerowa	Od drogi powiatowej nr 1758T „Suchedniów – Mostki – Parszów” do drogi gminnej „Parszów, ul. Szkolna”
35.	394043T	Wielka Wieś – Osiedle	Od drogi gminnej „Wielka Wieś – Kopalnia” do drogi gminnej „Wymysłów przez Wieś (Betlejem)”
36.	394044T	Wymysłów – Rataje	Od drogi powiatowej nr 1400T „Wąchock – Siekierno – Leśna”, przez miejscowości Rataje, Węglów, Wielka Wieś do drogi gminnej „Wielka Wieś – Kopalnia”
37.	394045T	Od drogi Starachowice – Skarżysko-Kamienna do wsi Węglów	Od drogi krajowej nr 42 do drogi gminnej „Wymysłów – Rataje”

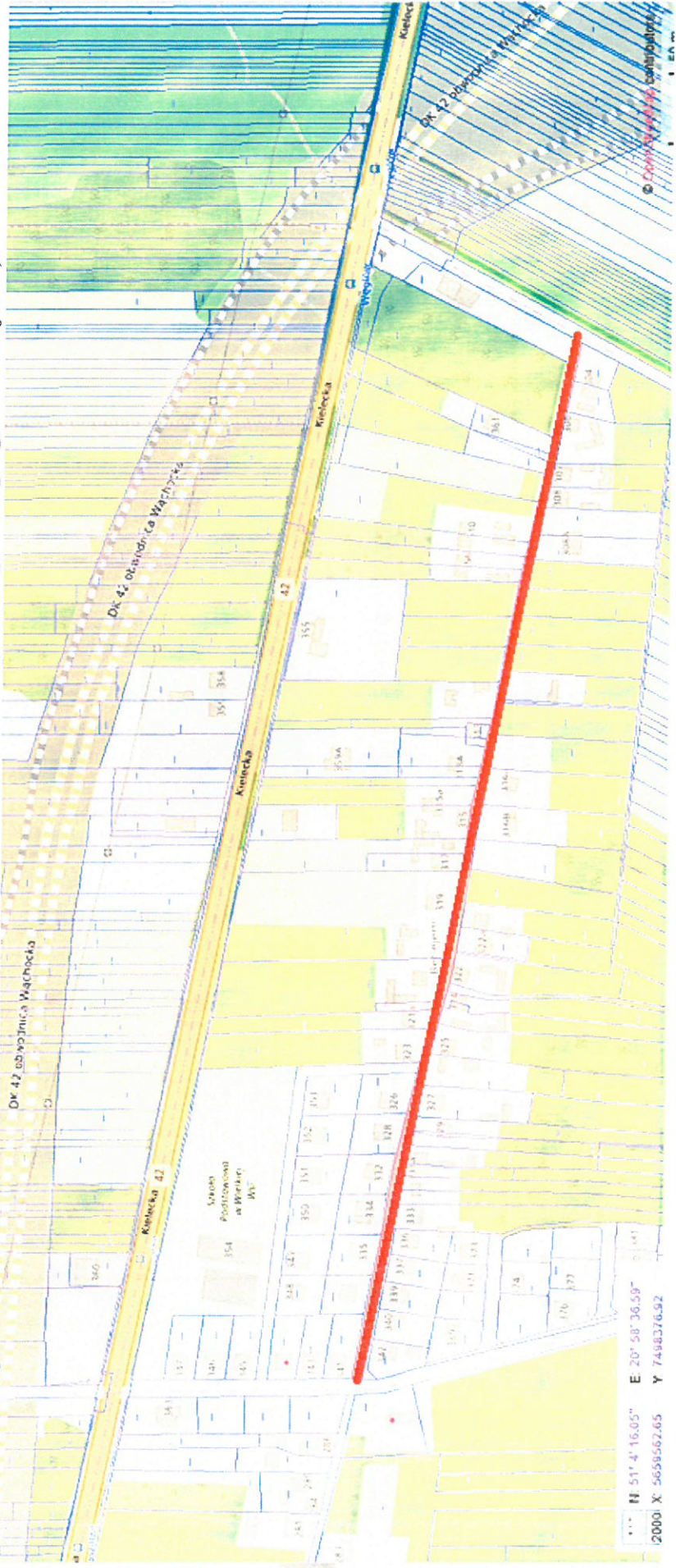
38.	394047T	Rataje przez Wieś w kierunku ulicy Powstańców	Droga ślepa od drogi powiatowej nr 1400T „Wąchock – Siekierno – Leśna” do km 0+900
39.	Brak numeru –	Wielka Wieś – Kopalnia	Droga ślepa od drogi krajowej nr 42 przez skrzyżowanie z drogami gminnymi „Wielka Wieś – Osiedle”, „Wymysłów przez Wieś (Betlejem)” oraz „Wymysłów – Rataje” do km 0+956
40.	Brak numeru	Wąchock, ul. Polna	Droga ślepa od drogi gminnej ul. Tysiąclecia do km 0+244
41.	Brak numeru	Wąchock, ul. Sporna	Droga łącząca ulicę Wesoła II z ulicą Wesoła III
42.	Brak numeru	Wąchock, ul. Wesoła I	Od drogi gminnej ul. Tysiąclecia do granicy Gminy Wąchock
43.	Brak numeru	Wąchock, ul. Wesoła II	Od ul. Wesołej I do ul. Spornej (strona zachodnia)
44.	Brak numeru	Wąchock, ul. Wesoła III	Od ul. Wesołej I do ul. Spornej (strona wschodnia)
45.	Brak numeru	Wąchock, ul. Słoneczna	Droga ślepa od drogi powiatowej Mirzec-Wąchock nr 177T do km 0+384
46.	Brak numeru	Wąchock, ul. Powstańców	Droga ślepa od drogi krajowej nr 42 do km 0+415
47.	Brak numeru	Rataje, ul. Jarzębinowa	Od drogi powiatowej Wąchock – Siekierno – Leśna nr 1400T do ul. Klonowej
48.	Brak numeru	Rataje, ul. Klonowa	Od drogi gminnej ul. Jarzębinowej do km 0+306
49.	Brak numeru	Rataje, ul. Akacyjowa	Droga ślepa od drogi gminnej ul. Klonowej do km 0+374

PRZEWODNICZĄCY
Rady Miejskiej w Wąchocku


mgr Ewa Maciąg

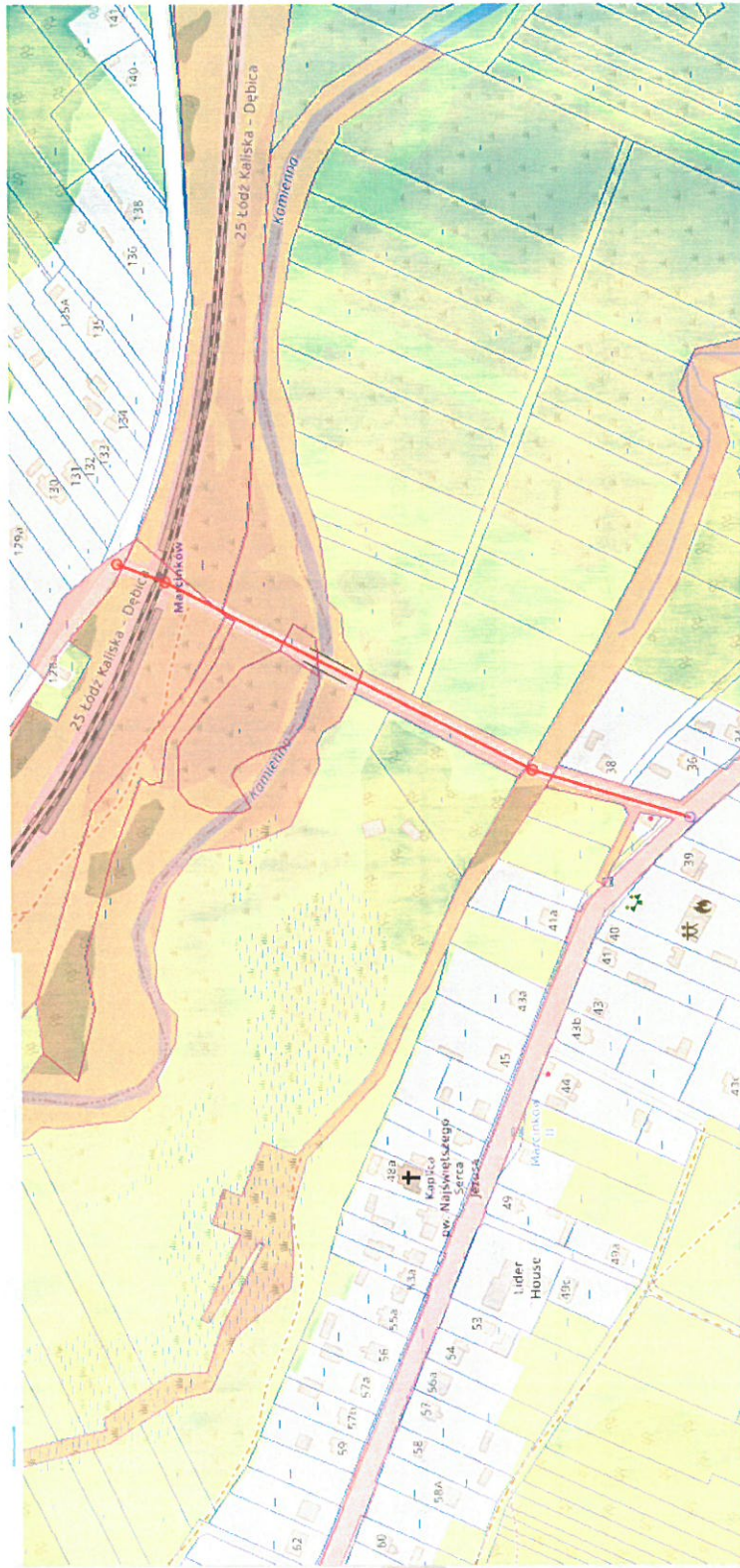
L.p.	Numer drogi	Nazwa drogi	Przebieg drogi
1.	394001T	Wymysłów przez Wieś (Betlejem)	Od drogi gminnej „Wielka Wieś – Kopalnia” do drogi gminnej „Od drogi Starachowice – Skarzynsko-Kamienna do wsi Węglów”

Droga położona jest na działce o nr ewid. 1286, obręb 0008 Wielka Wieś, gmina Wąchock (przebieg wg czerwonej linii).



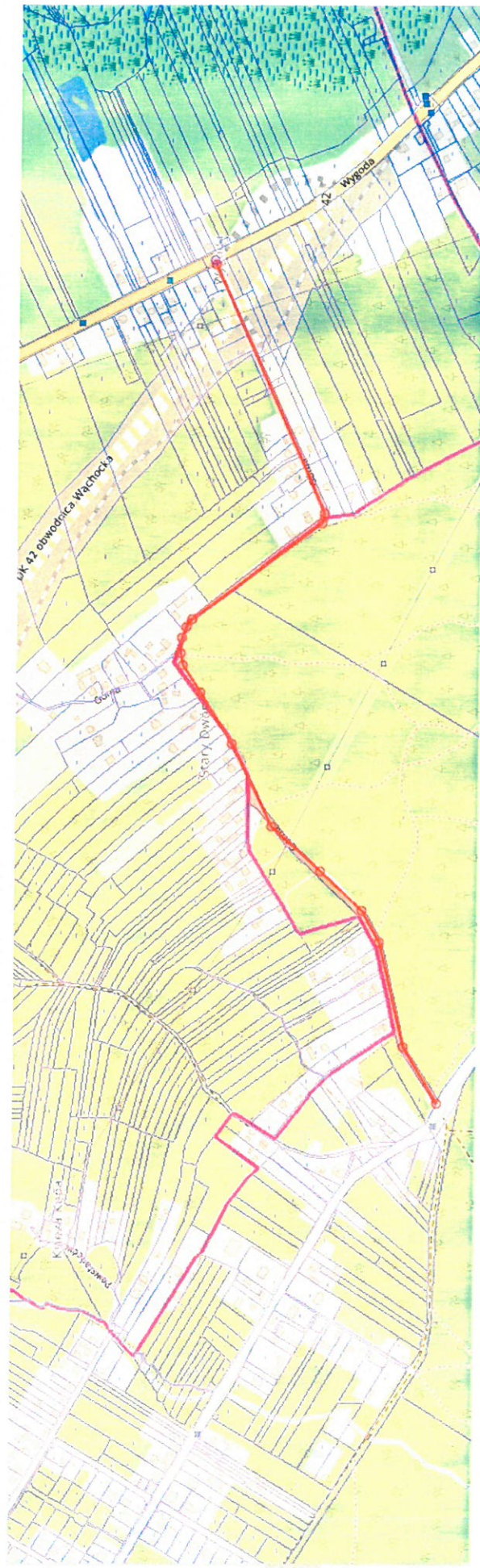
L.p.	Numer drogi	Nazwa drogi	Przebieg drogi
2.	394002T	Marcinków Górny – Marcinków Dolny	Od drogi gminnej „Marcinków Górny – Wąchock, ul. Torowa” do drogi powiatowej nr 1763T „Majków – Marcinków – Wąchock”

Droga położona jest na działkach o nr ewid. 449/31, 278, 286, 280, 283, 282, 234/10, 234/12, 234/12, 234/1 obręb 0002 Marcinków, gmina Wąchock (przebieg wg czerwonej linii).



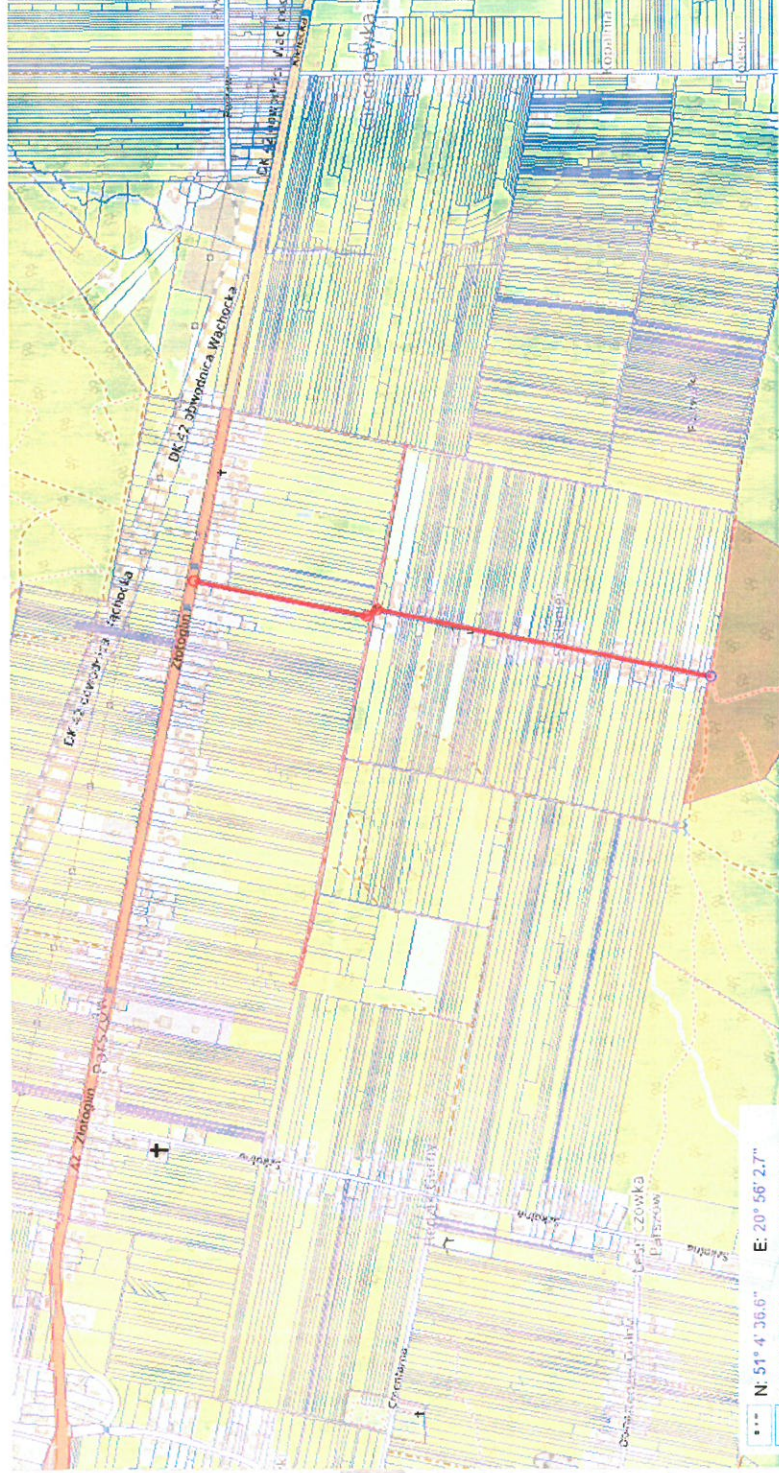
L.p.	Numer drogi	Nazwa drogi	Przebieg drogi
3.	394003T	Wąchock, ul. Górna	Od drogi krajowej nr 42 do drogi powiatowej nr 1780T „Rataje – Starachowice”

Droga położona jest na działkach o nr ewid. 4600/1, 4600/2 obręb 0001 Wąchock miasto, gmina Wąchock oraz działce o nr ewid. 1016 obręb 0005 Rataje, gmina Wąchock (przebieg wg czerwonej linii).



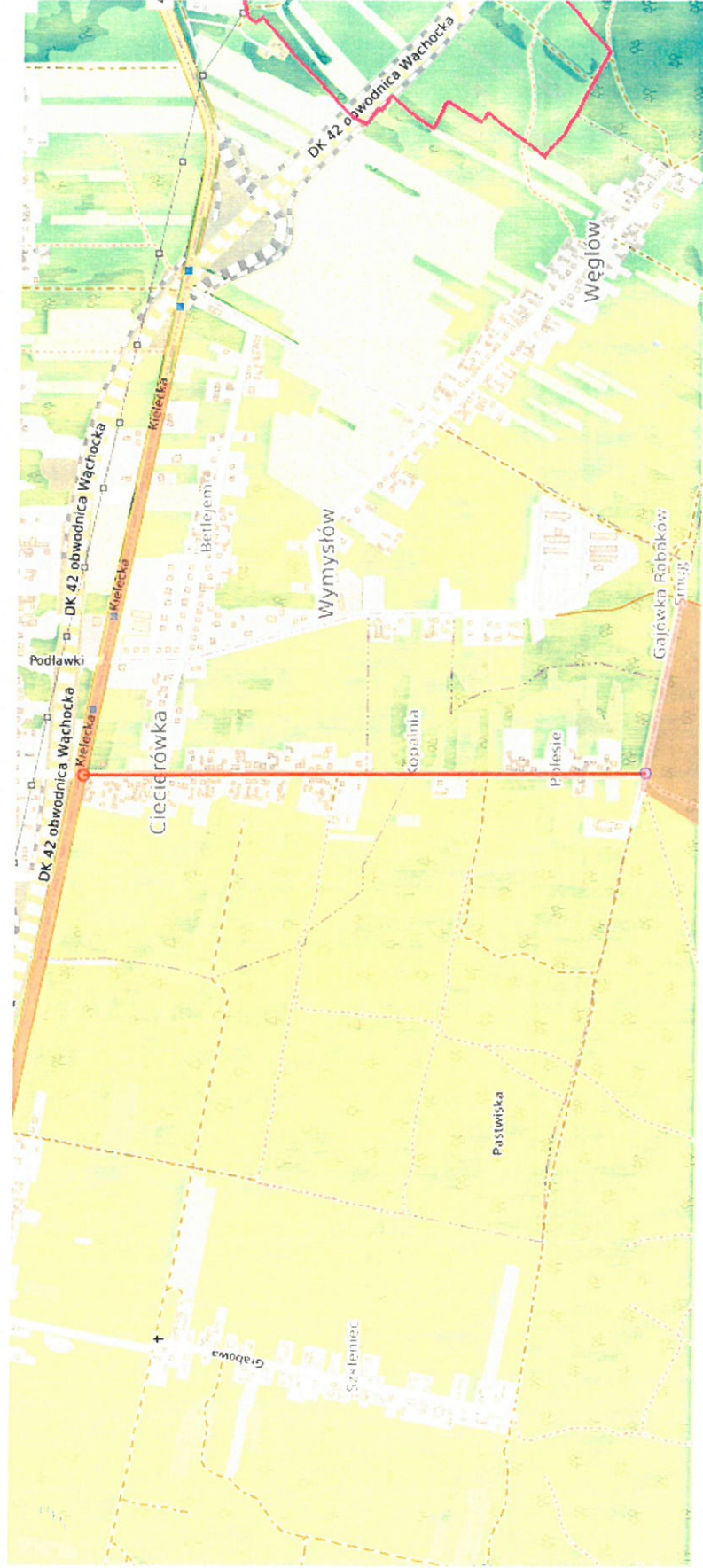
L.p.	Numer drogi	Nazwa drogi	Przebieg drogi
4.	394004T	Parszów, ul. Grabowa	Droga ślepa od drogi krajowej nr 42 do km 1+263

Droga położona jest na działkach o nr ewid. 658/4, 1253, 1373, 1081 oraz 48/200 obręb 0004 Parszów, gmina Wąchock (przebieg wg czerwonej linii).



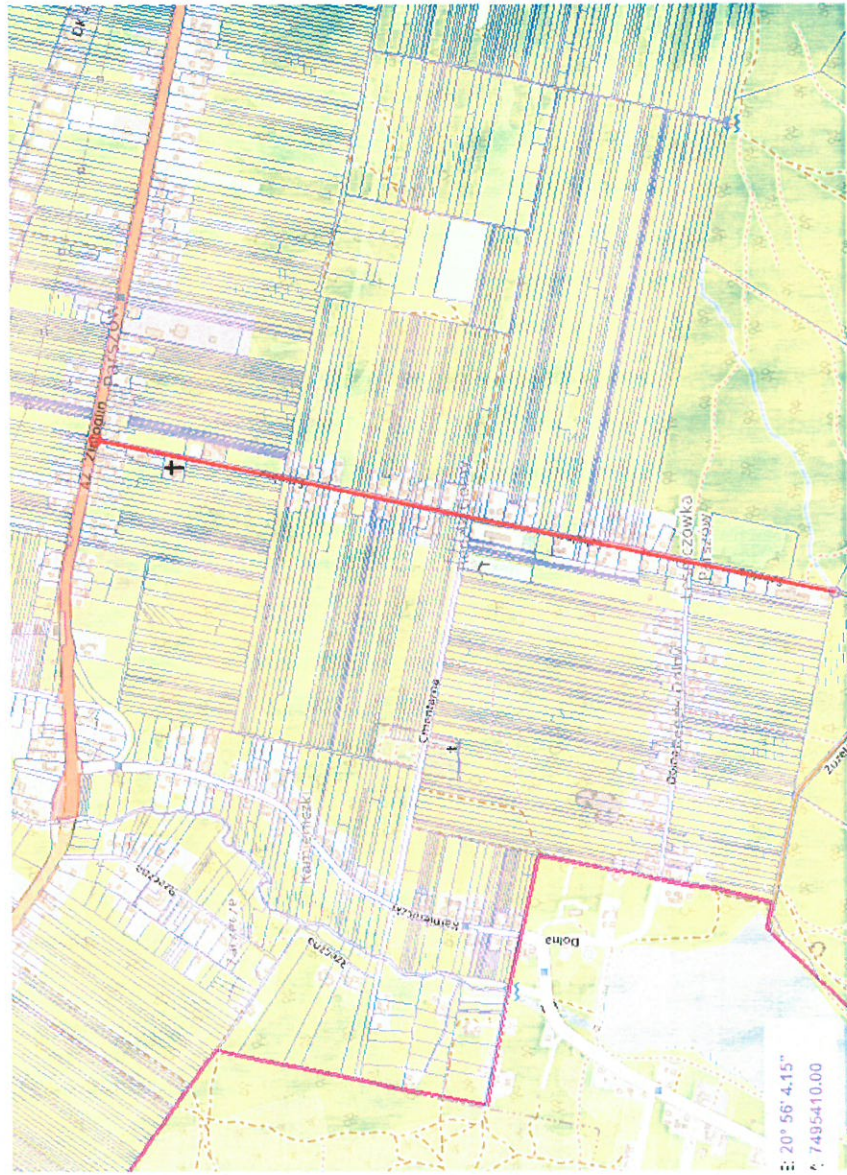
L.p.	Numer drogi	Nazwa drogi	Przebieg drogi
5.	394005T	Wielka Wieś – Ciecierówka	Droga ślepa od drogi krajowej nr 42 do km 1+404

Droga położona jest na działkach o nr ewid. 733/27, 1137 obręb 0008 Wielka Wieś gmina Wąchock oraz na działce o nr ewid. 45/201 obręb 0004 Parszów, gmina Wąchock (przebieg wg czerwonej linii).



L.p.	Numer drogi	Nazwa drogi	Przebieg drogi
6.	394006T	Parszów, ul. Szkolna	Od drogi krajowej nr 42 do granicy lasu

Droga położona jest na działkach o nr ewid. 658/4, 928 oraz 2199/1 obręb 0004 Parszów, gmina Wąchock (przebieg wg czerwonej linii).

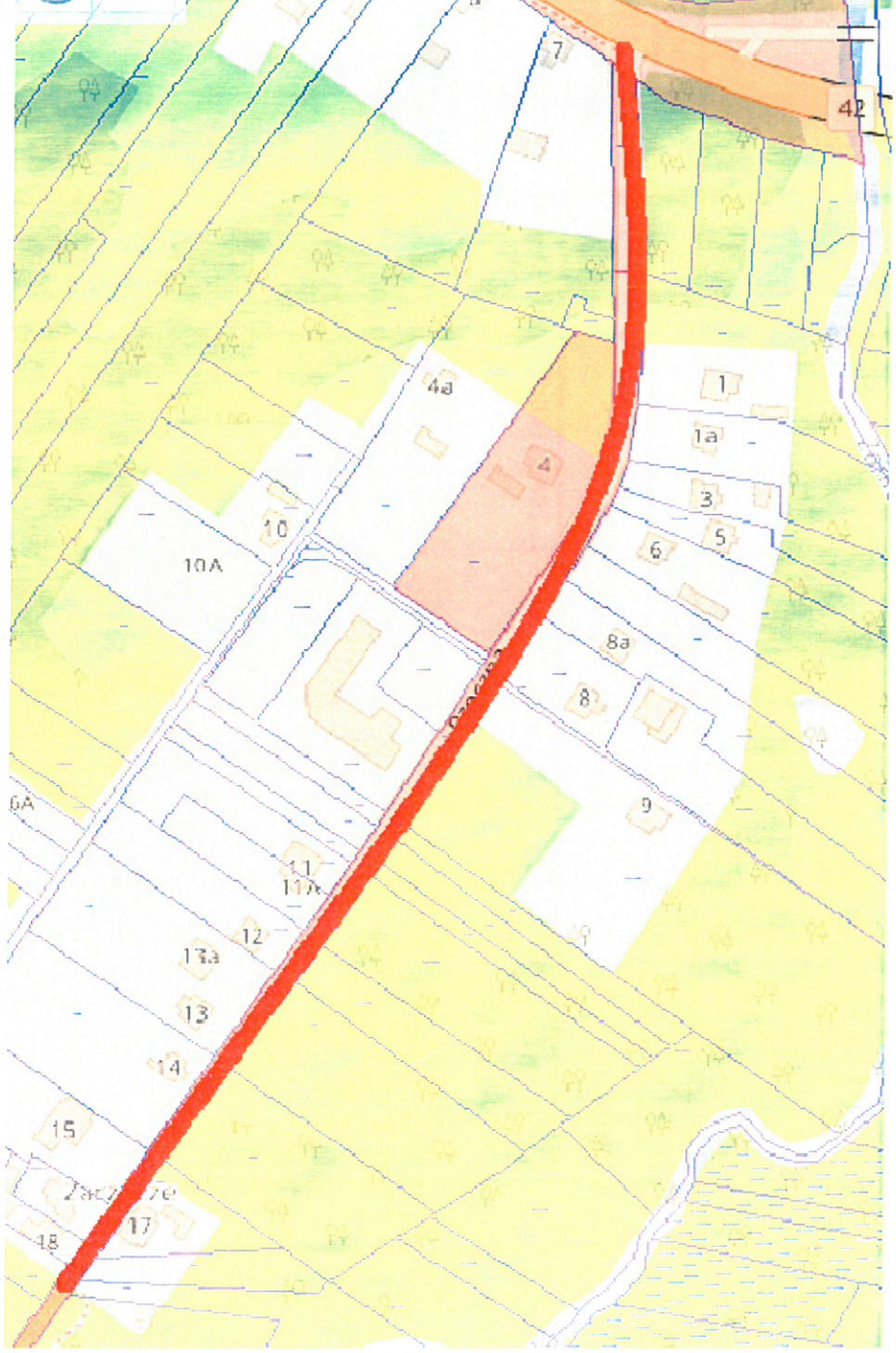


PRZEWODNICZĄCY
Rady Miejskiej w Wąchocku

Ewa Maciąg
mgr Ewa Maciąg

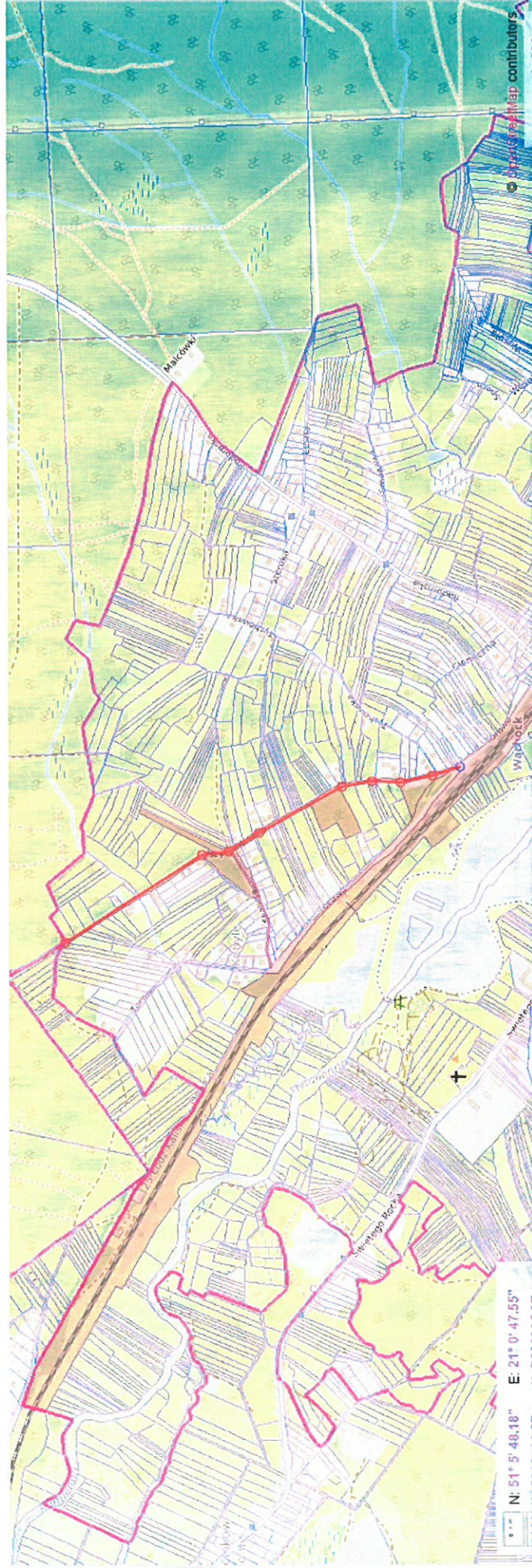
L.p.	Numer drogi	Nazwa drogi	Przebieg drogi
7.	394008T	Parszów, ul. Rzeczna	Od drogi krajowej nr 42 do km 0+479

Droga położona jest na działkach o nr ewid. 288, 1799, 470 oraz 452 obręb 0004 Parszów, gmina Wąchock (przebieg wg czerwonej linii).



L.p.	Numer drogi	Nazwa drogi	Przebieg drogi
8.	394009T	Wąchock, ul. Szydłowiecka	Od granicy Gminy Wąchock do drogi gminnej „Marcinków Górny – Wąchock”

Droga położona jest na działkach o nr ewid. 1239/13, 1239/7, 26, 148, 136, 216/1, 208/1, 50, 107, 117/6 oraz 174 obręb 0001 Wąchock miasto, gmina Wąchock (przebieg wg czerwonej linii).



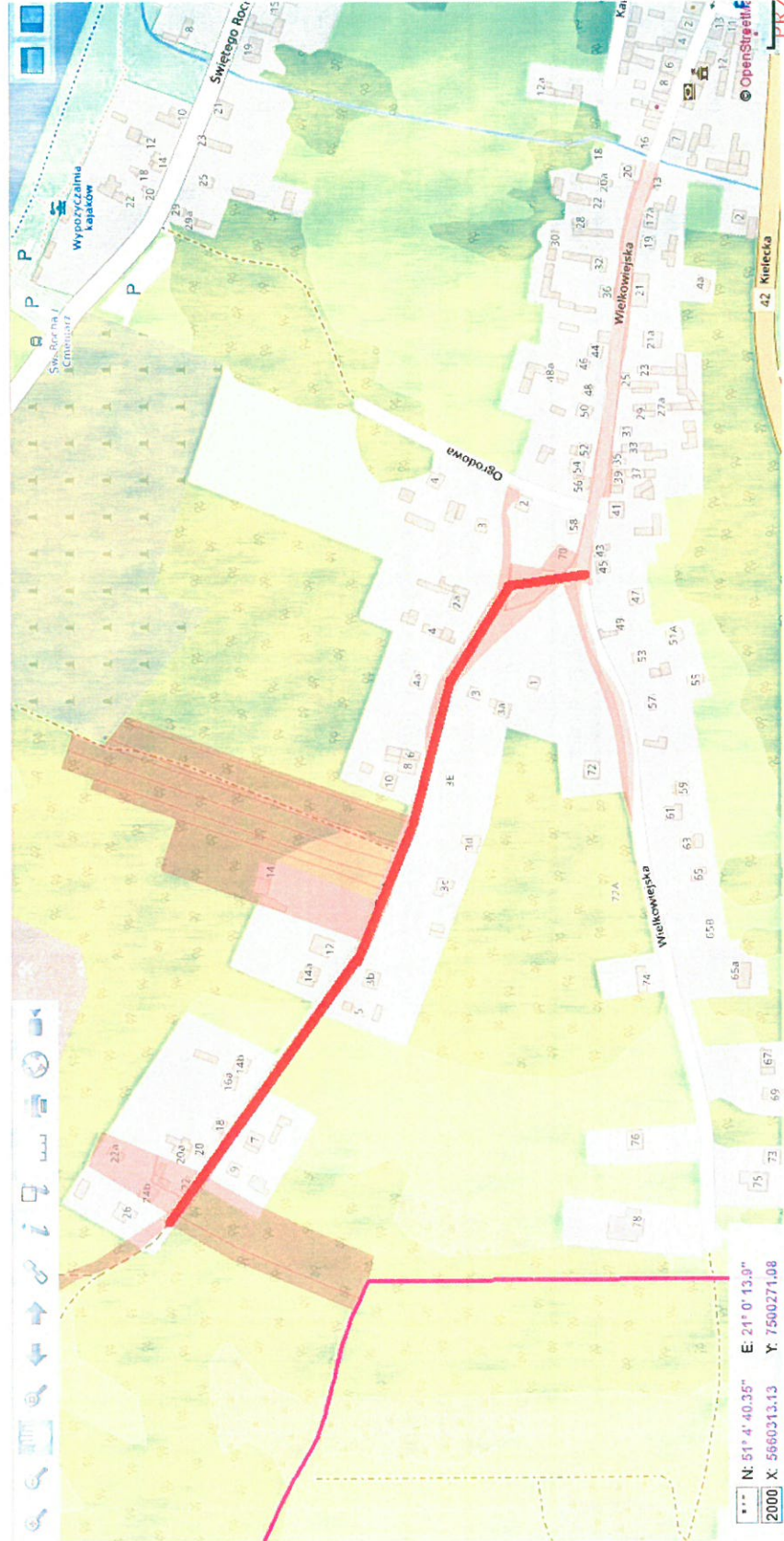
L.p.	Numer drogi	Nazwa drogi	Przebieg drogi
9.	394010T	Wąchock, ul. Błonie	Od drogi krajowej nr 42 do drogi powiatowej nr 1771 „Mirzec – Wąchock”

Droga położona jest na działkach o nr ewid. 3685/2, 2396/1, 2309/4, 2398/4, 2408, 2407, 2406, 2405, 2404/3, 2404/8, 2404/9, 2403/2, 2402/2, 2401/2, 2400/2, 2400/1, 2309/2, 1279/1, 2308/3, 2309/3 oraz 2243/1 obręb 0001 Wąchock miasto, gmina Wąchock (przebieg wg czerwonej linii).



L.p.	Numer drogi	Nazwa drogi	Przebieg drogi
10.	394011T	Wąchock, ul. Ceglana	Od drogi gminnej „Wąchock, ul. Wielkowiejska” do granicy miasta Wąchock

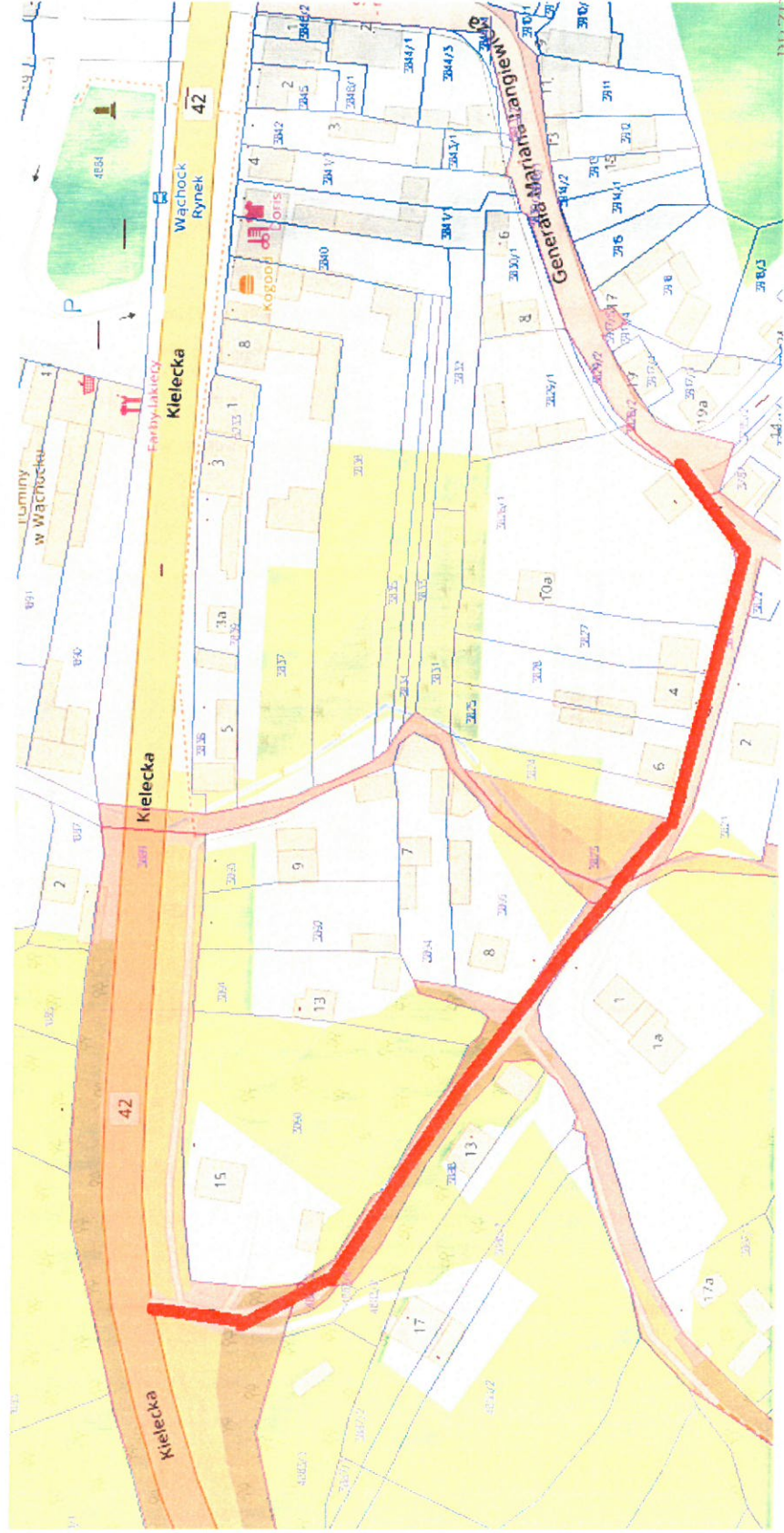
Droga położona jest na działkach o nr ewid. 1802/2, 1803, 1800/7, 1801, 1809/4, 1809/1, 1673, 1954/4, 1953/4, 1952/4, 1951/1, 1950/4, 1949/2, 1948/1, 5018, 5017, 1753, 1755/1 obręb 0001 Wąchock miasto, gmina Wąchock (przebieg wg czerwonej linii).



PRZEWODNICZĄCY
Rady Miejskiej w Wąchocku
mgr Ewa Maciąg

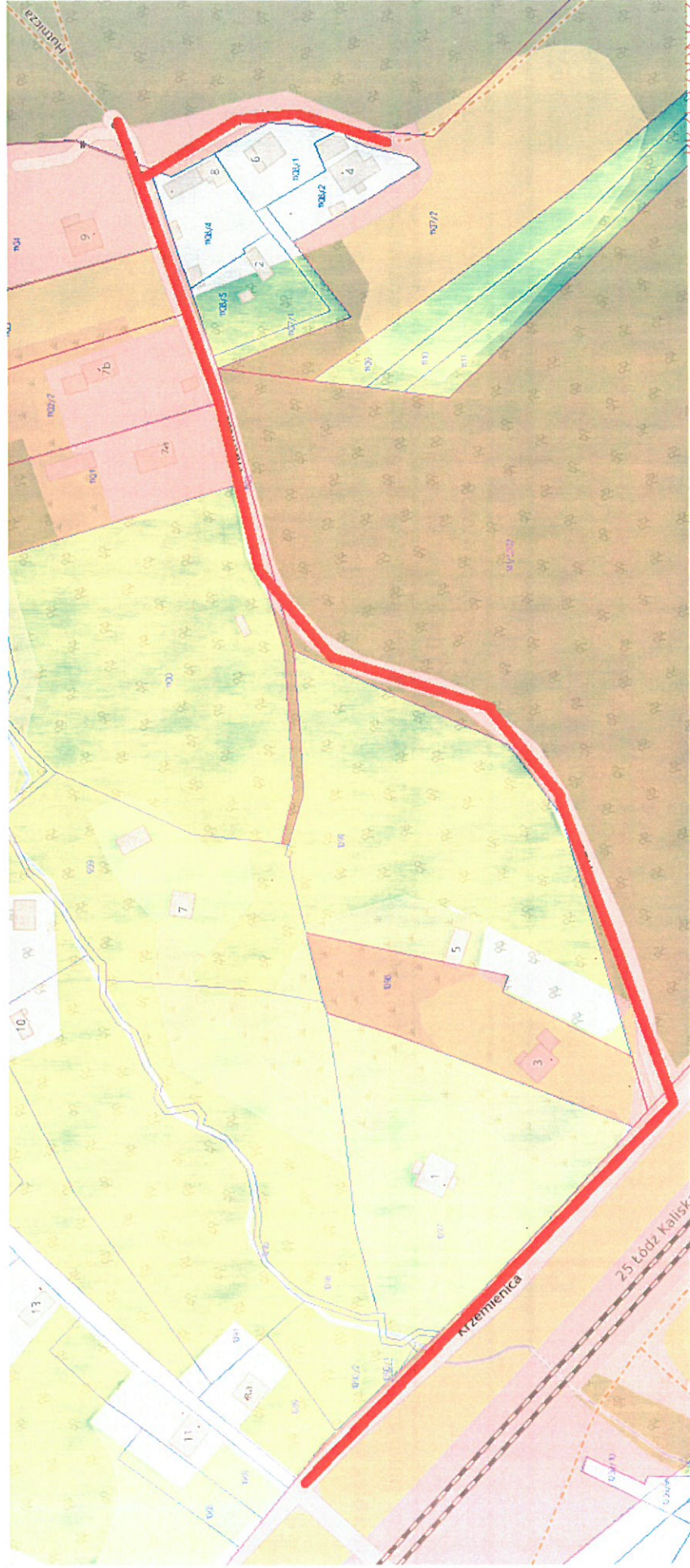
L.p.	Nazwa drogi	Przebieg drogi
11.	Wąchock, ul. Dolna	Od drogi powiatowej nr 1400T „Wąchock – Siekierno – Leśna” do drogi krajowej nr 42

Droga położona jest na działkach o nr ewid. 3816/1, 3816/2, 3509, 3823, 3544, 4863/5 oraz 3680 obręb 0001 Wąchock miasto, gmina Wąchock (przebieg wg czerwonej linii).



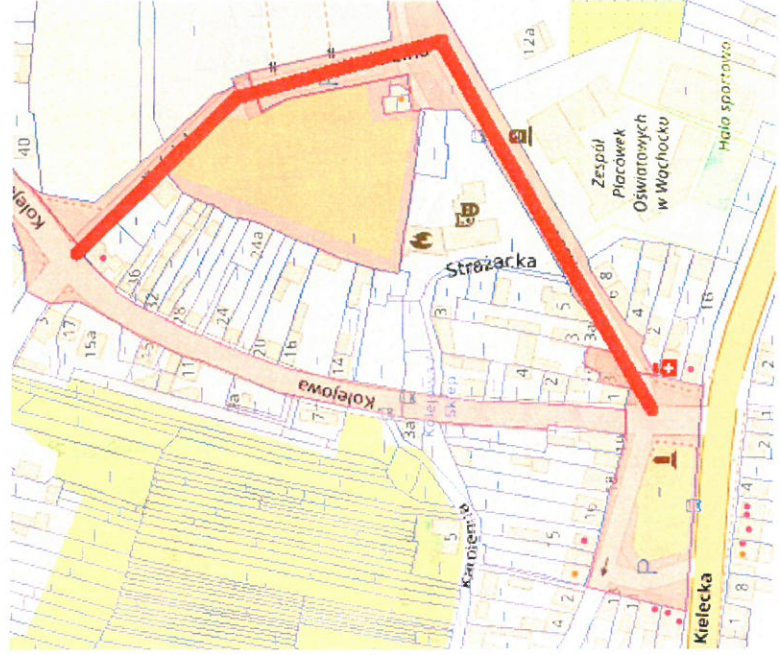
L.p.	Numer drogi	Nazwa drogi	Przebieg drogi
12.	394013T	Wąchock, ul. Hutnicza	Od skrzyżowania z drogą gminną „Wąchock, ul. Partyzantów” do km 0+526

Droga położona jest na działkach o nr ewid. 1239/13, 141/5202, 1098, 1107/2, 1101, 1102/2, 1103, 1104, 1105 obręb 0001 Wąchock miasto, gmina Wąchock (przebieg wg czerwonej linii).



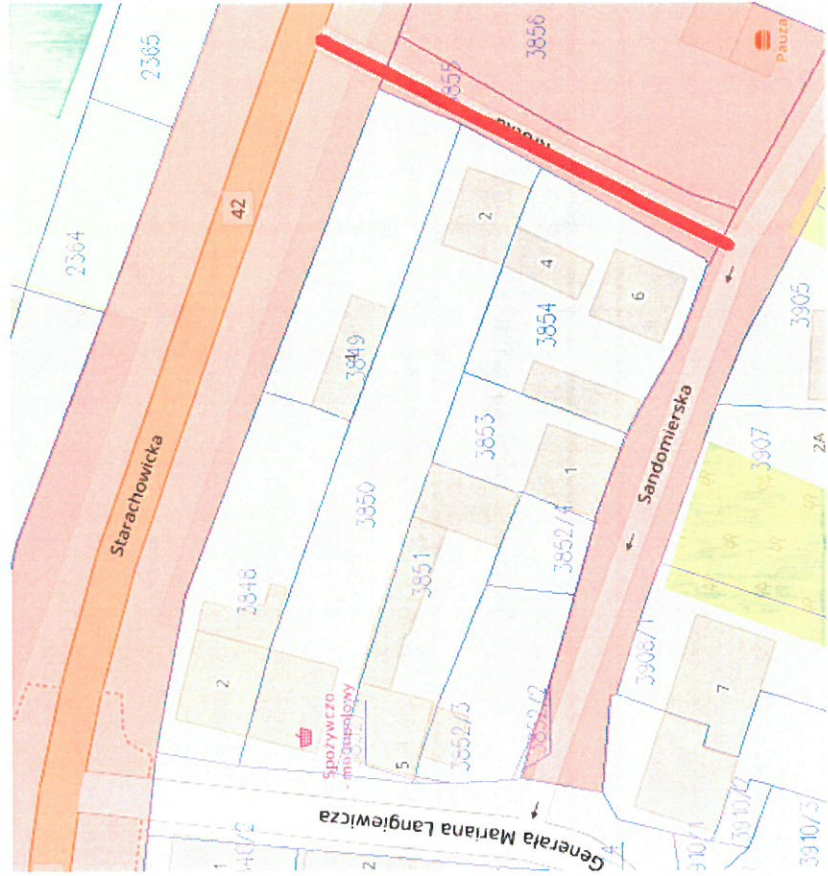
L.p.	Numer drogi	Nazwa drogi	Przebieg drogi
13.	394014T	Wąchock, ul. Kościelna	Od drogi gminnej „Wąchock, ul. Plac Majora Ponurego” do drogi powiatowej nr 1771T „Mirzec – Wąchock”

Droga położona jest na działkach o nr ewid. 4864, 2354/2, 2345, 2346, 4880 oraz 2243/1 obręb 0001 Wąchock miasto, gmina Wąchock (przebieg wg czerwonej linii).



L.p.	Numer drogi	Nazwa drogi	Przebieg drogi
14.	394015T	Wąchock, ul. Krótka	Od drogi krajowej nr 42 do drogi gminnej „Wąchock, ul. Sandomierska”

Droga położona jest na działkach o nr ewid. 3685/2, 4036, 3855 oraz 3856 obręb 0001 Wąchock miasto, gmina Wąchock (przebieg wg czerwonej linii).



PRZEWODNICZĄCY
Rady Miejskiej w Wąchocku
mgr Ewa Maciąg

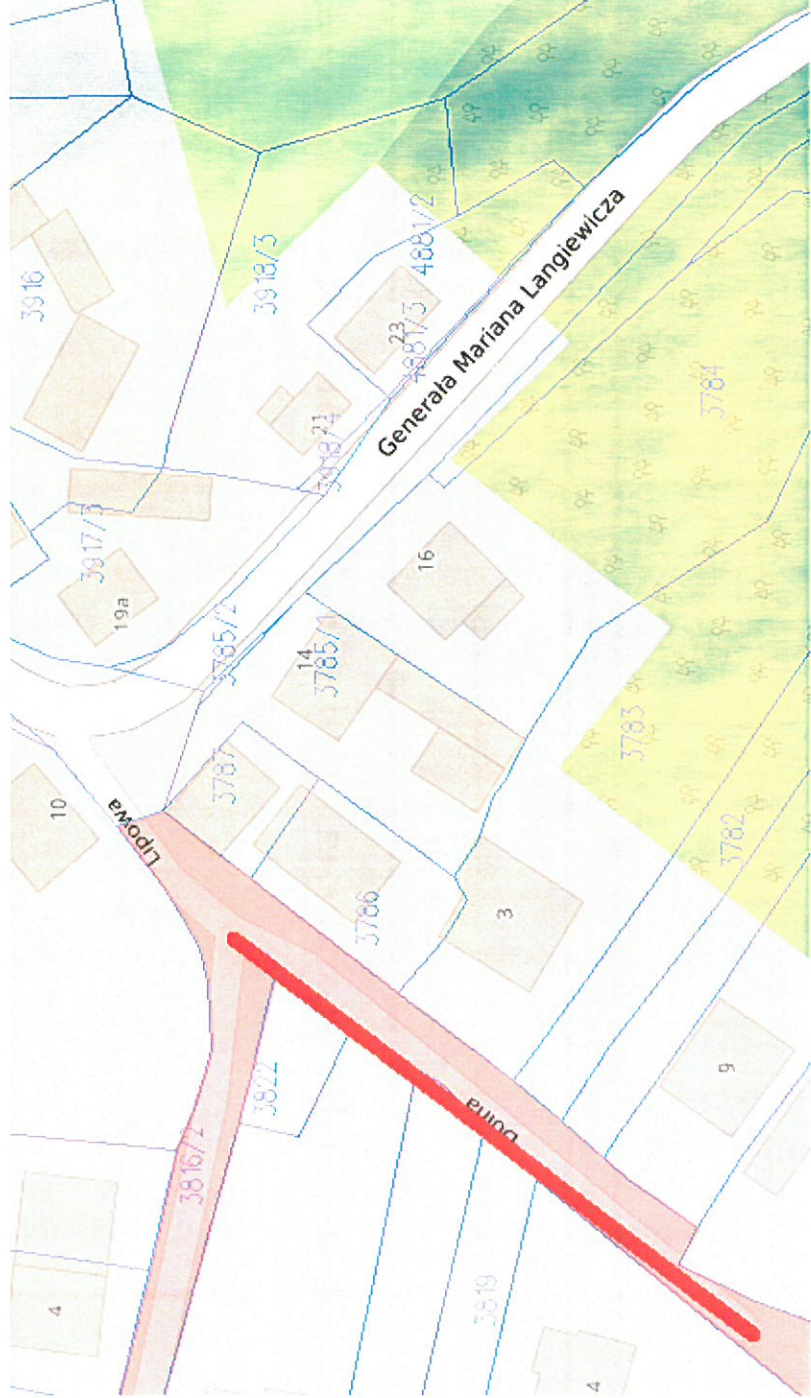
L.p.	Numer drogi	Nazwa drogi	Przebieg drogi
15.	394016T	Wąchock, ul. Leśna	Droga ślepa od skrzyżowania drogi powiatowej nr 1771T „Mirzec – Wąchock” oraz drogi gminnej „Wąchock, ul. Szeroka” do km 0+538 (tj. do granicy lasu)

Droga położona jest na działkach o nr ewid. 500/1, 517/1, 524/2, 525, 531, 533/1 oraz 510 obręb 0001 Wąchock miasto, gmina Wąchock (przebieg wg czerwonej linii).



L.p.	Numer drogi	Nazwa drogi	Przebieg drogi
16.	394017T	Wąchock, ul. Lipowa	Droga ślepa od rozwidlenia drogi gminnej „Wąchock, ul. Dolna” w km 0+024 do km 0+056

Droga położona jest na działce o nr ewid. 3816/2 obręb 0001 Wąchock miasto, gmina Wąchock (przebieg wg czerwonej linii).



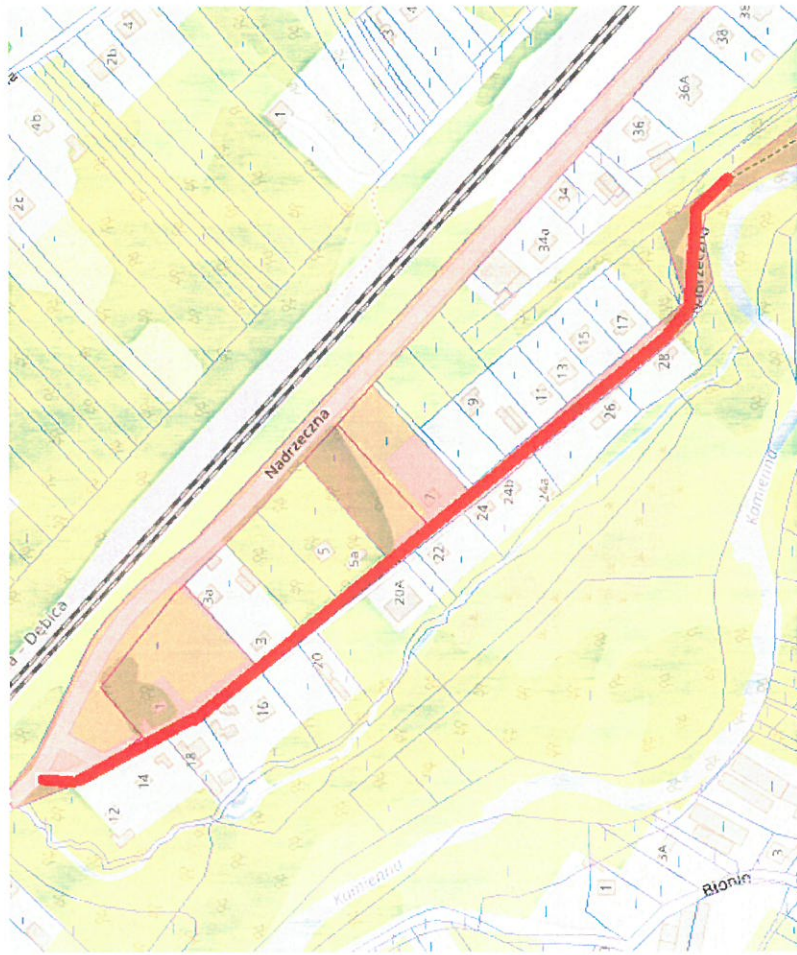
L.p.	Numer drogi	Nazwa drogi	Przebieg drogi
17.	394018T	Wąchock, ul. Nadrzeczna, odc. I	Od drogi powiatowej nr 1771T „Mirzec – Wąchock”, poprzez skrzyżowanie z drogą gminną „Wąchock, ul. Partyzantów” do granicy miasta Wąchock

Droga położona jest na działkach o nr ewid. 2241/1, 2241/2, 1239/13, 1239/11, 1239/9, 1239/12, 2635/1 oraz 2632/7 obręb 0001 Wąchock miasto, gmina Wąchock (przebieg wg czerwonej linii).



L.p.	Numer drogi	Nazwa drogi	Przebieg drogi
18.	394019T	Wąchock, ul. Nadrzeczna, odc. II	Droga ślepa od skrzyżowania w ciągu drogi gminnej „Wąchock, ul. Nadrzeczna, odc. I” w km 0+252 do km 0+700

Droga położona jest na działkach o nr ewid. 1239/11, 2258/2, 5191, 2269, 2274 oraz 2275 obręb 0001 Wąchock miasto, gmina Wąchock (przebieg wg czerwonej linii).



Załącznik nr 20
do Uchwały nr XII/74/2025
Rady Miejskiej w Wąchocku
z dnia 26.02.2025 r.

L.p.	Numer drogi	Nazwa drogi	Przebieg drogi
19.	394020T	Wąchock, ul. Ogrodowa	Od drogi gminnej „Wąchock, ul. Wielkowiejska” do drogi powiatowej nr 1763T „Majków – Marcinków – Wąchock”

Droga położona jest na działkach o nr ewid. 1802/2, 191, 199, 2002, 1998/2 oraz 1451/3 obręb 0001 Wąchock miasto, gmina Wąchock (przebieg wg czerwonej linii).

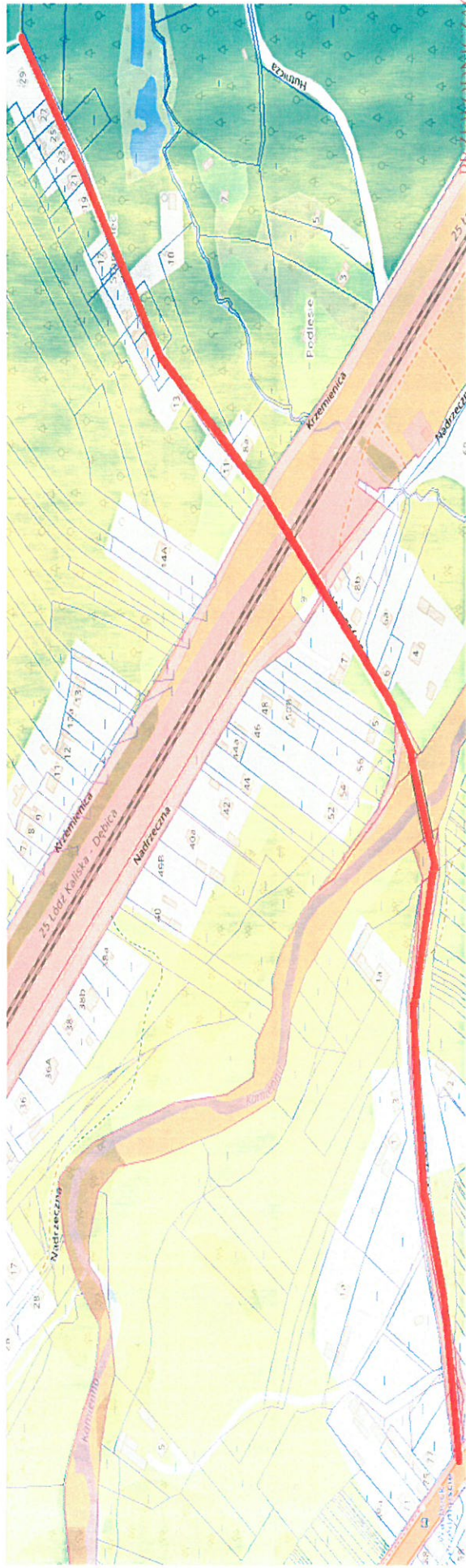


PRZEWODNICZĄCY
Rady Miejskiej w Wąchocku
[Signature]
mgr Ewa Maciąg

Załącznik nr 21
do Uchwały nr XII/74/2025
Rady Miejskiej w Wąchocku
z dnia 26.02.2025 r.

L.p.	Numer drogi	Nazwa drogi	Przebieg drogi
20.	394021T	Wąchock, ul. Partyzantów	Od drogi krajowej nr 42 poprzez skrzyżowanie z drogą gminną „Wąchock, ul. Nadrzeczna, odc. I”, przejazd drogowo-kolejowy w ciągu linii kolejowej nr 25 „Łódź Kaliska – Dębica”, skrzyżowanie z drogami gminnymi „Wąchock, ul. Krzemienica” oraz „Wąchock, ul. Hutnicza” do km 1+090

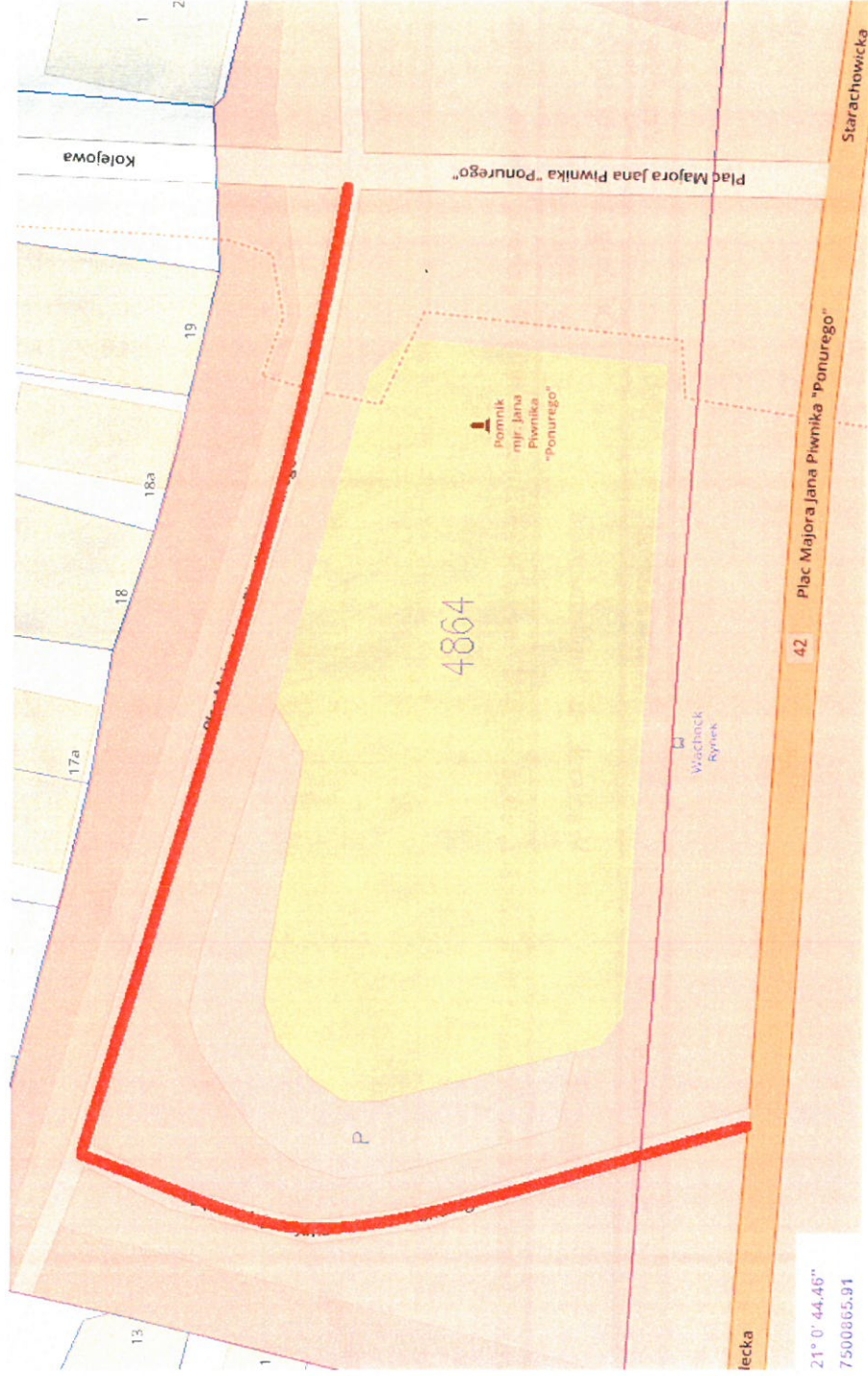
Droga położona jest na działkach o nr ewid. 3685/2, 2457/1, 2457/2, 2458/2, 2458/3, 2480/2, 2480/3, 2480/4, 2481/5, 1279/1, 2479/1, 1239/11, 1239/13, 1088 oraz 2307/1 obręb 0001 Wąchock miasto, gmina Wąchock (przebieg wg czerwonej linii).



PRZEWODNICZĄCY
Rady Miejskiej w Wąchocku
mgr Ewa Maciąg

L.p.	Numer drogi	Nazwa drogi	Przebieg drogi
21.	394024T	Wąchock, ul. Plac Majora Ponurego	Od drogi krajowej nr 42 do drogi powiatowej nr 1771T „Mirzec – Wąchock”

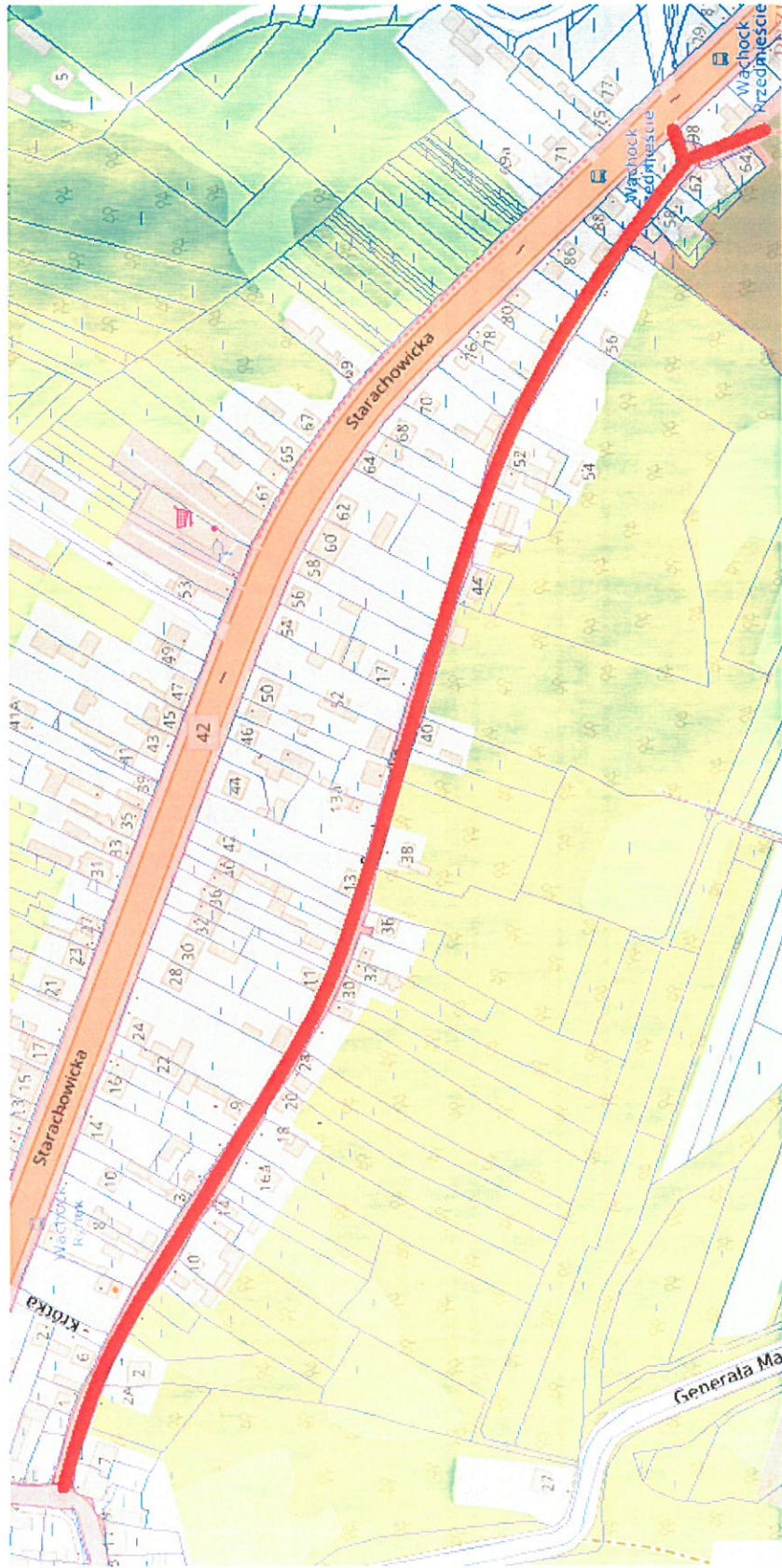
Droga położona jest na działkach o nr ewid. 4864 oraz obręb 0001 Wąchock miasto, gmina Wąchock (przebieg wg czerwonej linii).



21° 0' 44.46"
7500865.91

L.p.	Numer drogi	Nazwa drogi	Przebieg drogi
22.	394025T	Wąchock, ul. Sandomierska	Od drogi krajowej nr 42 do drogi powiatowej nr 1400T „Wąchock – Siekierno – Lesna”

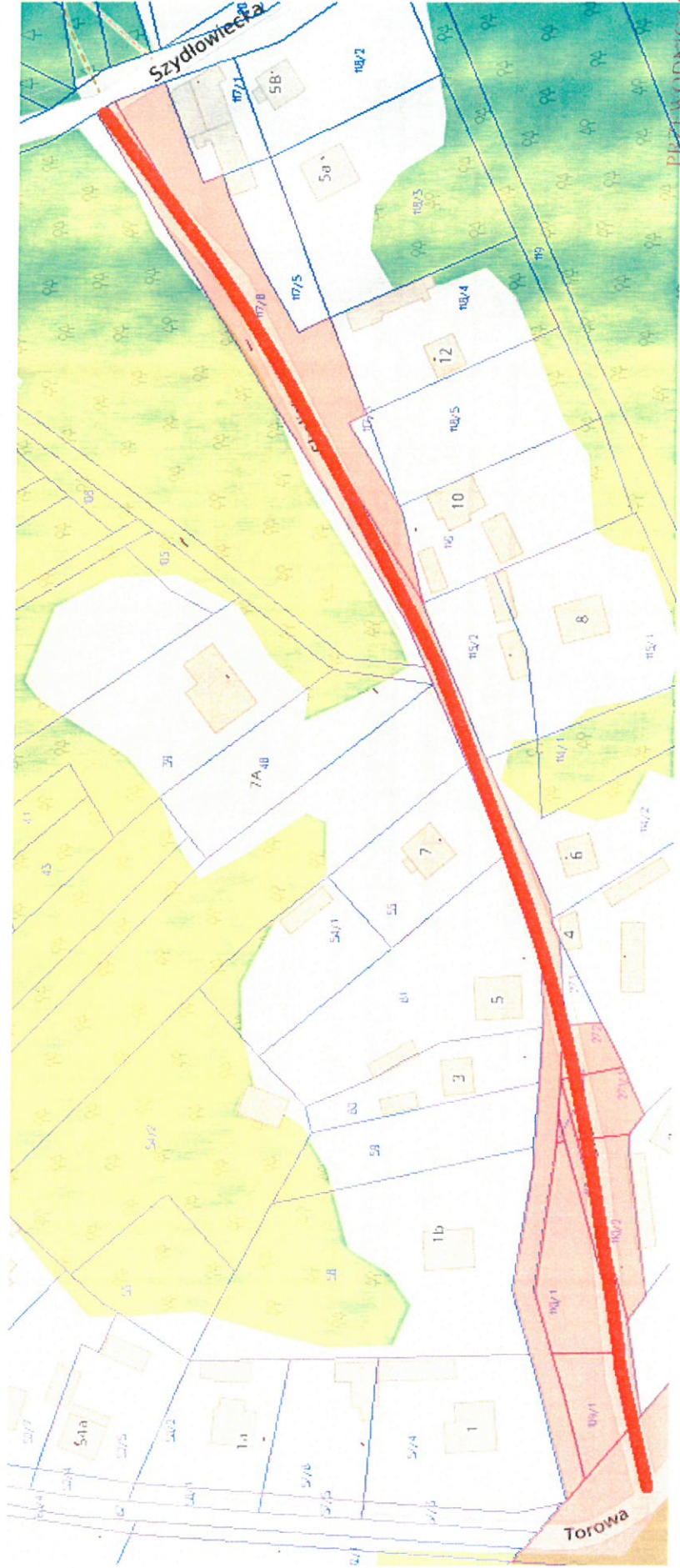
Droga położona jest na działkach o nr ewid. 3816/1, 3852/2, 4036, 4079/17 oraz 3685/2 obręb 0001 Wąchock miasto, gmina Wąchock (przebieg wg czerwonej linii).



PRZEWODNICZĄCY
Rady Miejskiej w Wąchocku
mgr Ewa Maciąg

L.p.	Numer drogi	Nazwa drogi	Przebieg drogi
23.	394026T	Wąchock, ul. Skalista	Od drogi gminnej „Wąchock, ul. Szydłowiecka” do drogi gminnej „Marcinków Górny – Wąchock (ul. Torowa)”

Droga położona jest na działkach o nr ewid. 1239/7, 50, 109/1, 110/1, 110/2, 110/3, 271/1, 271/2, 272 oraz 117/6 obręb 0001 Wąchock miasto, gmina Wąchock (przebieg wg czerwonej linii).

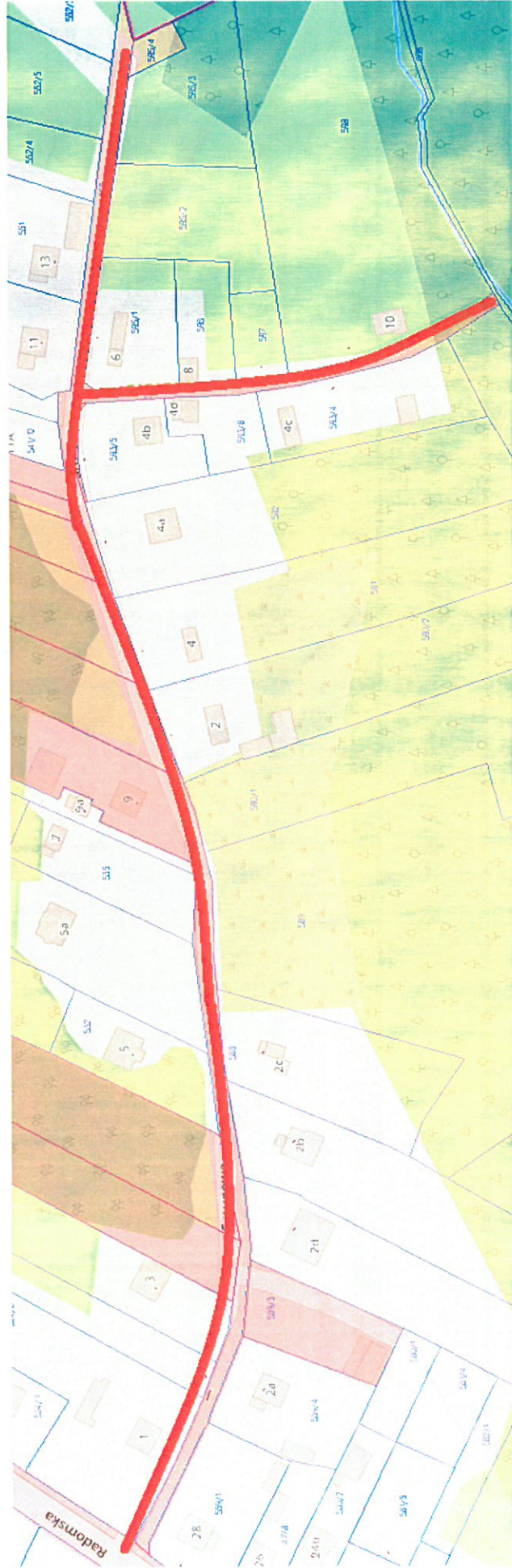



RADA MIEJSKA W WĄCHOCKU
ul. Wielkowiejska 1
27-215 Wąchock

Załącznik nr 25
do Uchwały nr XII/74/2025
Rady Miejskiej w Wąchocku
z dnia 26.02.2025 r.

L.p.	Numer drogi	Nazwa drogi	Przebieg drogi
24.	394028T	Wąchock, ul. Smugowa	Droga ślepa od drogi powiatowej nr 1771T „Mirzec – Wąchock” do km 0+533

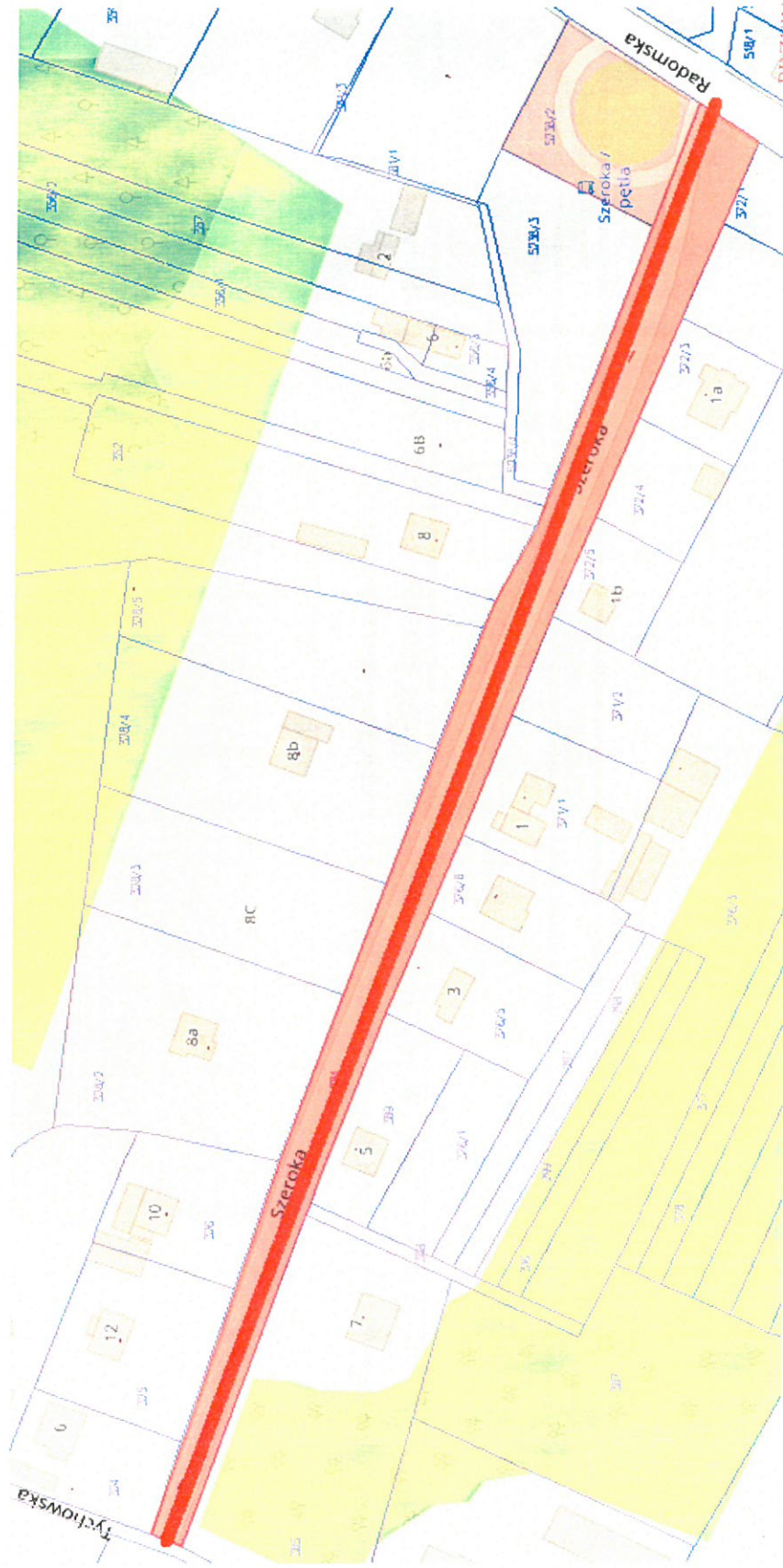
Droga położona jest na działkach o nr ewid. 500/1, 558, 559/3, 529, 530, 537/5, 539/1, 540/1, 541/5, 541/8, 541/9, 593/1 oraz 594 obręb 0001 Wąchock miasto, gmina Wąchock (przebieg wg czerwonej linii).



PRZEWODNICZĄCY
Rady Miejskiej w Wąchocku

mgr Ewa Maciąg

L.p.	Numer drogi	Nazwa drogi	Przebieg drogi
25.	394029T	Wąchock, ul. Szeroka	Od drogi powiatowej nr 1771T „Mirzec – Wąchock” do drogi gminnej „Wąchock, ul. Tychowska”

Droga położona jest na działkach o nr ewid. 364 oraz 5236/2 obręb 0001 Wąchock miasto, gmina Wąchock (przebieg wg czerwonej linii).



L.p.	Numer drogi	Nazwa drogi	Przebieg drogi
26.	394030T	Wąchock, ul. Tychowska	Droga ślepa od drogi gminnej „Wąchock, ul. Szydłowiecka”, przez skrzyżowanie z drogą gminną „Wąchock, ul. Szeroka” do km 0+998

Droga położona jest na działkach o nr ewid. 26, 267, 421/1, 265, 263/1, 416, 418, 260, 257, 256, 255, 397, 393, 235, 366, 365, 319, 318/1, 321, 322, 323, 318/2 oraz 317 obręb 0001 Wąchock miasto, gmina Wąchock (przebieg wg czerwonej linii).

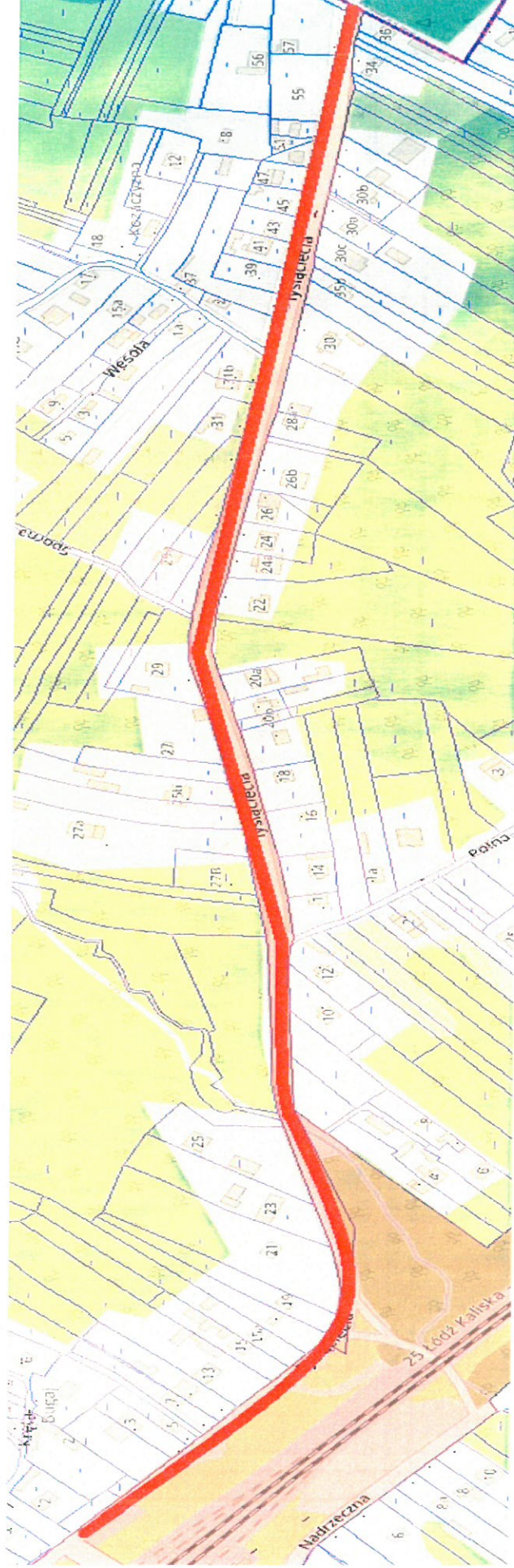



RADA MIEJSKA W WĄCHOCKU
ul. Wielkowiejska 1
27-215 Wąchock

Załącznik nr 28
do Uchwały nr XII/74/2025
Rady Miejskiej w Wąchocku
z dnia 26.02.2025 r.

L.p.	Numer drogi	Nazwa drogi	Przebieg drogi
27.	394031T	Wąchock, ul. Tysiąclecia	Od drogi powiatowej nr 1771T „Mirzec – Wąchock” do granicy Gminy Wąchock

Droga położona jest na działkach o nr ewid. 1239/13 oraz 767 obręb 0001 Wąchock miasto, gmina Wąchock (przebieg wg czerwonej linii).



PRZEWODNICZĄCY
Rady Miejskiej w Wąchocku

mgr Ewa Maciąg

L.p.	Numer drogi	Nazwa drogi	Przebieg drogi
28.	394036T	Wąchock, ul. Wielkowiejska	Od skrzyżowania drogi gminnej „Wąchock, ul. Plac Majora Ponurego” w km 0+045 do granicy Gminy Wąchock

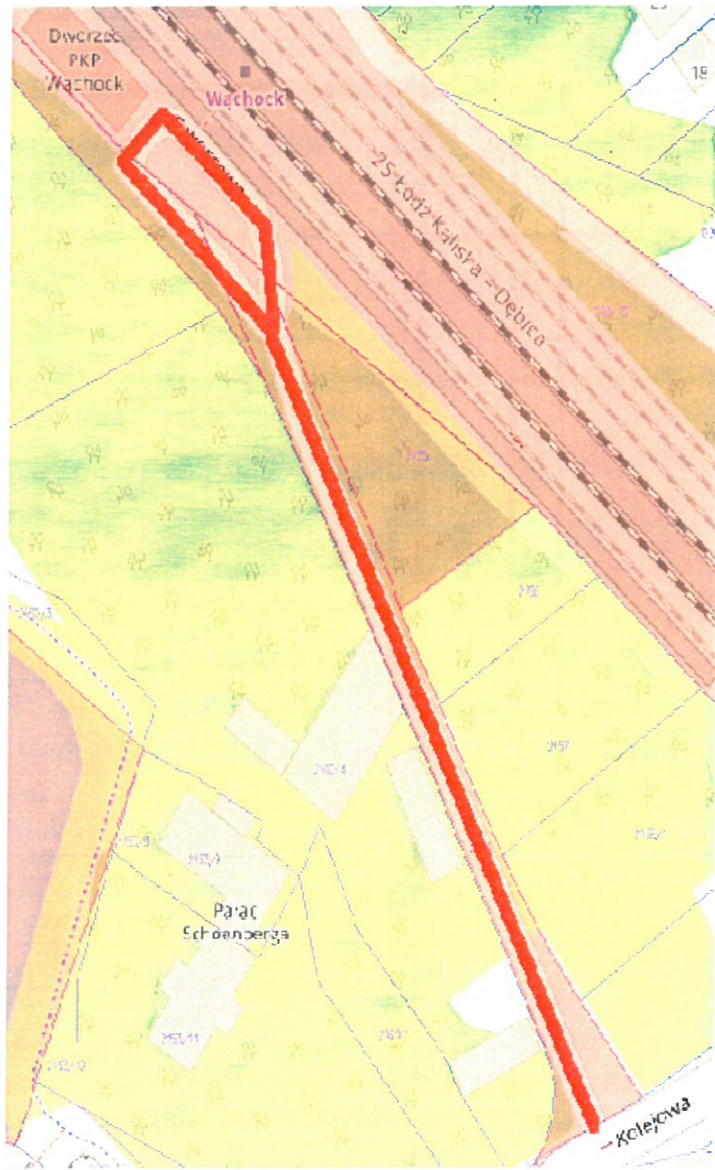
Droga położona jest na działkach o nr ewid. 4868, 4883/7, 1802/2, 1836/4, 1800/7, 1802/1, 1762/1, 1763/1, 1764/1, 1765/1, 1766/1, 1769/1, 1770/1, 1773/1, 1774/1, 1775/1, 1778/1, 5036/1, 5037/1, 1783/1 oraz 1785/1 obręb 0001 Wąchock miasto, gmina Wąchock (przebieg wg czerwonej linii).



PRZEWODNICZĄCY
Rady Miejskiej w Wąchocku
Ewa Maciąg
mgr Ewa Maciąg

L.p.	Numer drogi	Nazwa drogi	Przebieg drogi
29.	3940387T	Wąchock, ul. Dworcowa	Droga ślepa od drogi powiatowej nr 1771T „Mirzec – Wąchock” do dworca kolejowego w mieście Wąchock


Droga położona jest na działkach o nr ewid. 2159, 1239/13, 2155 oraz 2153/1 obręb 0001 Wąchock miasto, gmina Wąchock (przebieg wg czerwonej linii)



L.p.	Numer drogi	Nazwa drogi	Przebieg drogi
30.	394038T	Parszów, ul. Dolna	Od drogi gminnej „Parszów, ul. Szkolna” do granicy Gminy Wąchock

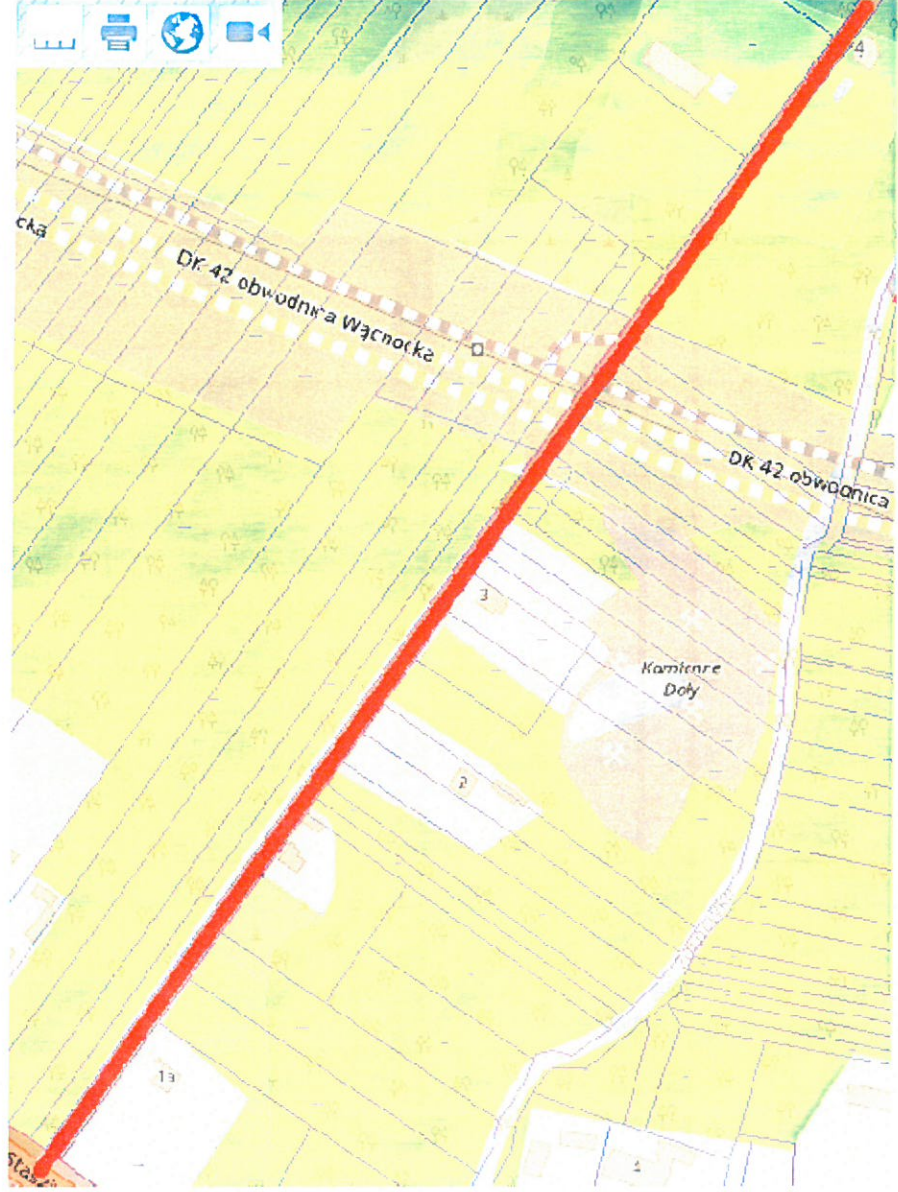
Droga położona jest na działce o nr ewid. 1495 obręb 0004 Parszów, gmina Wąchock (przebieg wg czerwonej linii).



PRZEWODNICZĄCY
Rady Miejskiej w Wąchocku

mgr Ewa Maciąg

L.p.	Numer drogi	Nazwa drogi	Przebieg drogi
31.	394039T	Parszów, ul. Młyńska, odc. I	Droga ślepa od drogi krajowej 42 do granicy Gminy Wąchock

Droga położona jest na działkach o nr ewid. 288, 263/1, 263/2 oraz 263/3 obręb 0004 Parszów, gmina Wąchock (przebieg wg czerwonej linii).



L.p.	Numer drogi	Nazwa drogi	Przebieg drogi
32.	394040T	Parszów, ul. Młyńska, odc. II	Droga ślepa od drogi powiatowej nr 1764T „Parszów – Majków”, przez działki o nr ewid. 287 i 286 w obrębie Majków w Gminie Skarżysko Kościelne, do granicy Gminy Wąchock

Droga położona jest na działce o nr ewid. 99 obręb 0004 Parszów, gmina Wąchock oraz działkach o nr ewid. 287 i 286 obręb Majków, gmina Skarżysko Kościelne (przebieg wg czerwonej linii).



Na mapie zaznaczono działkę o nr ewid. 99 położoną w obrębie 0004 Parszów, gmina Wąchock.



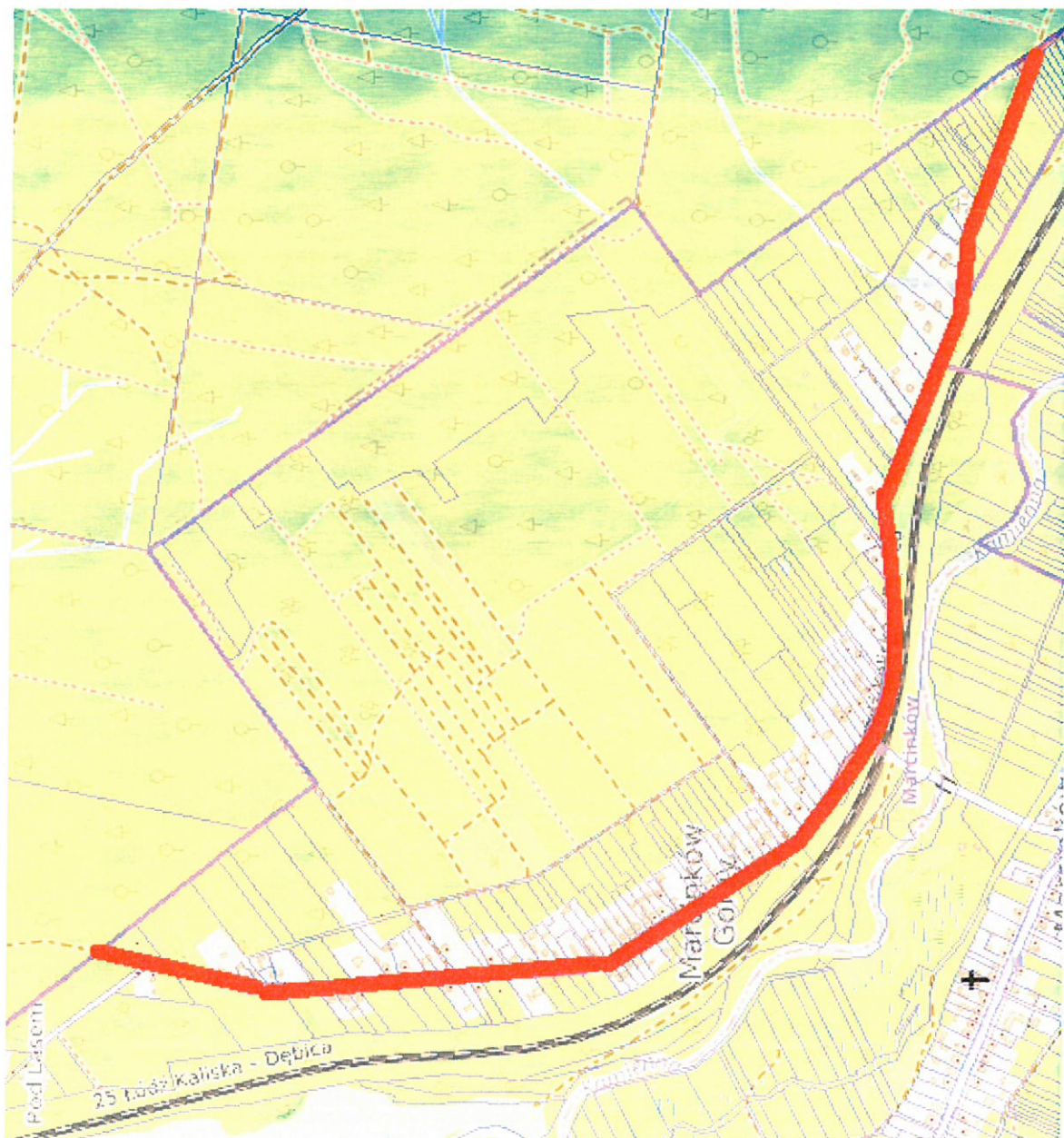
Na mapie zaznaczono działki o nr ewid. 287 i 286 położone w obrębie Majków, gmina Skarżysko Kościelne.

PRZEWODNICZĄCY
Rady Miejskiej w Wąchocku
[Signature]
mgr Ewa Mąciąg

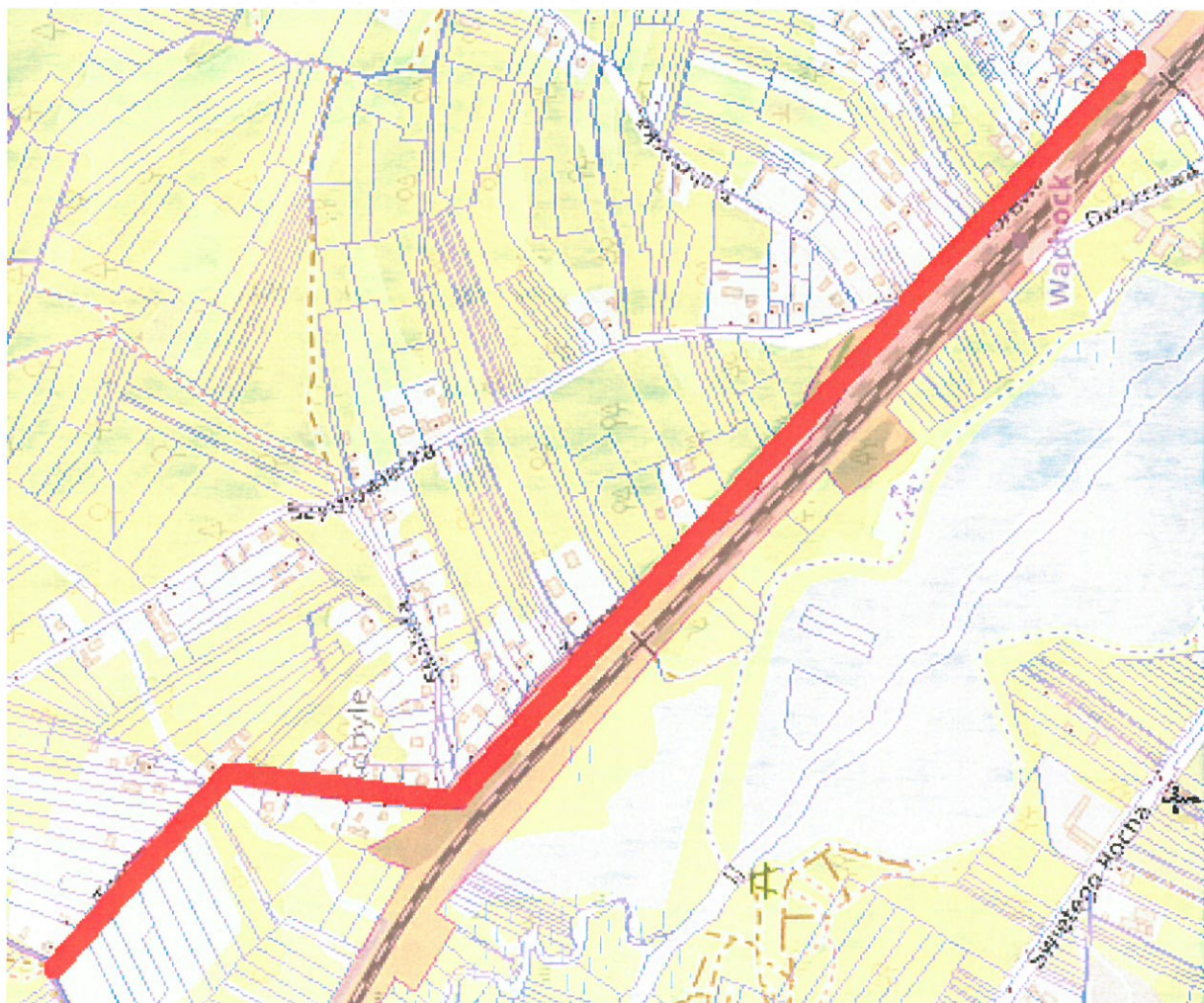
do Uchwały nr XII/74/2025
Rady Miejskiej w Wąchocku
z dnia 26.02.2025 r.

L.p.	Numer drogi	Nazwa drogi	Przebieg drogi
33.	394041T	Marcinków Górny – Wąchock, ul. Torowa	Od granicy Gminy Wąchock do granicy wsi Marcinków oraz od granicy miasta Wąchock do drogi powiatowej nr 1771T „Mirzec – Wąchock”

Droga położona jest na działkach o nr ewid. 12, 158 i 234/1, 234/2, 234/3, 175/1, 176/1, 172, 173, 174, 189/2 i 190/2 obręb 0002 Marcinków, gmina Wąchock oraz działkach o nr ewid. 1239/13, 1239/7, 103, 57/3, 62, 57/5, 56/1, 52/6, 52/4, 51/2, 49/1, 45/1,, 70/1,42/1, 14/3, 83/6, 83/4, 81/2, 44/1, 82/4, 82/6, 76/2, 73/3, 72/1, 104/1, 71/1, 7/1, 8/1, 9/1, 10/1, 11/1, 12/1, 13/1, 68/4, 67/2, 66/2 i 64/5 obręb 0001 Wąchock miasto, gmina Wąchock (przebieg wg czerwonej linii).



Mapa przebiegu drogi gminnej „Marcinków Górny – Wąchock, ul. Torowa” w m. Marcinków



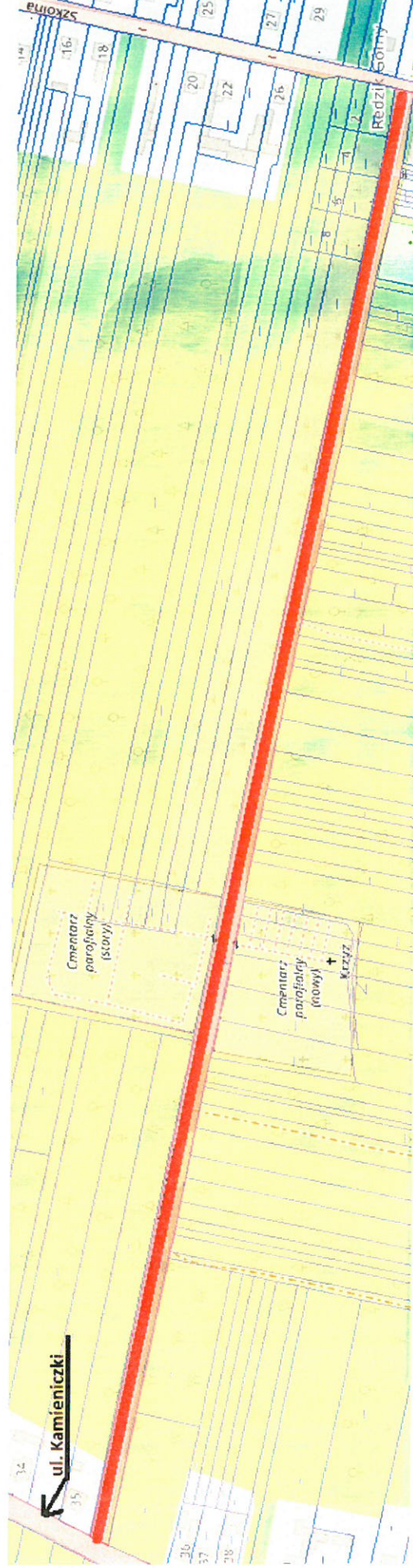
Mapa przebiegu drogi gminnej „Marcinków Górny – Wąchock, ul. Torowa” w m. Wąchock

PRZEWODNICZĄCY
Rady Miejskiej w Wąchocku


mgr Ewa Maciąg

L.p.	Numer drogi	Nazwa drogi	Przebieg drogi
34.	394042T	Parszów, ul. Spacerowa	Od drogi powiatowej nr 1758T „Suchedniów – Mostki – Parszów” do drogi gminnej „Parszów, ul. Szkolna”

Droga położona jest na działkach o nr ewid. 738, 928 oraz 674 obręb 0004 Parszów, gmina Wąchock (przebieg wg czerwonej linii).



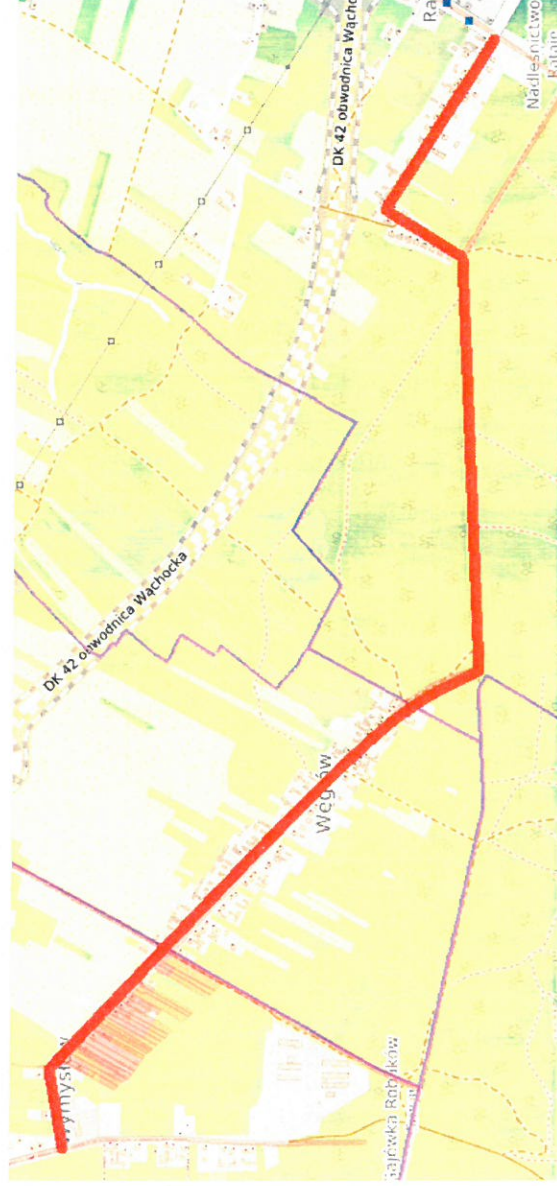
L.p.	Numer drogi	Nazwa drogi	Przebieg drogi
35.	394043T	Wielka Wieś – Osiedle	Od drogi gminnej „Wielka Wieś – Kopalnia” do drogi gminnej „Wymysłów przez Wieś (Betlejem)”

Droga położona jest na działkach o nr ewid. 1208/1 oraz 1209/2 obręb 0008 Wielka Wieś, gmina Wąchock (przebieg wg czerwonej linii).



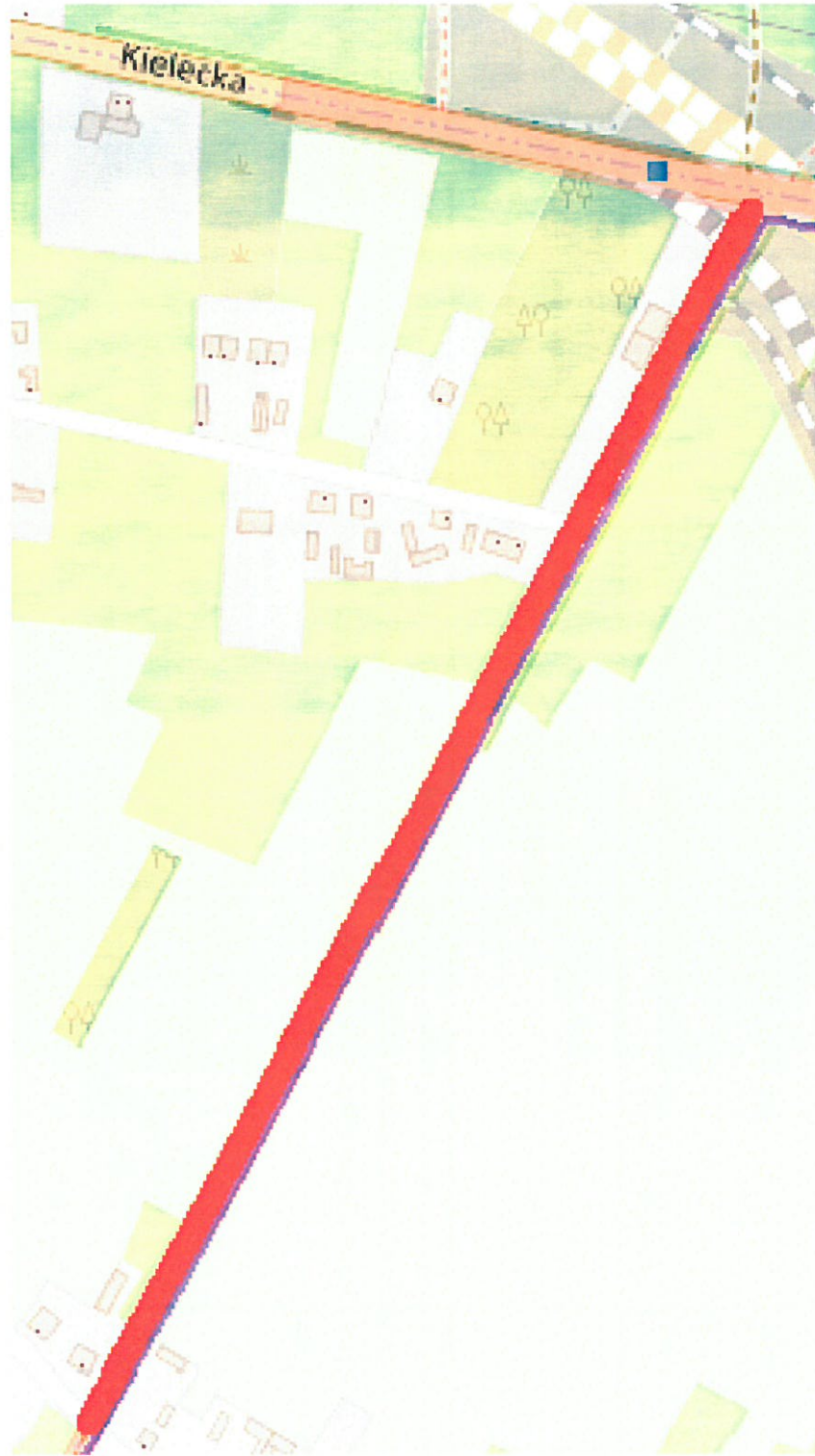
L.p.	Numer drogi	Nazwa drogi	Przebieg drogi
36.	394044T	Wymysłów – Rataje	Od drogi powiatowej nr 1400T „Wąchock – Siekierny – Leśna”, przez miejscowości Rataje, Węglów, Wielka Wieś do drogi gminnej „Wielka Wieś – Kopalnia”

Droga położona jest na działkach o nr ewid. 109/2, 152, 1013 i 1014 obręb 0005 Rataje, gmina Wąchock, działkach o nr ewid. 1319/3, 1320/13, 1287/4, 1287/3, 1287/2, 1289/1, 1289/2, 1289/3, 1290, 1291, 1292, 1293, 1294, 1295, 1296, 1297, 1298, 1299, 1300, 1301, 1302, 1304/3, 1304/5, 1306, 1307/2, 1308/1, 1315, 1316 i 1317 obręb 0008 Wielka Wieś, gmina Wąchock oraz działce o nr ewid. 146 obręb 0007 Węglów, gmina Wąchock (przebieg wg czerwonej linii).



L.p.	Numer drogi	Nazwa drogi	Przebieg drogi
37.	394045T	Od drogi Starachowice – Skarżysko-Kamienna do wsi Węglów	Od drogi krajowej nr 42 do drogi gminnej „Wymysłów – Rataje”

Droga położona jest na działkach o nr ewid. 1319/2, 1319/3 oraz 733/25 obręb 0008 Wielka Wieś, gmina Wąchock (przebieg wg czerwonej linii).



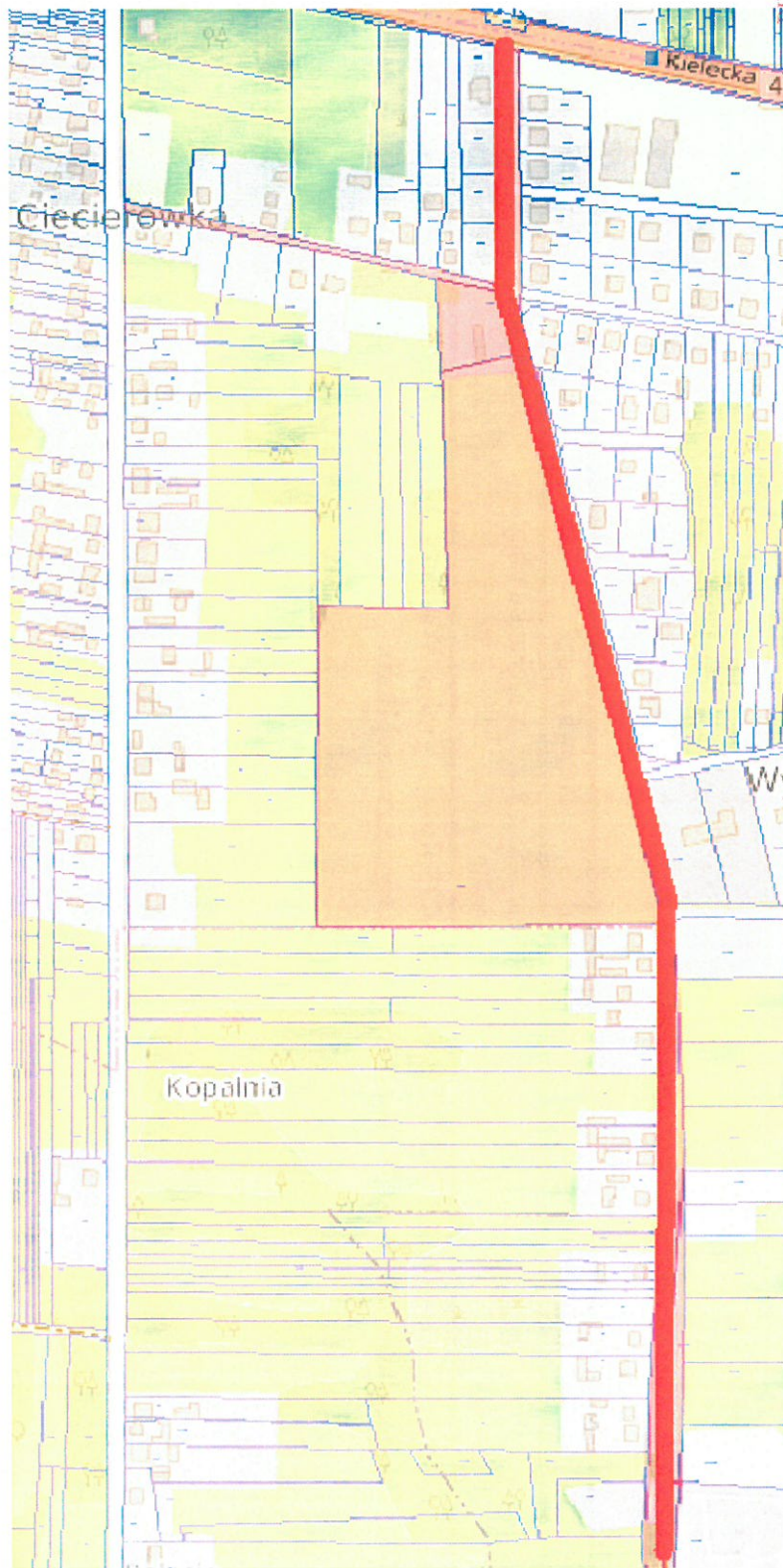
L.p.	Numer drogi	Nazwa drogi	Przebieg drogi
38.	394047T	Rataje przez Wieś w kierunku ulicy Powstańców	Droga ślepa od drogi powiatowej nr 1400T „Wąchock – Siekierno – Lesna” do km 0+900

Droga położona jest na działce o nr ewid. 242 i 225/6 obręb 0005 Rataje, gmina Wąchock oraz działkach o nr ewid. 4479/3, 4440, 4441, 4439 i 4478 obręb 0001 Wąchock miasto, gmina Wąchock (przebieg wg czerwonej linii).



L.p.	Nazwa drogi	Przebieg drogi
39.	Wielka Wieś – Kopalnia	Droga ślepa od drogi krajowej nr 42 przez skrzyżowanie z drogami gminnymi „Wielka Wieś – Osiedle”, „Wymysłów przez Wieś (Betlejem)” oraz „Wymysłów – Rataje” do km 0+956

Droga położona jest na działkach o nr ewid. 733/27, 1208/1, 1205/1, 1205/2, 1320/37 i 1320/38 obręb 0008 Wielka Wieś, gmina Wąchock (przebieg wg czerwonej linii).



L.p.	Nazwa drogi	Przebieg drogi
40.	ul. Polna	Droga ślepa od drogi gminnej ul. Tysiąclecia do km 0+244

Droga położona jest na działce o nr ewid. 768 obręb 0001 Wąchock, gmina Wąchock (przebieg wg czerwonej linii).



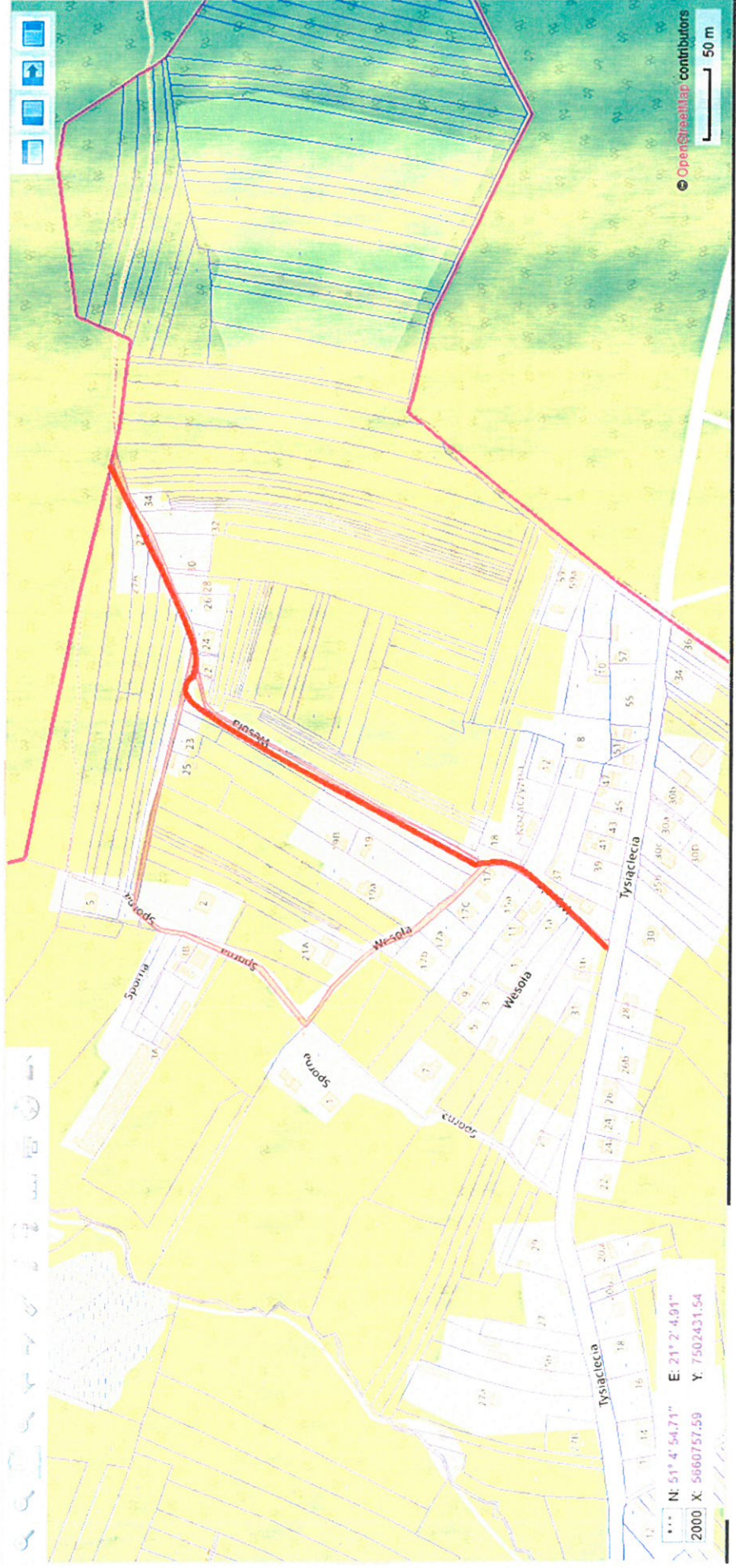
L.p.	Nazwa drogi	Przebieg drogi
41.	ul. Sporna	Droga łącząca ulicę Wesola II z ulicą Wesola III

Droga położona jest na działce o nr ewid. 706 obręb 0001 Wąchock, gmina Wąchock (przebieg wg czerwonej linii).



L.p.	Nazwa drogi	Przebieg drogi
42.	ul. Wesoła I	Od drogi gminnej ul. Tysiąclecia do granicy Gminy Wąchock

Droga położona jest na działkach o nr ewid. 706, 720, 722 obręb 0001 Wąchock, gmina Wąchock (przebieg wg czerwonej linii).



L.p.	Nazwa drogi	Przebieg drogi
43.	ul. Wesola II	Od ul. Wesolej I do ul. Spornej (strona zachodnia)

Droga położona jest na działce o nr ewid. 706 obręb 0001 Wąchock, gmina Wąchock (przebieg wg czerwonej linii).



L.p.	Nazwa drogi	Przebieg drogi
44.	ul. Wesoła III	Od ul. Wesołej I do ul. Spornej (strona wschodnia)

Droga położona jest na działce o nr ew. 706 obręb 0001 Wąchock, gmina Wąchock (przebieg wg czerwonej linii).



L.p.	Nazwa drogi	Przebieg drogi
45.	ul. Słoneczna	Droga ślepa od drogi powiatowej Mirzec-Wąchock nr 177T do km 0+384

Droga położona jest na działkach o nr ewid. 467, 482 obręb 0001 Wąchock, gmina Wąchock (przebieg wg czerwonej linii).



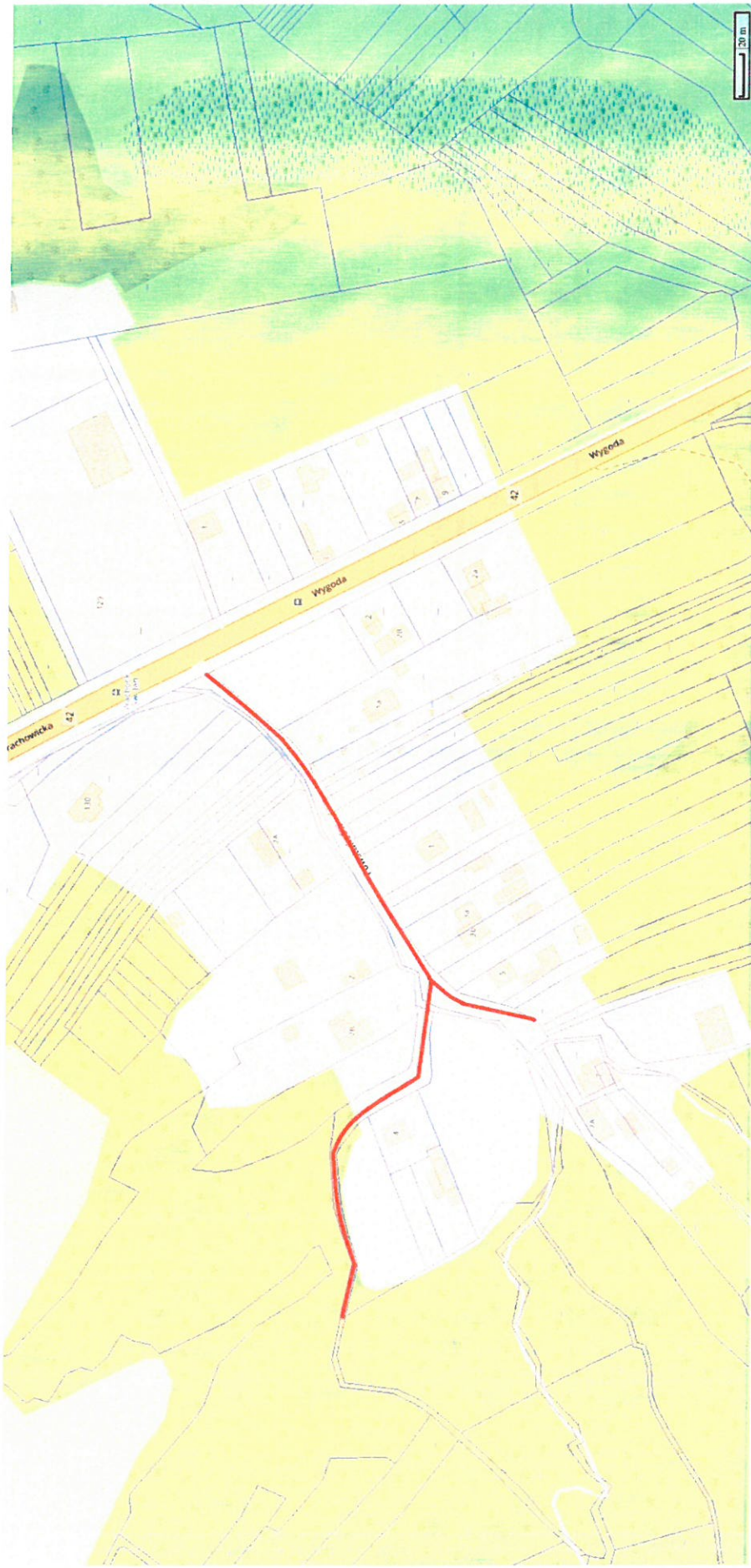
PRZEWODNICZĄCY
Rady Miejskiej w Wąchocku

[Signature]

mgr Ewa Maciąg

L.p.	Nazwa drogi	Przebieg drogi
46.	ul. Powstańców	Droga ślepa od drogi krajowej nr 42 do km 0+415

Droga położona jest na działkach o nr ewid. 4620/1, 4352 obręb 0001 Wąchock, gmina Wąchock (przebieg wg czerwonej linii).



PRZEWODNICZĄCY

Rady Miejskiej w Wąchocku

Ewa Maciar

mgr Ewa Maciar

L.p.	Nazwa drogi	Przebieg drogi
47.	ul. Jarzębinowa	Od drogi powiatowej Wąchock – Siekierno – Lesna nr 1400T do ul. Klonowej

Droga położona jest na działkach o nr ewid. 112/1, 112/2, 112/4 obręb 0005 Rataje, gmina Wąchock (przebieg wg czerwonej linii).



L.p.	Nazwa drogi	Przebieg drogi
48.	ul. Klonowa	Od drogi gminnej ul. Jarzębinowej do km 0+306

Droga położona jest na działkach o nr ewid. 10/3, 10/1 obręb 0005 Rataje, gmina Wąchock (przebieg wg czerwonej linii).



L.p.	Nazwa drogi	Przebieg drogi
49.	ul. Akacyjowa	Droga ślepa od drogi gminnej ul. Klonowej do km 0+374

Droga położona jest na działce o nr ewid 400 obręb 0005 Rataje, gmina Wąchock (przebieg wg czerwonej linii).

