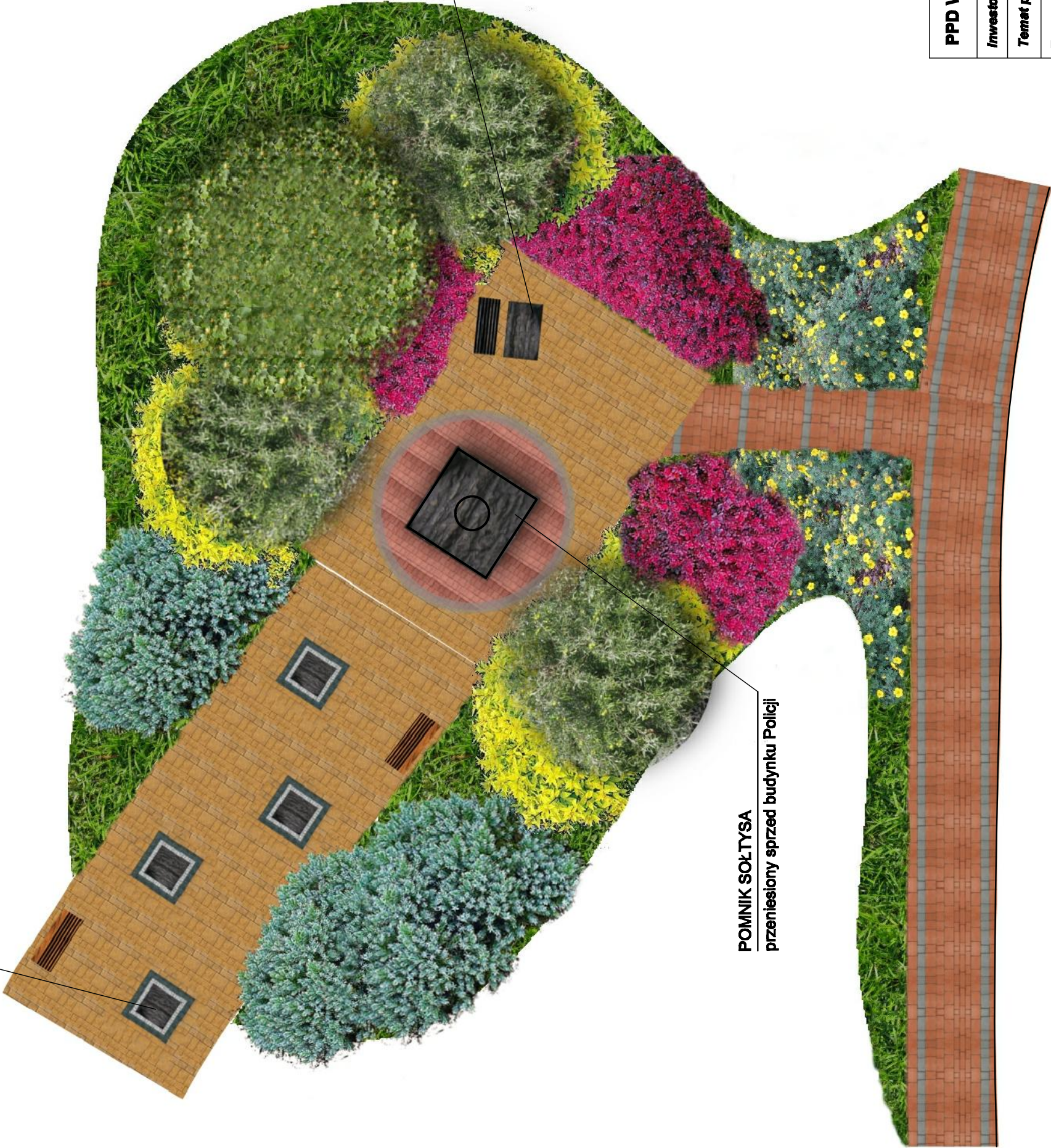


ŻELIWNE PŁYTY
z dowcipami o Wąchocku



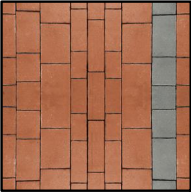
POMNIK SOŁTYSA
przeniesiony sprzed budynku Policji

STÓŁ I ŁAWKA żelazne

PROJEKTOWANE NAWIERZCHNIE z KOSTKI
BETONOWEJ



- Patrzac od zewnątrz
- POSEJDON piaskowiec;
 - ramka - Posejdon bazalt 11,8x11,8
 - Dionizos granit
 - Płyta żeliwna



FUTURA karmel + szary

PPD WroTECH sp. z o.o.		ul. Kunickiego 15, 54-616 Wrocław, tel. 071/357 57 57, fax 071/357 76 36 e-mail: biuro@wrotech.com.pl			
Investor:		Urząd Miasta i Gminy Wąchock			
Temat projektu:		Rewitalizacja miejscowości Wąchock - etap 1			
Temat rysunku:		Projekt zagospodarowania terenu wokół pomnika sołtysa.			
Projektował: mgr inż. arch. Barbara Nowak upr. nr 287/91/UW mgr inż. arch. Marta Michalak		Sprawdził: mgr inż. arch. Anita Stężycka upr. nr 361/87/UW		Nr projektu: BGK 28/2009	Nr rysunku: 9/Z
Data: 06.2010	Stadium: PB	Aranda: Architektura	Skala: 1:100		